

19/06/2023

Schválení účetní závěrky Města Čáslavi **k 31.12.2022**

Předkládá:

Ing. Jaromír Strnad, starosta města Čáslavi

Vypracovala:

Ing. Kateřina P  odbor financí



Návrh na usnesení:

Zastupitelstvo města Čáslavi *schvaluje* účetní závěrku Města Čáslavi sestavenou k rozvahovému dni 31.12.2022.

Důvodová zpráva:

V souladu s § 84 odst. 2 písm. b) zákona č. 128/2000 Sb., o obcích, ve znění pozdějších předpisů, je zastupitelstvu obce vyhrazeno schvalovat účetní závěrku obce k rozvahovému dni (31.12.).

Schvalování účetní závěrky se provádí v souladu s vyhláškou č. 220/2013 Sb., o požadavcích na schvalování účetních závěrek některých vybraných účetních jednotek (dále jen „vyhláška“).

Dle § 11 vyhlášky sepisuje schvalovací orgán o úkonu schválení nebo neschválení účetní závěrky protokol, který obsahuje:

- a) Identifikaci schvalované účetní závěrky
- b) Datum rozhodování o schválení nebo neschválení účetní závěrky
- c) Identifikaci osob rozhodujících o schválení nebo neschválení účetní závěrky
- d) Výrok o schválení nebo neschválení účetní závěrky
- e) Zápis o neschválení účetní závěrky

- f) Identifikaci průkazných účetních záznamů dle § 6 odst. 3, případně popis dalších skutečností významných pro uživatele účetní závěrky
- g) Vyjádření účetní jednotky k výroku o schválení nebo neschválení účetní závěrky nebo k zápisu o neschválení účetní závěrky dle § 7 odst. 3, případně k dalším skutečnostem souvisejícím se schvalováním účetní závěrky

Dle § 12 odst. 1 vyhlášky se o každém hlasování schvalovacího orgánu pořizuje písemný záznam.

Dle § 12 odst. 2 vyhlášky má každý z členů schvalujícího orgánu právo, aby v písemném záznamu o hlasování bylo uvedeno, jak hlasoval. Každý člen má právo své hlasování písemně odůvodnit. Toto písemné odůvodnění se stává nedílnou součástí záznamu o hlasování, případně protokolu v souladu s touto vyhláškou.

Podklady k účetní závěrce:

- Zpráva o výsledku přezkoumání hospodaření města nezávislým auditorem za rok 2022
- Rozvaha – bilance sestavená k rozvahovému dni 31.12.2022
- Výkaz zisku a ztráty sestavený k rozvahovému dni 31.12.2022
- Příloha k účetní závěrce sestavená k rozvahovému dni 31.12.2022
- Výkaz pro hodnocení plnění rozpočtu FIN 2-12 M sestavený k rozvahovému dni 31.12.2022
- Závěrečná zpráva Ústřední inventarizační komise za rok 2022

C.J.AUDIT, s.r.o.

Auditorská společnost, evidenční číslo Komory auditorů ČR - 442

Senovážná 86/1, 460 01 Liberec12, IČ 25495542

Zpráva o výsledku přezkoumání hospodaření

Město Čáslav

za období od 1.1.2022 do 31.12.2022

| | |
|--|---|
| 1. Úvodní ustanovení..... | 2 |
| 2. Předmět přezkoumání hospodaření | 3 |
| 3. Hlediska přezkoumání hospodaření | 3 |
| 4. Definování odpovědnosti | 4 |
| 5. Rámcový rozsah prací | 4 |
| 6. Závěr zprávy o výsledku přezkoumání hospodaření | 4 |
| 7. Přílohy zprávy o výsledku hospodaření: | 7 |

1. Úvodní ustanovení

Auditorská společnost:

C.J.AUDIT, s.r.o.

IČ 25495542

Evidenční číslo 442

Auditorská společnost je zapsána v obchodním rejstříku vedeným Krajským soudem v Ústí nad Labem, oddíl C, vložka 21005.

Jména osob provádějících přezkoumání hospodaření územního celku Město Čáslav:

Ing. Jitka Č. auditor evidenční číslo 1663

Auditorská společnost provedla přezkoumání hospodaření územního celku Město Čáslav v souladu s ustanovením § 4 odst. 7 zákona č. 420/2004 Sb., ustanovením § 2 písm. c) zákona č. 93/2009 Sb., o auditorech a o změně některých zákonů, ve znění pozdějších předpisů.

Zpráva o výsledku přezkoumání hospodaření je vydána podle zákona č. 93/2009 Sb., o auditorech a o změně některých zákonů, ve znění pozdějších předpisů, auditorského standardu č. 52, dalších relevantních předpisů vydaných Komorou auditorů České republiky, podle ustanovení § 42 zákona č. 128/2000 Sb., o obcích (obecní zřízení), ve znění pozdějších předpisů a podle ustanovení § 10 zákona č. 420/2004 Sb., o přezkoumávání hospodaření územních samosprávných celků a dobrovolných svazků obcí, ve znění pozdějších předpisů (dále jen zákon č. 420/2004 Sb.).

| | |
|----------------------|--|
| Název ÚSC | Město Čáslav |
| Statutární orgán ÚSC | Ing. Jaromír Strnad |
| IČ | 00236021 |
| Právní forma | Územně samosprávný celek |
| Sídlo | Náměstí Jana Žižky z Trocnova 1, Čáslav, 28601 |
| Místo přezkoumání: | Úřad města Čáslav |
| Období provedení: | 6.10.2022, 9.11.2022 až 10.11.2022 - dílčí přezkoumání hospodaření 21.2.2023 až 28.2.2023 - závěrečné přezkoumání |

Určení zahájení a ukončení přezkoumání hospodaření územního celku Město Čáslav auditorskou společností:

První činností auditora, kterou byla ověřovací zakázka dne 6.10.2022 zahájena, byla kontrola vyvěšení a schválení závěrečného účtu za rok 2021 na elektronické úřední desce města.

Poslední činností auditora, kterou byla ověřovací zakázka dne 28.2.2023 ukončena, bylo ověření poměrových ukazatelů města za rok 2022.

2. Předmět přezkoumání hospodaření

Předmětem přezkoumání jsou podle ustanovení § 2 odst. 1 zákona č. 420/2004 Sb., údaje o ročním hospodaření, tvořící součást závěrečného účtu podle §17 odst. 2 a 3 zákona č. 250/2000 Sb., o rozpočtových pravidlech územních rozpočtů, ve znění pozdějších předpisů, a to:

- a) plnění příjmů a výdajů rozpočtu včetně peněžních operací, týkajících se rozpočtových prostředků;
- b) finanční operace, týkající se tvorby a použití peněžních fondů;
- c) náklady a výnosy podnikatelské činnosti územního celku;
- d) peněžní operace, týkající se sdružených prostředků vynakládaných na základě smlouvy mezi dvěma nebo více územními celky, anebo na základě smlouvy s jinými právníky nebo fyzickými osobami;
- e) finanční operace, týkající se cizích zdrojů ve smyslu právních předpisů o účetnictví;
- f) hospodaření a nakládání s prostředky poskytnutými z Národního fondu a dalšími prostředky ze zahraničí poskytnutými na základě mezinárodních smluv;
- g) vyúčtování a vypořádání finančních vztahů ke státnímu rozpočtu, k rozpočtům krajů, k rozpočtům obcí, ke státním fondům a k dalším osobám.

Předmětem přezkoumání v souladu s ustanovením § 2 odst. 2 zákona č. 420/2004 Sb., jsou dále oblasti:

- a) nakládání a hospodaření s majetkem ve vlastnictví územního celku;
- b) nakládání a hospodaření s majetkem státu, s nímž hospodaří územní celek;
- c) zadávání a uskutečňování veřejných zakázek, s výjimkou úkonů a postupů přezkoumaných orgánem dohledu podle zákona č. 134/2016 Sb., o zadávání veřejných zakázek, ve znění pozdějších předpisů;
- d) stav pohledávek a závazků a nakládání s nimi;
- e) ručení za závazky fyzických a právnických osob;
- f) zastavování movitých a nemovitých věcí ve prospěch třetích osob;
- g) zřizování věcných břemen k majetku územního celku;
- h) účetnictví vedené územním celkem;
- i) ověření poměru dluhu územního celku k průměru jeho příjmů za poslední čtyři rozpočtové roky podle právního předpisu upravujícího rozpočtovou odpovědnost.

3. Hlediska přezkoumání hospodaření

Předmět přezkoumání podle ustanovení § 3 zákona č. 420/2004 Sb. (viz. bod 2. této zprávy) se ověřuje z hlediska:

- a) dodržování povinností stanovených zvláštními právními předpisy,
- b) souladu hospodaření s finančními prostředky ve srovnání s rozpočtem,
- c) dodržení účelu poskytnuté dotace nebo návratné finanční výpomoci a podmínek jejich použití,
- d) věcné a formální správnosti dokladů o přezkoumávaných operacích.

Právní předpisy použité při přezkoumání hospodaření pokrývající výše uvedená hlediska jsou uvedeny v příloze č. 1., která je nedílnou součástí této zprávy.

4. Definování odpovědnosti

Za hospodaření, které bylo předmětem přezkoumání a za jeho zobrazení v účetních a finančních výkazech, je odpovědný statutární orgán Města Čáslav.

Naší úlohou je, na základě provedeného přezkoumání hospodaření, vydat zprávu o výsledku přezkoumání hospodaření. Přezkoumání hospodaření jsme provedli v souladu se zákonem č. 93/2009 Sb., o auditorech, auditorským standardem č. 52 a dalšími relevantními předpisy vydanými Komorou auditorů České republiky a s ustanoveními § 2, 3 a 10 zákona č. 420/2004 Sb., o přezkoumávání hospodaření územních samosprávných celků a dobrovolných svazků obcí. V souladu s těmito předpisy jsme povinni dodržovat etické normy a naplánovat a provést přezkoumání hospodaření tak, abychom získali omezenou jistotu, zda hospodaření Města Čáslav je v souladu s hledisky přezkoumání hospodaření (viz bod 3. této zprávy).

5. Rámcový rozsah prací

Přezkoumání hospodaření bylo naplánováno a provedeno výběrovým způsobem s ohledem na významnost jednotlivých skutečností tak, aby auditor získal přiměřenou jistotu pro své vyjádření.

Za účelem vykonání přezkoumání hospodaření ÚSC byly použity postupy ke shromáždění dostatečných a vhodných důkazních informací. Tyto postupy jsou svým rozsahem menší než u zakázky poskytující přiměřenou jistotu a jsou auditorem aplikovány na základě jeho odborného úsudku včetně vyhodnocení rizik významných (materiálních) chyb a nedostatků. Při vyhodnocování těchto rizik auditor bere v úvahu vnitřní kontrolní systém územního celku Město Čáslav. Použité postupy zahrnují výběrový způsob šetření a významnost (materialitu) jednotlivých skutečností.

Označení dokladů a jiných materiálů využitých při přezkoumání hospodaření územního celku Město Čáslav je uvedeno v samostatné příloze, která je nedílnou součástí této zprávy. V rámci přezkoumání hospodaření územního celku Město Čáslav činil auditor i další kroky a využíval i další informace, které nejsou součástí tohoto označení.

6. Závěr zprávy o výsledku přezkoumání hospodaření

6.1. VYJÁDŘENÍ K SOULADU HOSPODAŘENÍ S HLEDISKY PŘEZKOUMÁNÍ HOSPODAŘENÍ

Na základě námi provedeného přezkoumání hospodaření Města Čáslav jsme nezjistili žádnou skutečnost, která by nás vedla k přesvědčení, že přezkoumávané hospodaření není ve všech významných (materiálních) ohledech v souladu s hledisky přezkoumání hospodaření uvedenými v bodě 3. této zprávy.

6.2. VYJÁDŘENÍ OHLEDNĚ CHYB A NEDOSTATKŮ

Zákon č. 420/2004 Sb., o přezkoumávání hospodaření územních samosprávných celků a dobrovolných svazků obcí, ve znění pozdějších předpisů, stanoví, abychom ve zprávě uvedli závěr podle ustanovení § 10 odst. 2 písm. d) a odst. 3 citovaného zákona. Toto ustanovení vyžaduje, abychom ve své zprávě o výsledku přezkoumání hospodaření uvedli, zda při přezkoumání hospodaření byly zjištěny chyby a nedostatky a v čem případně spočívaly, a to bez ohledu na jejich významnost (materialitu) a jejich vztah k hospodaření Města Čáslav jako celku.

Při přezkoumání hospodaření územního celku Město Čáslav za rok 2022 jsme nezjistili žádné chyby a nedostatky.

Chyby a nedostatky zjištěné při dílčím přezkoumání hospodaření v průběhu roku 2022 byly územním celkem k 31.12.2022 odstraněny.

6.3. UPOZORNĚNÍ NA PŘÍPADNÁ RIZIKA

Rizika dle § 10 odst. 2 písm. b) zákona 420/2004 Sb. nebyla identifikována.

6.4. PODÍL POHLEDÁVEK A ZÁVAZKŮ NA ROZPOČTU ÚSC A PODÍL ZASTAVENÉHO MAJETKU NA CELKOVÉM MAJETKU

Podíl pohledávek na rozpočtu

| | | |
|---------|---------------------------------------|----------------|
| A | Vymezení pohledávek | 16 633 506,35 |
| B | Vymezení rozpočtových příjmů | 522 640 881,96 |
| A/Bx100 | Výpočet podílu pohledávek na rozpočtu | 3,18% |

Celková výše dlouhodobých pohledávek netto k 31.12.2022 je 3.486.846,- Kč.

Podíl závazků na rozpočtu

| | | |
|---------|------------------------------------|----------------|
| C | Vymezení závazků | 16 794 153,51 |
| B | Vymezení rozpočtových příjmů | 522 640 881,96 |
| C/Bx100 | Výpočet podílu závazků na rozpočtu | 3,21% |

Celková výše dlouhodobých závazků k 31.12.2022 je 3.574.174,- Kč.

Podíl zastaveného majetku na celkovém majetku

| | | |
|---------|------------------------------------|------------------|
| D | Vymezení zastaveného majetku | 13 829 732,90 |
| E | Vymezení majetku po výpočet | 2 711 779 953,53 |
| D/Ex100 | Výpočet podílu zastaveného majetku | 0,51% |

6.5. VYJÁDŘENÍ K POMĚRU DLUHU ÚZEMNÍHO CELKU K POMĚRU JEHO PŘÍJMŮ ZA POSLEDNÍ ČTYŘI ROZPOČTOVÉ ROKY PODLE PRÁVNÍHO PŘEDPISU UPRAVUJÍCÍHO ROZPOČTOVOU ODPOVĚDNOST

Zákon č. 420/2004 Sb. stanoví, abychom v naší zprávě uvedli výrok o tom, že dluh územního celku nepřekročil 60 % průměru jeho příjmů za poslední čtyři rozpočtové roky. V opačném případě jsme povinni uvést, o kolik dluh územního celku překročil průměr jeho příjmů.

Dluh územního celku nepřekročil 60 % průměru jeho příjmů za poslední čtyři rozpočtové roky.

7. DALŠÍ INFORMACE

Stanovisko územního celku k návrhu zprávy o výsledku přezkoumání hospodaření Přílohou této zprávy o výsledcích přezkoumání hospodaření je, v souladu s ustanovením § 7 písm. c) zákona č. 420/2004 Sb., i písemné stanovisko územního celku k návrhu zprávy o výsledku přezkoumání hospodaření.

Tato zpráva nezávislého auditora o provedení přezkoumání hospodaření obce byla vyhotovena ve třech výtiscích, z nichž dva jsou určeny pro objednatele, a jeden je určen k založení do spisu auditora. Všechny výtisky mají platnost originálu.

Datum vypracování zprávy 28.2.2023



Auditorská společnost:
C.J.AUDIT, s.r.o.
Senovážná 86/1, 460 01 LIBEREC 12
oprávnění číslo 442



Odpovědný auditor:
Ing. Jitka Č. [Stamp]
oprávnění číslo 1663

Zpráva byla projednána se statutárním orgánem ÚSC dne 1.3.2023

Zpráva odeslána statutárnímu orgánu ÚSC datovou schránkou dne 6.3.2023.

Podpis starosty:  ...

Podpis auditora 

7. Přílohy zprávy o výsledku hospodaření:

1. Přehled právních předpisů, jejichž soulad s přezkoumávaným hospodařením auditor ověřil.
2. Označení dokladů a jiných materiálů využitých při přezkoumání hospodaření.
3. Stanovisko statutárního orgánu územního celku dle požadavků ustanovení § 7 písm. c) zákona č. 420/2004 Sb.

Příloha č. 1

Přehled právních předpisů, jejichž soulad s přezkoumávaným hospodařením auditor ověřil:

Při provádění přezkoumání hospodaření auditor posuzuje soulad hospodaření s nejméně následujícími právními předpisy, popř. s jejich vybranými ustanoveními:

- zákonem č. 420/2004 Sb., o přezkoumávání hospodaření územních samosprávných celků a dobrovolných svazků obcí, ve znění pozdějších předpisů,
- vyhláškou č. 5/2014 Sb., o způsobu, termínech a rozsahu údajů předkládaných pro hodnocení plnění státního rozpočtu, rozpočtů státních fondů, rozpočtů územních samosprávných celků, rozpočtů dobrovolných svazků obcí a rozpočtů Regionálních rad regionů soudržnosti, ve znění pozdějších předpisů,
- zákonem č. 23/2017 Sb., o rozpočtové odpovědnosti, ve znění pozdějších předpisů,
- zákonem č. 250/2000 Sb., o rozpočtových pravidlech územních rozpočtů, ve znění pozdějších předpisů, a souvisejícími prováděcími právními předpisy,
- vyhláškou č. 323/2002 Sb., o rozpočtové skladbě, ve znění pozdějších předpisů,
- zákonem č. 563/1991 Sb., o účetnictví, ve znění pozdějších předpisů, a souvisejícími prováděcími právními předpisy,
- vyhláškou č. 410/2009 Sb., kterou se provádějí některá ustanovení zákona č. 563/1991 Sb., o účetnictví, ve znění pozdějších předpisů, pro některé vybrané účetní jednotky,
- vyhláškou č. 383/2009 Sb., o účetních záznamech v technické formě vybraných účetních jednotek a jejich předávání do centrálního systému účetních informací státu a o požadavcích na technické a smíšené formy účetních záznamů (technická vyhláška o účetních záznamech), ve znění pozdějších předpisů,
- vyhláškou č. 270/2010 Sb., o inventarizaci majetku a závazků, ve znění pozdějších předpisů,
- českými účetními standardy pro některé vybrané účetní jednotky, které vedou účetnictví podle vyhlášky č. 410/2009 Sb. (k 31.12.2022 jsou platné ČÚS č. 701 až 710),
- zákonem č. 128/2000 Sb., o obcích, ve znění pozdějších předpisů,
- zákonem č. 134/2016 Sb., o zadávání veřejných zakázek, ve znění pozdějších předpisů,
- zákonem č. 243/2000 Sb., o rozpočtovém určení výnosů některých daní územním samosprávným celkům a některým státním fondům (zákon o rozpočtovém určení daní), ve znění pozdějších předpisů,
- zákonem č. 320/2001 Sb. o finanční kontrole ve veřejné správě a o změně některých zákonů, ve znění pozdějších předpisů,
- nařízením vlády č. 318/2017 Sb., o výši odměn členů zastupitelstev územních samosprávných celků.

Označení dokladů a jiných materiálů využitých při přezkoumání hospodaření

1. Usnesení zastupitelstva města za rok 2022.
2. Usnesení rady města za rok 2022.
3. Zápisy z jednání finančního výboru.
4. Zápisy z jednání kontrolního výboru.
5. Závěrečný účet města za rok 2021 včetně doložení jeho zveřejnění.
6. Schválený rozpočet města na rok 2022 včetně doložení jeho zveřejnění.
7. Střednědobý výhled rozpočtu města na roky 2023 – 2027 včetně doložení jeho zveřejnění.
8. Rozpočtová opatření k rozpočtu roku 2022 č. 1 až č. 7 včetně doložení jejich zveřejnění.
9. Inventarizace:
 - Směrnice k provádění inventarizace
 - Závěrečná inventarizační zpráva
 - Inventurní soupisy majetku
 - Výpisy z katastru nemovitostí
 - Dokladové inventury rozvahových účtů
10. Dokumentace k náhodně vybranému výběrovému řízení:
 - Výměna zdroje tepla Generála Eliáše 1710
 - Dětská skupina Grand
 - Oprava povrchu komunikace Čáslav - Hejdof
11. Vybrané záznamy z vnitřních kontrol dle zákona č. 320/2001 Sb., o finanční kontrole, provedených v roce 2022.
12. Záznamy z provedených veřejnoprávních kontrol zřízených organizací:
 - Základní škola Čáslav, Masarykova 357, Čáslav
 - Domov důchodců Čáslav,
 - Základní škola Čáslav, Sadová 1756, Čáslav
 - Dům dětí a mládeže Čáslav Jeníkovská 222, 286 01 Čáslav
 - Čáslavská servisní, s.r.o., nám. Jana Žižky z Trocnova 74, 286 01 Čáslav
 - Městské muzeum a knihovna Čáslav, Husova 291, 286 01 Čáslav
 - Základní umělecká škola Jana Ladislava Dusíka Čáslav
 - Mateřská škola Čáslav, Jahodová 1454, 286 01 Čáslav
 - Dusíkovo divadlo Čáslav s.r.o.
 - Základní škola Čáslav, náměstí Jana Žižky z Trocnova 182
13. Dokumentace k vybraným dotacím:
 - Restaurování malované opony v Dusíkově divadle

- Volby do zastupitelstev obcí a 1/3 Senátu
14. Evidence zástavních smluv a evidence zastaveného majetku.
 15. Smlouvy o zřízení věcného břemene uzavřené v roce 2022.
 16. Evidence majetku zatíženého věcným břemenem.
 17. Vybrané smlouvy o prodeji majetku uzavřené v roce 2022.
 18. Vybrané doklady o vyřazení a likvidaci majetku.
 19. Podklady ke stanovení odměn starosty, místostarostů, radních a zastupitelů za měsíc prosinec roku 2022.
 20. Výkaz FIN 2-12 sestavený k 31.12.2022. Výkaz byl vyhotovený dne 27.2.2023.
Základní údaje z kontrolovaného výkazu FIN 2-12:
Příjmy celkem po konsolidaci: 522 640 881,96 Kč
Výdaje celkem po konsolidaci: 458 146 729,49 Kč
Financování: 64 494 152,47 Kč
 21. Účetní závěrka k 31.12.2022 obsahující rozvahu, výkaz zisků a ztráty, výkaz o změnách vlastního kapitálu, výkaz o peněžních tocích a přílohu. Účetní závěrka byla sestavena dne 27.2.2023.
Základní údaje z kontrolované účetní závěrky:
Aktiva netto celkem: 2 429 441 518,75 Kč
Vlastní kapitál: 2 372 948 877,37 Kč
Cizí zdroje: 56 492 641,38 Kč
Náklady celkem: 418 092 016,22 Kč
Výnosy celkem: 474 057 194,48 Kč
 22. Vybrané zaúčtované účetní záznamy.
 - Přijaté faktury týkající se oprav majetku – např. FD č. 106, 444, 692, 824, 812, 1181, 1230, 1351, 1445, 1605, 1763, 1814, 1859, 1896, 1929, 1987, 202, 2132, 2198.
 - Přijaté faktury týkající se pořízení majetku – např. FD č. 128, 660, 271, 273, 693, 840, 435, 1132, 1216, 1547, 1549, 1927, 2170, 2235.
 - Další doklady např. FD č. 3109 až 3146 z 12/2022.



Stanovisko územního celku k návrhu zprávy o výsledku přezkoumání hospodaření

V souladu s ustanovením § 7 písm. c) zákona č. 420/2004 Sb., předkládáme stanovisko k návrhu zprávy o výsledku přezkoumání hospodaření Města Čáslav za rok 2022:

Vedení města Čáslavi bylo seznámeno se zahájením a průběhem přezkoumání hospodaření města a souhlasí s předloženým návrhem zprávy o výsledku přezkoumání.

V Čáslavi dne 01.03.2023



starosta města

Rozvaha

územní samosprávné celky, svazky obcí, regionální rady regionů soudržnosti
(v Kč, s přesností na dvě desetinná místa)

IČO: 00236021
Název: Město Čáslav

Sestavená k rozvahovému dni 31.12.2022

Sídlo účetní jednotky

ulice, c.p. náměstí Jana Žižky 1
obec Čáslav
PSC, pošta 28601

Údaje o organizaci

identifikační číslo 00236021
právní forma Územně samosprávný celek
zřizovatel

Místo podnikání

ulice, c.p. náměstí Jana Žižky 1
obec Čáslav
PSC, pošta 28601

Kontaktní údaje

telefon
fax
e-mail

Předmět podnikání

hlavní činnost Všeobecné činnosti státní správy
vedlejší činnost
CZ-NACE 751100

Statutární zastupce

Ing. Jaromír Strnad

Podpisový záznam statutárního orgánu

Osoba odpovědná za účetnictví

Ing. Kateřina P.

Podpisový záznam osoby odpovědné za správnost údajů

| CP | Název položky | Synt. účet | Běžné období | | | Minulé |
|---------------------------------------|---|------------|-------------------------|-----------------------|-------------------------|-------------------------|
| | | | Brutto | Korekce | Netto | |
| AKTIVA CELKEM | | | 2 952 162 864,12 | 522 721 345,37 | 2 429 441 518,75 | 2 368 366 157,56 |
| A. Stálá aktiva | | | 2 711 779 953,53 | 516 692 465,19 | 2 195 087 488,34 | 2 184 811 653,33 |
| I. Dlouhodobý nehmotný majetek | | | 15 005 432,40 | 6 753 119,86 | 8 252 312,54 | 4 543 239,17 |
| | 1. Nehmotné výsledky výzkumu a vývoje | 012 | | | | |
| | 2. Software | 013 | 10 911 223,29 | 4 746 576,75 | 6 164 646,54 | 2 310 000,00 |
| | 3. Ocenitelná práva | 014 | | | | |
| | 4. Povolenky na emise a preferenční limity | 015 | | | | |
| | 5. Drobný dlouhodobý nehmotný majetek | 018 | 1 267 575,11 | 1 267 575,11 | | |
| | 6. Ostatní dlouhodobý nehmotný majetek | 019 | 2 826 634,00 | 738 968,00 | 2 087 666,00 | 2 233 000,00 |
| | 7. Nedokončený dlouhodobý nehmotný majetek | 041 | | | | |
| | 8. Poskytnuté zálohy na dlouhodobý nehmotný majetek | 051 | | | | |
| | 9. Dlouhodobý nehmotný majetek určený k prodeji | 035 | | | | |
| II. Dlouhodobý hmotný majetek | | | 2 603 689 099,93 | 509 939 345,33 | 2 093 749 754,60 | 2 086 986 434,96 |
| | 1. Pozemky | 031 | 483 437 828,16 | | 483 437 828,16 | 482 098 000,00 |
| | 2. Kulturní předměty | 032 | 1 478 563,00 | | 1 478 563,00 | 1 581 200,00 |
| | 3. Stavby | 021 | 1 984 015 379,90 | 440 378 808,00 | 1 543 636 571,90 | 1 063 655 500,00 |
| | 4. Samostatné hmotné movité věci a soubory hmotných | 022 | 70 184 928,55 | 35 970 283,43 | 34 214 645,12 | 34 216 000,00 |
| | 5. Pěstitelské celky trvalých porostů | 025 | | | | |
| | 6. Drobný dlouhodobý hmotný majetek | 028 | 33 479 938,90 | 33 479 938,90 | | |
| | 7. Ostatní dlouhodobý hmotný majetek | 029 | | | | |
| | 8. Nedokončený dlouhodobý hmotný majetek | 042 | 23 898 953,42 | 10 131 500,00 | 23 788 638,42 | 11 386 077,00 |
| | 9. Poskytnuté zálohy na dlouhodobý hmotný majetek | 052 | | | | |
| | 10. Dlouhodobý hmotný majetek určený k prodeji | 036 | 7 193 608,00 | | 7 193 508,00 | 7 193 508,00 |

| CP | Název položky | Synt. účet | Běžné období | | | Minulé | |
|-------------------------|---|------------|-----------------------|---------------------|-----------------------|-----------------------|----------------------|
| | | | Brutto | Korekce | Netto | | |
| III. | Dlouhodobý finanční majetek | | 91 238 534,00 | | | 91 238 534,00 | 91 238 534,00 |
| | 1. Majetkové účasti v osobách s rozhodujícím vlivem | 061 | 300 | 500,00 | | 300 500,00 | 300 500,00 |
| | 2. Majetkové účasti v osobách s podstatným vlivem | 062 | 1 | 0000 | | 1 000,00 | 1 000,00 |
| | 3. Dluhové cenné papíry držené do splatnosti | 063 | | | | | |
| | 4. Dlouhodobé půjčky | 067 | | | | | |
| | 5. Termínované vklady dlouhodobé | 068 | | | | | |
| | 6. Ostatní dlouhodobý finanční majetek | 069 | 90 | 937 034,00 | | 90 937 034,00 | 90 937 034,00 |
| | 7. Pořizovaný dlouhodobý finanční majetek | 043 | | | | | |
| | 8. Poskytnuté zálohy na dlouhodobý finanční majetek | 053 | | | | | |
| IV. | Dlouhodobé pohledávky | | 1 846 887,20 | | | 1 846 887,20 | 2 043 445,20 |
| | 1. Poskytnuté návratné finanční výpomoci dlouhodobé | 462 | | | | | |
| | 2. Dlouhodobé pohledávky z postoupených úvěrů | 464 | | | | | |
| | 3. Dlouhodobé poskytnuté zálohy | 465 | | | | | |
| | 4. Dlouhodobé pohledávky z ručení | 466 | | | | | |
| | 5. Ostatní dlouhodobé pohledávky | 469 | 1 | 846 887,20 | | 1 846 887,20 | 2 043 445,20 |
| | 6. Dlouhodobé poskytnuté zálohy na transfery | 471 | | | | | |
| B. Oběžná aktiva | | | 240 382 910,59 | 6 028 880,18 | 234 354 030,41 | 183 554 504,23 | |
| I. | Zásoby | | 554 255,70 | | | 554 255,70 | 355 043,38 |
| | 1. Pořízení materiálu | 111 | | | | | |
| | 2. Materiál na skladě | 112 | | | | | |
| | 3. Materiál na cestě | 119 | | | | | |
| | 4. Nedokončená výroba | 121 | | | | | |
| | 5. Polotovary vlastní výroby | 122 | | | | | |
| | 6. Výrobky | 123 | | | | | |
| | 7. Pořízení zboží | 131 | | | | | |
| | 8. Zboží na skladě | 132 | 554 | 255,70 | | 554 255,70 | 355 043,38 |
| | 9. Zboží na cestě | 138 | | | | | |
| | 10. Ostatní zásoby | 139 | | | | | |
| II. | Krátkodobé pohledávky | | 34 820 847,73 | 6 028 880,18 | 28 791 967,55 | 40 778 891,52 | |
| | 1. Odběratelé | 311 | 2 | 618 361,77 | 1 469 356,80 | 1 149 004,97 | 913 000,00 |
| | 2. Směnky k inkasu | 312 | | | | | |
| | 3. Pohledávky za eskontované cenné papíry | 313 | | | | | |
| | 4. Krátkodobé poskytnuté zálohy | 314 | 3 | 620 501,00 | | 3 620 501,00 | 1 502 300,00 |
| | 5. Jiné pohledávky z hlavní činnosti | 315 | 12 | 115 038,31 | 4 559 523,38 | 7 555 514,93 | 7 866 000,00 |
| | 6. Poskytnuté návratné finanční výpomoci krátkodobé | 316 | | | | | 6 000 000,00 |
| | 7. Krátkodobé pohledávky z postoupených úvěrů | 317 | | | | | |
| | 8. Pohledávky z přerozdělovaných daní | 319 | | | | | |
| | 9. Pohledávky za zaměstnanci | 335 | 23 | 193,00 | | 23 193,00 | |
| | 10. Sociální zabezpečení | 336 | | | | | |
| | 11. Zdravotní pojištění | 337 | | | | | |
| | 12. Důchodové spoření | 338 | | | | | |
| | 13. Daň z příjmů | 341 | | | | | |
| | 14. Ostatní daně, poplatky a jiná obdobná peněžitá plnění | 342 | | | | | |
| | 15. Daň z přidané hodnoty | 343 | | | | | |
| | 16. Pohledávky za osobami mimo vybrané vládní instituce | 344 | | | | | |
| | 17. Pohledávky za vybranými ústředními vládními institucemi | 346 | | | | | |
| | 18. Pohledávky za vybranými místními vládními institucemi | 348 | | | | | |
| | 23. Krátkodobé pohledávky z ručení | 361 | | | | | |
| | 24. Pevné termínové operace a opce | 363 | | | | | |
| | 25. Pohledávky z neukončených finančních operací | 369 | | | | | |
| | 26. Pohledávky z finančního zajištění | 365 | | | | | |
| | 27. Pohledávky z vydaných dluhopisů | 367 | | | | | |
| | 28. Krátkodobé poskytnuté zálohy na transfery | 373 | 4 | 425 007, | | 4 425 737,00 | 4 395 200,00 |
| | 29. Krátkodobé zprostředkování transferů | 375 | | | | | |
| | 30. Náklady příštích období | 381 | | | | | |
| | 31. Příjmy příštích období | 385 | | | | | 14 449 982,06 |
| | 32. Dohadné účty aktivní | 388 | 4 | 317 663,20 | | 4 317 663,20 | 530 313,00 |
| | 33. Ostatní krátkodobé pohledávky | 377 | 7 | 700 353,45 | | 7 700 353,45 | 5 120 300,00 |

| CP | Název položky | Synt. účet | Běžné období | | | Minulé |
|-------------|--|------------|-----------------------|---------|----------------|-----------------------|
| | | | Brutto | Korekce | Netto | |
| III. | Krátkodobý finanční majetek | | 205 007 807,16 | | | 142 420 569,33 |
| | 1. Majetkové cenné papíry k obchodování | 251 | | | | |
| | 2. Dluhové cenné papíry k obchodování | 253 | | | | |
| | 3. Jiné cenné papíry | 256 | | | | |
| | 4. Termínované vklady krátkodobé | 244 | | | | |
| | 5. Jiné běžné účty | 245 | 7 614 004,68 | | 7 614 004,68 | 5 955 2 |
| | 9. Běžný účet | 241 | | | | |
| | 11. Základní běžný účet územních samosprávných celků | 231 | 196 354 994,88 | | 196 354 994,88 | 135 894 1 |
| | 12. Běžné účty fondů územních samosprávných celků | 236 | 989 9460 | | 989 947,60 | 555 674,13 |
| | 15. Ceniny | 263 | 12 500,00 | | 12 500,00 | 15 500,00 |
| | 16. Peníze na cestě | 262 | | | | |
| | 17. Pokladna | 261 | 36 360,00 | | 36 360,00 | |

| CP | Název položky | Synt. účet | Běžné období | | | Minulé | | |
|--|---|------------|-------------------------|--------|--------|-------------------------|--------|--------|
| PASIVA CELKEM | | | 2 429 441 518,75 | | | 2 368 366 157,56 | | |
| C. Vlastní kapitál | | | 2 372 948 877,37 | | | 2 319 213 296,15 | | |
| I. Jmění účetní jednotky a upravující položky | | | 2 156 163 5 | | | 2 158 827 392,47 | | |
| | 1. Jmění účetní jednotky | 401 | 2 306 | 546 | 537,99 | 2 306 | 567 | 677,29 |
| | 3. Transfery na pořízení dlouhodobého majetku | 403 | 224 | 913 | 200,61 | 227 | 555 | 931,82 |
| | 4. Kurzové rozdíly | 405 | | | | | | |
| | 5. Oceňovací rozdíly při prvotním použití metody | 406 | -218 | 545 | 191,51 | -218 | 545 | 191,51 |
| | 6. Jiné oceňovací rozdíly | 407 | -2 | 429 | 152,17 | -2 | 429 | 152,17 |
| | 7. Opravy předcházejících účetních období | 408 | -154 | 321 | 872,96 | -154 | 321 | 872,96 |
| II. Fondy účetní jednotky | | | 989 947,6 | | | 555 674,13 | | |
| | 6. Ostatní fondy | 419 | 989 | 947,60 | | 555 | 674,13 | |
| III. Výsledek hospodaření | | | 215 795 407 | | | 159 830 229,55 | | |
| | 1. Výsledek hospodaření běžného účetního období | 493 | 55 | 965 | 178,26 | 59 | 541 | 354,56 |
| | 2. Výsledek hospodaření ve schvalovacím řízení | 431 | | | | | | |
| | 3. Výsledek hospodaření předcházejících účetních období | 432 | 159 | 830 | 229,55 | 100 | 288 | 874,99 |
| D. Cizí zdroje | | | 56 492 641,38 | | | 49 152 861,41 | | |
| I. Rezervy | | | | | | | | |
| | 1. Rezervy | 441 | | | | | | |
| II. Dlouhodobé závazky | | | 6 608 187 | | | 9 336 363,55 | | |
| | 1. Dlouhodobé úvěry | 451 | | | | 3 259 | 348,27 | |
| | 2. Přijaté návratné finanční výpomoci dlouhodobé | 452 | | | | | | |
| | 3. Dlouhodobé závazky z vydaných dluhopisů | 453 | | | | | | |
| | 4. Dlouhodobé přijaté zálohy | 455 | | | | | | |
| | 5. Dlouhodobé závazky z ručení | 456 | | | | | | |
| | 6. Dlouhodobé směnky k úhradě | 457 | | | | | | |
| | 7. Ostatní dlouhodobé závazky | 459 | 3 486 | 848,00 | | 3 574 | 174,00 | |
| | 8. Dlouhodobé přijaté zálohy na transfery | 472 | 3 121 | 339,61 | | 2 502 | 841,28 | |
| III. Krátkodobé závazky | | | 49 884 453 | | | 39 816 497,86 | | |
| | 1. Krátkodobé úvěry | 281 | | | | | | |
| | 2. Eskontované krátkodobé dluhopisy (směnky) | 282 | | | | | | |
| | 3. Krátkodobé závazky z vydaných dluhopisů | 283 | | | | | | |
| | 4. Jiné krátkodobé půjčky | 289 | | | | | | |
| | 5. Dodavatelé | 321 | 5 583 | 578,65 | | 722 | 261,19 | |
| | 6. Směnky k úhradě | 322 | | | | | | |
| | 7. Krátkodobé přijaté zálohy | 324 | 8 507 | 176,00 | | 5 881 | 939,00 | |
| | 8. Závazky z dělené správy | 325 | 75 | 000,00 | | 28 | 000,00 | |
| | 9. Přijaté návratné finanční výpomoci krátkodobé | 326 | | | | | | |
| | 10. Zaměstnanci | 331 | 4 272 | 772,00 | | 3 590 | 864,00 | |
| | 11. Jiné závazky vůči zaměstnancům | 333 | | | | | | |
| | 12. Sociální zabezpečení | 336 | 1 535 | 365,00 | | 1 327 | 085,00 | |
| | 13. Zdravotní pojištění | 337 | 672 | 604,00 | | 579 | 281,00 | |
| | 14. Důchodové spoření | 338 | | | | | | |
| | 15. Daň z příjmů | 341 | | | | | | |
| | 16. Ostatní daně, poplatky a jiná obdobná peněžítá plnění | 342 | 306 | 239,00 | | 264 | 990,00 | |
| | 17. Daň z přidané hodnoty | 343 | 86 | 886,18 | | 570 | 163,00 | |
| | 18. Závazky k osobám mimo vybrané vládní instituce | 345 | | | | | | |
| | 19. Závazky k vybraným ústředním vládním institucím | 347 | | | | | | |
| | 20. Závazky k vybraným místním vládním institucím | 349 | | | | | | |
| | 27. Krátkodobé závazky z ručení | 362 | | | | | | |
| | 28. Pevné termínové operace a opce | 363 | | | | | | |
| | 29. Závazky z neukončených finančních operací | 364 | | | | | | |
| | 30. Závazky z finančního zajištění | 366 | | | | | | |
| | 31. Závazky z upsaných nesplacených cenných papírů a podílů | 368 | | | | | | |
| | 32. Krátkodobé přijaté zálohy na transfery | 374 | 113 | 392,45 | | | | |
| | 33. Krátkodobé zprostředkování transferů | 375 | | | | | | |
| | 35. Výdaje příštích období | 383 | | | | | | |

| CP | Název položky | Synt. účet | Běžné období | | | Minulé | | |
|-----|----------------------------|------------|--------------|-----|--------|--------|-----|--------|
| 36. | Výnosy příštích období | 384 | 16 | 303 | 515,00 | 18 | 303 | 515,00 |
| 37. | Dohadné účty pasivní | 389 | 8 | 166 | 216,81 | 6 | 007 | 116,44 |
| 38. | Ostatní krátkodobé závazky | 378 | 4 | 261 | 708,68 | 2 | 541 | 283,23 |

Výkaz zisku a ztráty

územní samosprávné celky, svazky obcí, regionální rady regionů soudržnosti
(v Kč, s přesností na dvě desetinná místa)

IČO: 00236021
Název: Město Čáslav

Sestavený k rozvahovému dni 31.12.2022

Sídlo účetní jednotky

ulice, c.p. náměstí Jana Žižky 1
obec Čáslav
PSC, pošta 28601

Údaje o organizaci

identifikační číslo 00236021
právní forma Územně samosprávný celek
zřizovatel

Místo podnikání

ulice, c.p. náměstí Jana Žižky 1
obec Čáslav
PSC, pošta 28601

Kontaktní údaje

telefon
fax
e-mail

Předmět podnikání

hlavní činnost Všeobecné činnosti státní správy
vedlejší činnost
CZ-NACE 751100

Statutární zástupce

Ing. Jaromír Strnad

Podpisový záznam statutárního orgánu

Osoba odpovědná za účetnictví

Ing. Kateřina P

Podpisový záznam osoby odpovědné za správnost údajů

| CP | Název položky | Syn. úč. | Běžné období | | Minulé období | |
|--------------------------|--|----------|-----------------------|---------------|-----------------------|---------------|
| | | | Hlavní činnost | Hosp. činnost | Hlavní činnost | Hosp. činnost |
| A. NÁKLADY CELKEM | | | 418 092 016,22 | | 394 071 082,81 | |
| I. | Náklady z činnosti | | 235 087 112,10 | | 299 104 446,66 | |
| | 1. Spotřeba materiálu | 501 | 4 486 | 657,33 | 4 300 | 976,16 |
| | 2. Spotřeba energie | 502 | 5 663 | 674,67 | 3 577 | 451,53 |
| | 3. Spotřeba jiných neskladovatelných dodávek | 503 | | | | |
| | 4. Prodané zboží | 504 | 201 | 082,12 | 98 | 179,57 |
| | 5. Aktivace dlouhodobého majetku | 506 | | | | |
| | 6. Aktivace oběžného majetku | 507 | | | | |
| | 7. Změna stavu zásob vlastní výroby | 508 | | | | |
| | 8. Opravy a udržování | 511 | 47 836 | 774,47 | 24 985 | 526,18 |
| | 9. Cestovné | 512 | 60 | 263,00 | 37 | 224,00 |
| | 10. Náklady na reprezentaci | 513 | 149 | 841,68 | 36 | 477,00 |
| | 11. Aktivace vnitropodnikových služeb | 516 | | | | |
| | 12. Ostatní služby | 518 | 41 105 | 343,27 | 31 581 | 944,63 |
| | 13. Mzdové náklady | 521 | 65 490 | 296,00 | 57 513 | 785,00 |
| | 14. Zákonné sociální pojištění | 524 | 21 230 | 587,00 | 18 686 | 209,00 |
| | 15. Jiné sociální pojištění | 525 | 247 | 800,04 | 220 | 073,33 |
| | 16. Zákonné sociální náklady | 527 | 5 838 | 279,01 | 4 499 | 408,01 |
| | 17. Jiné sociální náklady | 528 | 129 | 012,79 | 43 | 835,34 |
| | 18. Daň silniční | 531 | | | | |
| | 19. Daň z nemovitostí | 532 | 183 | 348,00 | 164 | 649,00 |
| | 20. Jiné daně a poplatky | 538 | | | | |
| | 22. Smluvní pokuty a úroky z prodlení | 541 | | | | |
| | 23. Jiné pokuty a penále | 542 | | | | |
| | 24. Dary a jiné bezúplatné předání | 543 | 480 | 381,13 | 307 | 715,46 |

| CP | Název položky | Syn. úč. | Běžné období | | Minulé období | |
|-------------------------|--|----------|----------------|-----------------------|----------------|-----------------------|
| | | | Hlavní činnost | Hosp. činnost | Hlavní činnost | Hosp. činnost |
| | 25. Prodaný materiál | 544 | | | | |
| | 26. Manka a škody | 547 | | | | |
| | 27. Tvorba fondů | 548 | | | | |
| | 28. Odpisy dlouhodobého majetku | 551 | 34 | 957 040,68 | 32 | 629 575,50 |
| | 29. Prodaný dlouhodobý nehmotný majetek | 552 | | | | |
| | 30. Prodaný dlouhodobý hmotný majetek | 553 | | | 113 | 552 887,49 |
| | 31. Prodané pozemky | 554 | 159 | 616,09 | 495 | 836,66 |
| | 32. Tvorba a zúčtování rezerv | 555 | | | | |
| | 33. Tvorba a zúčtování opravných položek | 556 | 635 | 620,31 | 190 | 039,50 |
| | 34. Náklady z vyřazených pohledávek | 557 | 377 | 246,77 | 23 | 590,06 |
| | 35. Náklady z drobného dlouhodobého majetku | 558 | 4 | 375 309 | 4 | 792 871,47 |
| | 36. Ostatní náklady z činnosti | 549 | 1 | 478 508,44 | 1 | 366 191,77 |
| II. | Finanční náklady | | | 33 007,68 | | 11 396 232,51 |
| | 1. Prodané cenné papíry a podíly | 561 | | | | |
| | 2. Úroky | 562 | 33 | 007,68 | 591 | 748,51 |
| | 3. Kurzové ztráty | 563 | | | | |
| | 4. Náklady z přecenění reálnou hodnotou | 564 | | | 10 | 804 484,00 |
| | 5. Ostatní finanční náklady | 569 | | | | |
| III. | Náklady na transfery | | | 150 542 566,44 | | 70 402 893,64 |
| | 2. Náklady vybraných místních vládních | 572 | 150 | 542 566,44 | 70 | 402 893,64 |
| V. | Daň z příjmů | | | 32 429 330,00 | | 13 167 510,00 |
| | 1. Daň z příjmů | 591 | 11 | 100 000,00 | 13 | 100 000,00 |
| | 2. Dodatečné odvody z daně z příjmů | 595 | 21 | 329 330,00 | 67 | 510,00 |
| B. VÝNOSY CELKEM | | | | 474 057 194,48 | | 453 612 437,37 |
| I. | Výnosy z činnosti | | | 54 021 674,77 | | 171 714 382,41 |
| | 1. Výnosy z prodeje vlastních výrobků | 601 | | | | |
| | 2. Výnosy z prodeje služeb | 602 | 3 | 773 147,90 | 3 | 366 462,89 |
| | 3. Výnosy z pronájmu | 603 | 25 | 286 710,74 | 24 | 622 840,62 |
| | 4. Výnosy z prodaného zboží | 604 | 266 | 724,28 | 139 | 485,34 |
| | 5. Výnosy ze správních poplatků | 605 | 7 | 646 285,00 | 7 | 121 062,00 |
| | 6. Výnosy z místních poplatků | 606 | 6 | 930 395,00 | 6 | 760 161,27 |
| | 8. Jiné výnosy z vlastních výkonů | 609 | 579 | 311,38 | 646 | 301,53 |
| | 9. Smluvní pokuty a úroky z prodlení | 641 | 56 | 500,00 | 20 | 000,00 |
| | 10. Jiné pokuty a penále | 642 | 7 | 364 174,73 | 9 | 447 751,91 |
| | 11. Výnosy z vyřazených pohledávek | 643 | 21 | 443,44 | 31 | 295,43 |
| | 12. Výnosy z prodeje materiálu | 644 | | | | |
| | 13. Výnosy z prodeje dlouhodobého | 645 | | | | |
| | 14. Výnosy z prodeje dlouhodobého hmotného | 646 | 25 | 782,96 | 116 | 021 082,61 |
| | 15. Výnosy z prodeje pozemků | 647 | 596 | 754,30 | 488 | 216,88 |
| | 16. Čerpání fondů | 648 | | | | |
| | 17. Ostatní výnosy z činnosti | 649 | 1 | 474 445,04 | 3 | 049 721,93 |
| II. | Finanční výnosy | | | 4 814 452,96 | | 9 490 489,64 |
| | 1. Výnosy z prodeje cenných papírů a podílů | 661 | | | | |
| | 2. Úroky | 662 | 4 | 763 562,96 | 442 | 275,64 |
| | 3. Kurzové zisky | 663 | | | | |
| | 4. Výnosy z přecenění reálnou hodnotou | 664 | | | 9 | 004 594,00 |
| | 5. Výnosy z dlouhodobého finančního majetku | 665 | 50 | 890,00 | 43 | 620,00 |
| | 6. Ostatní finanční výnosy | 669 | | | | |
| IV. | Výnosy z transferů | | | 42 780 663,76 | | 44 354 478,01 |
| | 2. Výnosy z vybraných místních vládních | 672 | 42 | 780 663,76 | 44 | 354 478,01 |
| V. | Výnosy ze sdílených daní a poplatků | | | 372 440 402,99 | | 228 053 087,31 |
| | 1. Výnosy ze sdílené daně z příjmů fyzických | 681 | 40 | 04914,94 | 35 | 925 989,58 |
| | 2. Výnosy ze sdílené daně z příjmů | 682 | 79 | 324 789,23 | 52 | 450 327,83 |
| | 3. Výnosy ze sdílené daně z přidané hodnoty | 684 | 102 | 02873,83 | 87 | 605 871,67 |
| | 4. Výnosy ze sdílených spotřebních daní | 685 | | | | |
| | 5. Výnosy ze sdílených majetkových daní | 686 | 9 | 087 470,58 | 9 | 175 654,75 |
| | 6. Výnosy z ostatních sdílených daní a | 688 | 141 | 950 454,41 | 42 | 895 243,48 |

| CP | Název položky | Syn. úč. | Běžné období | | Minulé období | |
|----|---------------|-------------|----------------|---------------|----------------|---------------|
| | | | Hlavní činnost | Hosp. činnost | Hlavní činnost | Hosp. činnost |

C. VÝSLEDEK HOSPODAŘENÍ

| | | | | | | |
|--|----|-----|--------|----|-----|--------|
| 1. Výsledek hospodaření před zdaněním | 88 | 394 | 508,26 | 72 | 708 | 864,56 |
| 2. Výsledek hospodaření běžného účetního | 55 | 965 | 188,2 | 59 | 541 | 354,56 |

PŘÍLOHA

územní samosprávné celky, svazky obcí, regionální rady regionů soudržnosti
(v Kč, s přesností na dvě desetinná místa)

IČO: 00236021
Název: Město Čáslav

Sestavený k rozvahovému dni 31.12.2022

Sídlo účetní jednotky

ulice, c.p. náměstí Jana Žižky 1
obec Čáslav
PSC, pošta 28601

Údaje o organizaci

identifikační číslo 00236021
právní forma Územně samosprávný celek
zřizovatel

Místo podnikání

ulice, c.p. náměstí Jana Žižky 1
obec Čáslav
PSC, pošta 28601

Kontaktní údaje


telefon 
fax 
e-mail 

Předmět podnikání


hlavní činnost Všeobecné činnosti státní správy
vedlejší činnost
CZ-NACE 751100


Statutární zástupce

Ing. Jaromír Strnad

Podpisový záznam statutárního
orgánu 

Osoba odpovědná za účetnictví

Ing. Kateřina P 

Podpisový záznam osoby odpovědné
za správnost údajů 

A.1. Informace podle § 7 odst. 3 zákona (TEXT)

Účetní jednotka nepřetržitě pokračuje ve své činnosti. Žádná činnost není omezena.

A.2. Informace podle § 7 odst. 4 zákona (TEXT)

A.3. Informace podle § 7 odst. 5 zákona (TEXT)

Účetní jednotka pokračuje ve své činnosti a/ způsob účtování zásob A,DDHM vedený v PC od 3.000,- do 40.000,- Kč, DDNM vedený v PC od 7.000,- do 60.000,- Kč, hmotný a nehmotný DM je vedený ve skutečných pořizovacích nákladech. Jako pořizovací výdaje DM vede jednotka i náklady na administraci dotací. Úroky z dlouhodobých úvěrů jsou provozním nákladem; b/ opravné položky jsou účtovány k 31.12. daného účetního období; c/ ÚJ provádí účetní odpisy /ČUS 708/ - způsob odepisování je rovnoměrný; d/ peněžní fondy jsou účtovány rozvahově/účty 401 a 419/. Účetní metody, které ÚJ používá, vycházejí ze zákona č. 563/1991 Sb., o účetnictví, ve znění pozdějších předpisů, vyhlášky č. 410/2009 Sb., 383/2009 Sb., 270/2010 Sb., 312/2014 Sb. ve znění pozdějších předpisů a ČÚS č. 701-710.

A.4. Informace podle § 7 odst. 5 zákona o stavu účtů v knize podrozvahových účtů

| Číslo položky | Název položky | Podrozvahový účet | ÚČETNÍ OBDOBÍ | | | |
|---------------|--|-------------------|----------------------|--|---------------------|--|
| | | | BĚŽNÉ | | MINULÉ | |
| P.I. | Majetek a závazky účetní jednotky | | 4 770 678,74 | | 4 566 496,80 | |
| 1. | Jiný drobný dlouhodobý nehmotný majetek | 901 | 124 039,02 | | 167 358,02 | |
| 2. | Jiný drobný dlouhodobý hmotný majetek | 902 | 2 690 798,58 | | 2 393 463,20 | |
| 3. | Vyřazené pohledávky | 905 | 915 838,54 | | 965 672,98 | |
| 4. | Vyřazené závazky | 906 | 12 415,60 | | 12 415,60 | |
| 5. | Ostatní majetek | 909 | 1 027 587,00 | | 1 027 587,00 | |
| P.II. | Krátkodobé podmíněné pohledávky z transferů a krátkodobé | | | | | |
| 1. | Krátkodobé podmíněné pohledávky z předfinancování transferů | 911 | | | | |
| 2. | Krátkodobé podmíněné závazky z předfinancování transferů | 912 | | | | |
| 3. | Krátkodobé podmíněné pohledávky ze zahraničních transferů | 913 | | | | |
| 4. | Krátkodobé podmíněné závazky ze zahraničních transferů | 914 | | | | |
| 5. | Ostatní krátkodobé podmíněné pohledávky z transferů | 915 | | | | |
| 6. | Ostatní krátkodobé podmíněné závazky z transferů | 916 | | | | |
| P.III. | Podmíněné pohledávky z důvodu užívání majetku jinou osobou | | | | | |
| 1. | Krátkodobé podmíněné pohledávky z důvodu úplatného užívání majetku | 921 | | | | |
| 2. | Dlouhodobé podmíněné pohledávky z důvodu úplatného užívání | 922 | | | | |
| 3. | Krátkodobé podmíněné pohledávky z důvodu užívání majetku jinou | 923 | | | | |
| 4. | Dlouhodobé podmíněné pohledávky z důvodu užívání majetku jinou | 924 | | | | |
| 5. | Krátkodobé podmíněné pohledávky z důvodu užívání majetku jinou | 925 | | | | |
| 6. | Dlouhodobé podmíněné pohledávky z důvodu užívání majetku jinou | 926 | | | | |
| P.IV. | Další podmíněné pohledávky | | | | | |
| 1. | Krátkodobé podmíněné pohledávky ze smluv o prodeji dlouhodobého | 931 | | | | |
| 2. | Dlouhodobé podmíněné pohledávky ze smluv o prodeji dlouhodobého | 932 | | | | |
| 3. | Krátkodobé podmíněné pohledávky z jiných smluv | 933 | | | | |
| 4. | Dlouhodobé podmíněné pohledávky z jiných smluv | 934 | | | | |
| 5. | Krátkodobé podmíněné pohledávky ze sdílených daní | 939 | | | | |
| 6. | Dlouhodobé podmíněné pohledávky ze sdílených daní | 941 | | | | |
| 7. | Krátkodobé podmíněné pohledávky ze vztahu k jiným zdrojům | 942 | | | | |
| 8. | Dlouhodobé podmíněné pohledávky ze vztahu k jiným zdrojům | 943 | | | | |
| 9. | Krátkodobé podmíněné úhrady pohledávek z přijatých zajištění | 944 | | | | |
| 10. | Dlouhodobé podmíněné úhrady pohledávek z přijatých zajištění | 945 | | | | |
| 11. | Krátkodobé podmíněné pohledávky ze soudních sporů, správních řízení | 947 | | | | |
| 12. | Dlouhodobé podmíněné pohledávky ze soudních sporů, správních | 948 | | | | |
| P.V. | Dlouhodobé podmíněné pohledávky z transferů a dlouhodobé | | 21 280 164,94 | | 4 891 152,70 | |
| 1. | Dlouhodobé podmíněné pohledávky z předfinancování transferů | 951 | | | | |
| 2. | Dlouhodobé podmíněné závazky z předfinancování transferů | 952 | | | | |
| 3. | Dlouhodobé podmíněné pohledávky ze zahraničních transferů | 953 | | | | |
| 4. | Dlouhodobé podmíněné závazky ze zahraničních transferů | 954 | | | | |
| 5. | Ostatní dlouhodobé podmíněné pohledávky z transferů | 955 | 21 280 164,94 | | 4 891 152,70 | |
| 6. | Ostatní dlouhodobé podmíněné závazky z transferů | 956 | | | | |
| P.VI. | Podmíněné závazky z důvodu užívání cizího majetku | | | | | |
| 1. | Krátkodobé podmíněné závazky z operativního leasingu | 961 | | | | |
| 2. | Dlouhodobé podmíněné závazky z operativního leasingu | 962 | | | | |
| 3. | Krátkodobé podmíněné závazky z finančního leasingu | 963 | | | | |
| 4. | Dlouhodobé podmíněné závazky z finančního leasingu | 964 | | | | |
| 5. | Krátkodobé podmíněné závazky z důvodu užívání cizího majetku na | 965 | | | | |
| 6. | Dlouhodobé podmíněné závazky z důvodu užívání cizího majetku na | 966 | | | | |
| 7. | Krátkodobé podmíněné závazky z důvodu užívání cizího majetku nebo | 967 | | | | |
| 8. | Dlouhodobé podmíněné závazky z důvodu užívání cizího majetku nebo | 968 | | | | |
| P.VII. | Další podmíněné závazky | | | | | |
| 1. | Krátkodobé podmíněné závazky ze smluv o pořízení dlouhodobého | 971 | | | | |
| 2. | Dlouhodobé podmíněné závazky ze smluv o pořízení dlouhodobého | 972 | | | | |
| 3. | Krátkodobé podmíněné závazky z jiných smluv | 973 | | | | |
| 4. | Dlouhodobé podmíněné závazky z jiných smluv | 974 | | | | |
| 5. | Krátkodobé podmíněné závazky z přijatého kolaterálu | 975 | | | | |
| 6. | Dlouhodobé podmíněné závazky z přijatého kolaterálu | 976 | | | | |
| 7. | Krátkodobé podmíněné závazky vyplývající z právních předpisů a další | 978 | | | | |

| | | |
|-----|--|-----|
| 8. | Dlouhodobé podmíněné závazky vyplývající z právních předpisů a další | 979 |
| 9. | Krátkodobé podmíněné závazky z poskytnutých garancí jednorázových | 981 |
| 10. | Dlouhodobé podmíněné závazky z poskytnutých garancí jednorázových | 982 |
| 11. | Krátkodobé podmíněné závazky z poskytnutých garancí ostatních | 983 |
| 12. | Dlouhodobé podmíněné závazky z poskytnutých garancí ostatních | 984 |
| 13. | Krátkodobé podmíněné závazky ze soudních sporů, správních řízení a | 985 |
| 14. | Dlouhodobé podmíněné závazky ze soudních sporů, správních řízení a | 986 |

| | |
|----------------|--|
| P.VIII. | Ostatní podmíněná aktiva a ostatní podmíněná pasiva a |
|----------------|--|

| | | | | | | | | | |
|----|--|-----|----|-----|--------|---|-----|--------|--|
| 1. | Ostatní krátkodobá podmíněná aktiva | 991 | | | | | | | |
| 2. | Ostatní dlouhodobá podmíněná aktiva | 992 | | | | | | | |
| 3. | Ostatní krátkodobá podmíněná pasiva | 993 | | | | | | | |
| 4. | Ostatní dlouhodobá podmíněná pasiva | 994 | | | | | | | |
| 5. | Vyrovňovací účet k podrozvahovým účtům | 999 | 26 | 026 | 012,48 | 9 | 432 | 818,30 | |

| | |
|------------|--|
| A.5 | Informace podle § 18 odst. 3 písm. b) zákona (TEXT) |
|------------|--|

| | |
|-------------|---|
| A.6. | Informace podle § 19 odst. 6 zákona (TEXT) |
|-------------|---|

| | |
|-------------|---|
| B.1. | Informace podle § 66 odst. 6 zákona (TEXT) |
|-------------|---|

U účetní jednotky daná situace nenastala

| | |
|-------------|---|
| B.2. | Informace podle § 66 odst. 8 zákona (TEXT) |
|-------------|---|

Územní samosprávný celek není příspěvkovou organizací (neřeší krytí investičního fondu), a proto se tato informace netýká naší účetní jednotky

| | |
|-------------|--|
| B.3. | Informace podle § 68 odst. 3 (ČÍSLO A TEXT) |
|-------------|--|

| TEXT | ČÍSLO |
|------|-------|
|------|-------|

C. Doplnující informace k položkám rozvahy C.I.1.Jmění úč.jednotky a C.I.3.Transfery na pořízení dlouhodob. majetku

| Číslo položky | Název položky | ÚČETNÍ OBDOBÍ | | | | | |
|---------------|--|---------------|-----|--------|--------|-----|------|
| | | BĚŽNÉ | | | MINULÉ | | |
| C.1. | Zvýšení stavu transferů na pořízení DM za běžné účetní období | 3 | 312 | 270,00 | 30 | 450 | 918, |
| C.2. | Snížení stavu transferů na pořízení DM ve věcné a časové souvislosti | 5 | 955 | 001,21 | 5 | 615 | 771, |

| D.1. | Počet jednotlivých věcí a souborů majetku nebo seznam tohoto majetku (ČÍSLO A TEXT) | |
|------|---|-------|
| | TEXT | CISLO |

Účetní jednotka má 29 ks na účtu 032 - kulturní památky, sbírky muzejní povahy, předměty kulturní hodnoty a církevní stavby oceněné ve výši 1 Kč dle § 25 odst. 1 písm. k) zákona o účetnictví ve své účetní evidenci. 29,00

| D.2. | Celková výměra lesních pozemků s lesním porostem (ČÍSLO) | |
|------|--|-------|
| | TEXT | CISLO |

147 569,00

| D.3. | Výše ocenění celkové výměry lesních pozemků s lesním porostem ve výši 57 Kč/m2 (ČÍSLO) | |
|------|--|-------|
| | TEXT | CISLO |

0,00

| D.4. | Výměra lesních pozemků s lesním porostem oceněným jiným způsobem (ČÍSLO) | |
|------|--|-------|
| | TEXT | CISLO |

147 569,00

| D.5. | Výše ocenění lesních pozemků s lesním porostem oceněným jiným způsobem (ČÍSLO) | |
|------|--|-------|
| | TEXT | CISLO |

18 680 303,00

| | | |
|-------------|---|--------------|
| D.6. | Průměrná výše ocenění výměry les. pozemků s les. porostem oceněných jiným způsobem (ČÍSLO) | |
| | TEXT | CÍSLO |

127,00

| | | |
|-------------|---|--------------|
| D.7. | Komentář k ocenění lesních pozemků jiným způsobem (ČÍSLO A TEXT) | |
| | TEXT | CÍSLO |

Účetní jednotka sleduje lesní pozemky na účtu 031/0200 v původních cenách.

127,00

| | | |
|------------------|--|---------------|
| E.1. | Doplňující informace k položkám rozvahy | |
| K položce | Doplňující informace | Částka |

C.I.7. Počáteční stav k 1.1.2022

-154 321 872,96

| | | |
|------------------|--|---------------|
| E.2. | Doplňující informace k položkám výkazu zisku a ztráty | |
| K položce | Doplňující informace | Částka |

| | | |
|------------------|--|---------------|
| E.3. | Doplňující informace k položkám přehledu o peněžních tocích | |
| K položce | Doplňující informace | Částka |

| | | |
|------------------|--|---------------|
| E.4. | Doplňující informace k položkám přehledu o změnách vlastního kapitálu | |
| K položce | Doplňující informace | Částka |

F.g. Ostatní fondy

| | | |
|--------------|----------------|----------------------------|
| | Položka | BĚŽNÉ ÚČETNÍ OBDOBÍ |
| Číslo | Název | |

| | | |
|-------------|-------------------------------------|-------------------|
| G.I. | Počáteční stav fondu k 1. 1. | 555 674,13 |
|-------------|-------------------------------------|-------------------|

| | | |
|--------------|---------------------|---------------------|
| G.II. | Tvorba fondu | 4 499 999,98 |
|--------------|---------------------|---------------------|

1. Přebytky hospodaření z minulých let

2. Příjmy běžného roku, které nejsou určeny k využití v běžném roce

3. Převody prostředků z rozpočtu během roku do účelových peněžních fondů

4 499 999,98

4. Ostatní tvorba fondu

| | | |
|---------------|----------------------|---------------------|
| G.III. | Čerpání fondu | 4 065 726,51 |
|---------------|----------------------|---------------------|

G. Doplnující informace k položce "A.II.3. Stavby" výkazu rozvahy

| Číslo položky | Název položky | ÚČETNÍ OBDOBÍ | | | | | | | | | | | | |
|---------------|--|-------------------------|-----|--------|-----------------------|-----|--------|-------------------------|-----|--------|-------------------------|-----|--------|--------|
| | | BĚŽNÉ | | | | | | | | | MINULÉ | | | |
| | | BRUTTO | | | KOREKCE | | | NETTO | | | | | | |
| G. | Stavby | 1 984 015 379,90 | | | 440 378 808,00 | | | 1 543 636 571,90 | | | 1 550 511 065,65 | | | |
| G.1. | Bytové domy a bytové jednotky | 435 | 682 | 915,76 | 112 | 304 | 066,00 | 323 | 378 | 849,76 | 328 | 127 | 782,58 | |
| G.2. | Budovy pro služby obyvatelstvu | 1 | 009 | 410 | 320,70 | 232 | 408 | 886,00 | 777 | 001 | 434,70 | 773 | 455 | 047,19 |
| G.3. | Jiné nebytové domy a nebytové jednotky | 14 | 670 | 743,00 | 4 | 644 | 269,00 | 10 | 026 | 474,00 | 10 | 035 | 988,00 | |
| G.4. | Komunikace a veřejné osvětlení | 369 | 588 | 229,75 | 69 | 805 | 855,00 | 299 | 782 | 374,75 | 306 | 263 | 910,44 | |
| G.5. | Jiné inženýrské sítě | 14 | 194 | 372,53 | 2 | 232 | 357,00 | 11 | 962 | 015,53 | 12 | 189 | 926,53 | |
| G.6. | Ostatní stavby | 140 | 468 | 798,16 | 18 | 983 | 375,00 | 121 | 485 | 423,16 | 120 | 438 | 410,91 | |

H. Doplnující informace k položce "A.II.1. Pozemky" výkazu rozvahy

| Číslo položky | Název položky | ÚČETNÍ OBDOBÍ | | | | | | | | | | | |
|---------------|-----------------------------------|-----------------------|-----|--------|-----------------------|--|--|-----------------------|-----|--------|--------|-----|--------|
| | | BĚŽNÉ | | | | | | | | | MINULÉ | | |
| | | BRUTTO | | | KOREKCE | | | NETTO | | | | | |
| H. | Pozemky | 483 437 828,16 | | | 483 437 828,16 | | | 482 098 066,08 | | | | | |
| H.1. | Stavební pozemky | 2 | 096 | 891,06 | | | | 2 | 096 | 891,06 | 2 | 157 | 159,00 |
| H.2. | Lesní pozemky | 18 | 680 | 303,00 | | | | 18 | 680 | 303,00 | 18 | 680 | 303,00 |
| H.3. | Zahrady, pastviny, louky, rybníky | 296 | 383 | 586,10 | | | | 296 | 383 | 586,10 | 295 | 735 | 837,23 |
| H.4. | Zastavěná plocha | 11 | 706 | 336,49 | | | | 11 | 706 | 336,49 | 11 | 720 | 552,02 |
| H.5. | Ostatní pozemky | 154 | 570 | 711,51 | | | | 154 | 570 | 711,51 | 153 | 804 | 214,83 |

I. Doplnující informace k položce A.II.4. Náklady z přecenění reálnou hodnotou výkazu zisku a ztráty

| Číslo položky | Název položky | ÚČETNÍ OBDOBÍ | | |
|---------------|--|---------------|-----|--------|
| | | BĚŽNÉ | | MINULÉ |
| I. | Náklady z přecenění reálnou hodnotou | 10 | 804 | 484,00 |
| I.1. | Náklady z přecenění reálnou hodnotou majetku určeného k prodeji podle § 64 | 10 | 804 | 484,00 |
| I.2. | Ostatní náklady z přecenění reálnou hodnotou | | | |

J. Doplňující informace k položce B.II.4. Výnosy z přecenění reálnou hodnotou výkazu zisku a ztráty

| Číslo položky | Název položky | ÚČETNÍ OBDOBÍ | |
|---------------|---|---------------|--------|
| | | BĚŽNÉ | MINULÉ |
| J. | Výnosy z přecenění reálnou hodnotou | 9 004 | 594,00 |
| J.1. | Výnosy z přecenění reálnou hodnotou majetku určeného k prodeji podle § 64 | 9 004 | 594,00 |
| J.2. | Ostatní výnosy z přecenění reálnou hodnotou | | |

VÝKAZ PRO HODNOCENÍ PLNĚNÍ ROZPOČTU

územních samosprávných celků a dobrovolných svazků obcí
(v Kč, s přesností na dvě desetinná místa)

IČO: 00236021
Název: Město Čáslav

Sestavený k rozvahovému dni 31.12.2022

Sídlo účetní jednotky

ulice, c.p. náměstí Jana Žižky 1
obec Čáslav
PSC, pošta 28601

Údaje o organizaci

identifikační číslo 00236021
právní forma Územně samosprávný celek
zřizovatel

Místo podnikání

ulice, c.p. náměstí Jana Žižky 1
obec Čáslav
PSC, pošta 28601

Kontaktní údaje

telefon
fax
e-mail

Předmět podnikání

hlavní činnost Všeobecné činnosti státní správy
vedlejší činnost
CZ-NACE 751100

Statutární zástupce

Ing. Jaromír Strnad

Osoba odpovědná za účetnictví

Ing. Kateřina P

I. ROZPOČTOVÉ PŘÍJMY

| Paragraf | Položka | Název | Schválený rozpočet | Rozpočet po změnách | Výsledek od poč. roku | %RS | %RU |
|----------|---------|--|--------------------|---------------------|-----------------------|-------|-------|
| a | b | text | 1 | 2 | 3 | | |
| 0000 | 1111 | Příjem z daně z příjmů fyzických osob placené plátcí | 25 800 000,00 | 25 800 000,00 | 31 438 675,88 | 121,9 | 121,9 |
| 0000 | 1112 | Příjem z daně z příjmů fyzických osob placené poplatníky | 1 000 000,00 | 1 000 000,00 | 2 671 583,25 | 267,2 | 267,2 |
| 0000 | 1113 | Příjem z daně z příjmů fyzických osob vybírané srážkou podle zvláštní sazby daně | 4 000 000,00 | 4 000 000,00 | 5 938 855,81 | 148,5 | 148,5 |
| 0000 | 1121 | Příjem z daně z příjmů právnických osob | 30 100 000,00 | 33 378 738,00 | 44 895 459,23 | 149,2 | 134,5 |
| 0000 | 1122 | Příjem z daně z příjmů právnických osob v případech, kdy poplatníkem je obec | | 34 429 330,00 | 34 429 330,00 | | 100,0 |
| 0000 | 1211 | Příjem z daně z přidané hodnoty | 84 400 000,00 | 94 205 520,00 | 102 028 573,83 | 120,9 | 108,3 |
| 0000 | 1333 | Příjem z poplatků za ukládání odpadů na skládku | 34 000 000,00 | 77 766 751,58 | 150 069 462,34 | 441,4 | 193,0 |
| 0000 | 1334 | Příjem z odvodů za odnětí půdy ze zemědělského půdního fondu podle zákona na ochranu Z | | | 31 511,38 | | |
| 0000 | 1341 | Příjem z poplatku ze psů | 250 000,00 | 250 000,00 | 294 284,70 | 117,7 | 117,7 |
| 0000 | 1342 | Příjem z poplatku z pobytu | 250 000,00 | 250 000,00 | 212 076,00 | 84,8 | 84,8 |
| 0000 | 1343 | Příjem z poplatku za užívání veřejného prostranství | 900 000,00 | 900 000,00 | 1 371 381,00 | 152,4 | 152,4 |
| 0000 | 1345 | Příjem z poplatku za odpadové hospodářství a odkládání komunálního odpadu z nemovitě v | 4 800 000,00 | 4 800 000,00 | 4 766 137,17 | 99,3 | 99,3 |
| 0000 | 1349 | Příjem ze zrušených místních poplatků | | | 185 836,64 | | |
| 0000 | 1353 | Příjem za zkoušky z odborné způsobilosti od žadatelů o řidičské oprávnění | 500 000,00 | 500 000,00 | 547 800,00 | 109,6 | 109,6 |
| 0000 | 1359 | Příjem z odvodů z vybraných činností a služeb jinde neuvedené | | | 47 000,00 | | |
| 0000 | 1361 | Příjem ze správních poplatků | 5 800 000,00 | 5 800 000,00 | 7 646 285,00 | 131,8 | 131,8 |
| 0000 | 1381 | Příjem z daně z hazardních her s výjimkou dílčí daně z technických her | 700 000,00 | 748 016,25 | 1 442 543,95 | 206,1 | 192,8 |
| 0000 | 1382 | Příjem ze zrušeného odvodu z loterií a podobných her kromě odvodu z výherních hracích | | | 1 037,52 | | |
| 0000 | 1385 | Příjem z dílčí daně z technických her | 2 000 000,00 | 2 253 986,00 | 4 887 392,66 | 244,4 | 216,8 |
| 0000 | 1511 | Příjem z daně z nemovitých věcí | 8 500 000,00 | 8 500 000,00 | 9 087 470,58 | 106,9 | 106,9 |
| 0000 | 2412 | Splátky půjčených prostředků od podnikatelských nefinančních subjektů - právnických os | | 6 000 000,00 | 6 000 000,00 | | 100,0 |
| 0000 | 4111 | Neinvestiční přijaté transfery z všeobecné pokladní | | 1 315 167,97 | 1 315 167,97 | | 100,0 |

| Paragraf | Položka | Název | Schválený rozpočet | Rozpočet po změnách | Výsledek od poč. roku | %RS | %RU |
|-----------------------|---------|--|-----------------------|-----------------------|-----------------------|--------------|--------------|
| a | b | text | 1 | 2 | 3 | | |
| | | správy státního rozpočtu | | | | | |
| 0000 | 4112 | Neinvestiční přijaté transfery ze SR v rámci souhrnného dotačního vztahu | 26 500 000,00 | 27 196 100,00 | 27 196 100,00 | 102,6 | 100,0 |
| 0000 | 4116 | Ostatní neinvestiční přijaté transfery ze státního rozpočtu | | 11 277 876,72 | 11 277 876,72 | | 100,0 |
| 0000 | 4121 | Neinvestiční přijaté transfery od obcí | | 367 840,00 | 367 840,00 | | 100,0 |
| 0000 | 4122 | Neinvestiční přijaté transfery od krajů | | 17 122 060,00 | 17 122 060,00 | | 100,0 |
| 0000 | 4216 | Ostatní investiční přijaté transfery ze státního rozpočtu | | 234 986,41 | 234 986,41 | | 100,0 |
| 0000 | 4222 | Investiční přijaté transfery od krajů | | 300 000,00 | 300 000,00 | | 100,0 |
| Celkem za 0000 | | Nezadaná hodnota | 229 500 000,00 | 358 396 372,93 | 465 806 728,04 | 203,0 | 130,0 |
| 2143 | 2111 | Příjem z poskytování služeb, výrobků, prací, výkonů a práv | 200 000,00 | 200 000,00 | 181 280,20 | 90,6 | 90,6 |
| 2143 | 2112 | Příjem z prodeje zboží (již nakoupeného za účelem prodeje) | | | 275 822,18 | | |
| Celkem za 2143 | | Cestovní ruch | 200 000,00 | 200 000,00 | 457 102,38 | 228,6 | 228,6 |
| 2212 | 2212 | Příjem sankčních plateb přijatých od jiných subjektů | | | 56 500,00 | | |
| Celkem za 2212 | | Silnice | | | 56 500,00 | | |
| 2219 | 2111 | Příjem z poskytování služeb, výrobků, prací, výkonů a práv | 600 000,00 | 600 000,00 | 712 831,81 | 118,8 | 118,8 |
| Celkem za 2219 | | Ostatní záležitosti pozemních komunikací | 600 000,00 | 600 000,00 | 712 831,81 | 118,8 | 118,8 |
| 2221 | 2132 | Příjem z pronájmu ostatních nemovitých věcí a jejich částí | 610 000,00 | 610 000,00 | 610 000,00 | 100,0 | 100,0 |
| Celkem za 2221 | | Provoz veřejné silniční dopravy | 610 000,00 | 610 000,00 | 610 000,00 | 100,0 | 100,0 |
| 2299 | 2212 | Příjem sankčních plateb přijatých od jiných subjektů | | 3 000 000,00 | 6 314 357,55 | | 210,5 |
| Celkem za 2299 | | Ostatní záležitosti v dopravě | | 3 000 000,00 | 6 314 357,55 | | 210,5 |
| 3119 | 2111 | Příjem z poskytování služeb, výrobků, prací, výkonů a práv | | | 24 500,00 | | |
| Celkem za 3119 | | Ostatní záležitosti základního vzdělávání | | | 24 500,00 | | |
| 3319 | 2111 | Příjem z poskytování služeb, výrobků, prací, výkonů a práv | | | 119 380,00 | | |
| 3319 | 2324 | Přijaté neinvestiční příspěvky a náhrady | | | 10 933,36 | | |
| Celkem za 3319 | | Ostatní záležitosti kultury | | | 130 313,36 | | |
| 3349 | 2111 | Příjem z poskytování služeb, výrobků, prací, výkonů a práv | 500 000,00 | 500 000,00 | 525 038,52 | 105,0 | 105,0 |
| Celkem za 3349 | | Ostatní záležitosti sdělovacích prostředků | 500 000,00 | 500 000,00 | 525 038,52 | 105,0 | 105,0 |
| 3399 | 2321 | Přijaté peněžité neinvestiční dary | | | 11 060,00 | | |
| Celkem za 3399 | | Ostatní záležitosti kultury, církví a sdělovacích prostředků | | | 11 060,00 | | |
| 3412 | 2132 | Příjem z pronájmu ostatních nemovitých věcí a jejich částí | 487 000,00 | 487 000,00 | 502 392,00 | 103,2 | 103,2 |
| 3412 | 2324 | Přijaté neinvestiční příspěvky a náhrady | | 414 479,00 | 414 479,00 | | 100,0 |
| Celkem za 3412 | | Sportovní zařízení ve vlastnictví obce | 487 000,00 | 901 479,00 | 916 871,00 | 188,3 | 101,7 |
| 3612 | 2111 | Příjem z poskytování služeb, výrobků, prací, výkonů a práv | | | 51 549,60 | | |
| 3612 | 2132 | Příjem z pronájmu ostatních nemovitých věcí a jejich částí | 17 500 000,00 | 17 500 000,00 | 21 063 615,25 | 120,4 | 120,4 |
| 3612 | 2141 | Příjem z úroků | | | 119 374,00 | | |
| 3612 | 2324 | Přijaté neinvestiční příspěvky a náhrady | | 690 989,42 | 2 167 252,34 | | 313,6 |
| 3612 | 3112 | Příjem z prodeje ostatních nemovitých věcí a jejich částí | 264 000,00 | 264 000,00 | 173 558,00 | 65,7 | 65,7 |
| Celkem za 3612 | | Bytové hospodářství | 17 764 000,00 | 18 454 989,42 | 23 575 349,19 | 132,7 | 127,7 |
| 3613 | 2132 | Příjem z pronájmu ostatních nemovitých věcí a jejich částí | 11 100 000,00 | 11 100 000,00 | 11 154 287,63 | 100,5 | 100,5 |
| Celkem za 3613 | | Nebytové hospodářství | 11 100 000,00 | 11 100 000,00 | 11 154 287,63 | 100,5 | 100,5 |
| 3631 | 3113 | Příjem z prodeje ostatního hmotného dlouhodobého majetku | | | 13 712,88 | | |
| Celkem za 3631 | | Veřejné osvětlení | | | 13 712,88 | | |
| 3632 | 2111 | Příjem z poskytování služeb, výrobků, prací, výkonů a práv | | | 131 689,00 | | |
| 3632 | 2112 | Příjem z prodeje zboží (již nakoupeného za účelem prodeje) | | | 39 105,00 | | |
| 3632 | 2324 | Přijaté neinvestiční příspěvky a náhrady | | | 20 454,84 | | |
| Celkem za 3632 | | Pohřebnictví | | | 191 248,84 | | |
| 3639 | 2111 | Příjem z poskytování služeb, výrobků, prací, výkonů a práv | 248 000,00 | 248 000,00 | 297 262,12 | 119,9 | 119,9 |
| 3639 | 2119 | Ostatní příjmy z vlastní činnosti | | | 341 886,42 | | |
| 3639 | 2131 | Příjem z pronájmu pozemků | 200 000,00 | 200 000,00 | 576 119,74 | 288,1 | 288,1 |
| 3639 | 2322 | Příjem z pojistných náhrad | | | 13 624,00 | | |
| 3639 | 2324 | Přijaté neinvestiční příspěvky a náhrady | | | 5 400,00 | | |
| 3639 | 3111 | Příjem z prodeje pozemků | 100 000,00 | 230 800,00 | 653 820,00 | 653,8 | 283,3 |
| Celkem za 3639 | | Komunální služby a územní rozvoj jinde nezařazené | 548 000,00 | 678 800,00 | 1 888 112,28 | 344,5 | 278,2 |

| Paragraf | Položka | Název | Schválený rozpočet | Rozpočet po změnách | Výsledek od poč. roku | %RS | %RU |
|----------------|---------|--|--------------------|---------------------|-----------------------|-------|-------|
| a | b | text | 1 | 2 | 3 | | |
| 3722 | 2111 | Příjem z poskytování služeb, výrobků, prací, výkonů a práv | | | 18 212,00 | | |
| Celkem za 3722 | | Sběr a svoz komunálních odpadů | | | 18 212,00 | | |
| 3725 | 2324 | Přijaté neinvestiční příspěvky a náhrady | 900 000,00 | 900 000,00 | 1 861 070,80 | 206,8 | 206,8 |
| Celkem za 3725 | | Využívání a zneškodňování komunálních odpadů | 900 000,00 | 900 000,00 | 1 861 070,80 | 206,8 | 206,8 |
| 3729 | 2111 | Příjem z poskytování služeb, výrobků, prací, výkonů a práv | | | 13 080,00 | | |
| Celkem za 3729 | | Ostatní nakládání s odpady | | | 13 080,00 | | |
| 3745 | 2321 | Přijaté peněžité neinvestiční dary | | 167 301,00 | 167 301,00 | | 100,0 |
| Celkem za 3745 | | Péče o vzhled obcí a veřejnou zeleň | | 167 301,00 | 167 301,00 | | 100,0 |
| 3769 | 2212 | Příjem sankčních plateb přijatých od jiných subjektů | | | 91 700,00 | | |
| Celkem za 3769 | | Ostatní správa v ochraně životního prostředí | | | 91 700,00 | | |
| 3900 | 2324 | Přijaté neinvestiční příspěvky a náhrady | | | 30 766,80 | | |
| Celkem za 3900 | | Ostatní činnosti související se službami pro obyvatelstvo | | | 30 766,80 | | |
| 5311 | 2212 | Příjem sankčních plateb přijatých od jiných subjektů | 250 000,00 | 250 000,00 | 312 198,06 | 124,9 | 124,9 |
| Celkem za 5311 | | Bezpečnost a veřejný pořádek | 250 000,00 | 250 000,00 | 312 198,06 | 124,9 | 124,9 |
| 6171 | 2111 | Příjem z poskytování služeb, výrobků, prací, výkonů a práv | | | 4 275,00 | | |
| 6171 | 2212 | Příjem sankčních plateb přijatých od jiných subjektů | 4 000 000,00 | 1 000 000,00 | 128 011,40 | 3,2 | 12,8 |
| 6171 | 2310 | Příjem z prodeje krátkodobého a drobného dlouhodobého neinvestičního majetku | | | 14 450,00 | | |
| 6171 | 2322 | Příjem z pojistných náhrad | | | 77 428,00 | | |
| 6171 | 2324 | Přijaté neinvestiční příspěvky a náhrady | | | 71 333,51 | | |
| 6171 | 2329 | Ostatní nedaňové příjmy jinde nezařazené | | | 34,00 | | |
| Celkem za 6171 | | Činnost místní správy | 4 000 000,00 | 1 000 000,00 | 295 531,91 | 7,4 | 29,6 |
| 6221 | 2321 | Přijaté peněžité neinvestiční dary | | 74 802,00 | 218 637,30 | | 292,3 |
| Celkem za 6221 | | Humanitární zahraniční pomoc přímá | | 74 802,00 | 218 637,30 | | 292,3 |
| 6310 | 2141 | Příjem z úroků | | | 4 672 240,61 | | |
| 6310 | 2142 | Příjem z podílů na zisku a dividend | | | 50 890,00 | | |
| Celkem za 6310 | | Obecné příjmy a výdaje z finančních operací | | | 4 723 130,61 | | |
| 6320 | 2322 | Příjem z pojistných náhrad | | 222 111,00 | 774 506,00 | | 348,7 |
| Celkem za 6320 | | Pojištění funkčně nespecifikované | | 222 111,00 | 774 506,00 | | 348,7 |
| 6330 | 4134 | Převody z rozpočtových účtů | | | 756 569 683,30 | | |
| 6330 | 4138 | Převody z vlastní pokladny | | | 44 553 669,00 | | |
| Celkem za 6330 | | Převody vlastním fondům v rozpočtech územní úrovně | | | 801 123 352,30 | | |
| 6402 | 2229 | Ostatní přijaté vratky transferů a podobné příjmy | | 2 028 062,86 | 1 746 734,00 | | 86,1 |
| Celkem za 6402 | | Finanční vypořádání | | 2 028 062,86 | 1 746 734,00 | | 86,1 |
| CELKEM | | | 266 459 000,00 | 399 083 918,21 | 1 323 764 234,26 | 496,8 | 331,7 |

II. ROZPOČTOVÉ VÝDAJE

| Paragraf | Položka | Název | Schválený rozpočet | Rozpočet po změnách | Výsledek od poč. roku | %RS | %RU |
|-----------------------|---------|---|----------------------|----------------------|-----------------------|--------------|--------------|
| a | b | text | 1 | 2 | 3 | | |
| 1014 | 5169 | Nákup ostatních služeb | 250 000,00 | 154 000,00 | 153 205,00 | 61,3 | 99,5 |
| Celkem za 1014 | | Ozdravování hospodářských zvířat, polních a speciálních plodin a zvláštní veterinární péče | 250 000,00 | 154 000,00 | 153 205,00 | 61,3 | 99,5 |
| 2143 | 5133 | Léky a zdravotnický materiál | | 527,00 | 527,00 | | 100,0 |
| 2143 | 5137 | Drobný dlouhodobý hmotný majetek | | 2 649,90 | 2 649,90 | | 100,0 |
| 2143 | 5138 | Nákup zboží za účelem dalšího prodeje | 300 000,00 | 264 399,00 | 234 991,89 | 78,3 | 88,9 |
| 2143 | 5139 | Nákup materiálu j.n. | 58 000,00 | 55 350,10 | 29 915,25 | 51,6 | 54,0 |
| 2143 | 5153 | Plyn | 55 000,00 | 55 000,00 | | | |
| 2143 | 5154 | Elektrická energie | 20 000,00 | 20 000,00 | 10 857,17 | 54,3 | 54,3 |
| 2143 | 5175 | Pohoštění | | 2 076,00 | 2 076,00 | | 100,0 |
| 2143 | 5179 | Ostatní nákupy jinde nezařazené | | 103 500,00 | 103 500,00 | | 100,0 |
| Celkem za 2143 | | Cestovní ruch | 433 000,00 | 503 502,00 | 384 517,21 | 88,8 | 76,4 |
| 2212 | 5137 | Drobný dlouhodobý hmotný majetek | | 50 000,00 | | | |
| 2212 | 5169 | Nákup ostatních služeb | 2 206 010,00 | 2 706 010,00 | 2 294 325,55 | 104,0 | 84,8 |
| 2212 | 5171 | Opravy a udržování | 3 633 500,00 | 25 143 500,00 | 21 620 502,26 | 595,0 | 86,0 |
| 2212 | 6121 | Stavby | 3 838 000,00 | 15 435 000,00 | 11 041 338,71 | 287,7 | 71,5 |
| Celkem za 2212 | | Silnice | 9 677 510,00 | 43 334 510,00 | 34 956 166,52 | 361,2 | 80,7 |
| 2221 | 5169 | Nákup ostatních služeb | 610 000,00 | | | | |
| 2221 | 5171 | Opravy a udržování | 40 000,00 | 100 000,00 | | | |
| 2221 | 5323 | Neinvestiční transfery krajům | | 700 000,00 | 670 634,50 | | 95,8 |
| Celkem za 2221 | | Provoz veřejné silniční dopravy | 650 000,00 | 800 000,00 | 670 634,50 | 103,2 | 83,8 |
| 2321 | 5139 | Nákup materiálu j.n. | 50 000,00 | 50 000,00 | | | |
| 2321 | 5169 | Nákup ostatních služeb | 50 000,00 | 50 000,00 | 33 319,77 | 66,6 | 66,6 |
| 2321 | 5171 | Opravy a udržování | 475 000,00 | 625 000,00 | 313 744,64 | 66,1 | 50,2 |
| Celkem za 2321 | | Odvádění a čištění odpadních vod a nakládání s kaly | 575 000,00 | 725 000,00 | 347 064,41 | 60,4 | 47,9 |
| 2333 | 6121 | Stavby | 500 000,00 | 230 000,00 | 164 257,50 | 32,9 | 71,4 |
| Celkem za 2333 | | Úpravy drobných vodních toků | 500 000,00 | 230 000,00 | 164 257,50 | 32,9 | 71,4 |
| 2341 | 5139 | Nákup materiálu j.n. | | 15 000,00 | | | |
| 2341 | 5169 | Nákup ostatních služeb | | 7 000,00 | | | |
| Celkem za 2341 | | Vodní díla v zemědělské krajině | | 22 000,00 | | | |
| 2362 | 5169 | Nákup ostatních služeb | 100 000,00 | 100 000,00 | | | |
| Celkem za 2362 | | Činnost ostatních orgánů státní správy ve vodním hospodářství | 100 000,00 | 100 000,00 | | | |
| 3111 | 5171 | Opravy a udržování | 300 000,00 | 1 600 000,00 | | | |
| 3111 | 5331 | Neinvestiční příspěvky zřízeným příspěvkovým organizacím | 4 953 000,00 | 5 678 000,00 | 5 678 000,00 | 114,6 | 100,0 |
| 3111 | 6121 | Stavby | 5 000 000,00 | 4 192 304,00 | 1 263 238,79 | 25,3 | 30,1 |
| Celkem za 3111 | | Mateřské školy | 10 253 000,00 | 11 470 304,00 | 6 941 238,79 | 67,7 | 60,5 |
| 3113 | 5331 | Neinvestiční příspěvky zřízeným příspěvkovým organizacím | 11 929 000,00 | 16 045 667,00 | 16 045 667,00 | 134,5 | 100,0 |
| 3113 | 5336 | Neinvestiční transfery zřízeným příspěvkovým organizacím | | 326 340,00 | 326 340,00 | | 100,0 |
| 3113 | 6121 | Stavby | 500 000,00 | | | | |
| Celkem za 3113 | | Základní školy | 12 429 000,00 | 16 372 007,00 | 16 372 007,00 | 131,7 | 100,0 |
| 3119 | 5137 | Drobný dlouhodobý hmotný majetek | | 30 000,00 | 27 602,52 | | 92,0 |
| 3119 | 5164 | Nájemné | 10 000,00 | 20 000,00 | 20 000,00 | 200,0 | 100,0 |
| 3119 | 5169 | Nákup ostatních služeb | | 10 000,00 | 4 259,00 | | 42,6 |
| 3119 | 5171 | Opravy a udržování | 600 000,00 | 525 000,00 | 261 404,45 | 43,6 | 49,8 |
| 3119 | 5192 | Poskytnuté náhrady | 5 000,00 | 30 000,00 | 20 000,00 | 400,0 | 66,7 |
| 3119 | 5329 | Ostatní neinvestiční transfery veřejným rozpočtům územní úrovně | 105 000,00 | | | | |
| Celkem za 3119 | | Ostatní záležitosti základního vzdělávání | 720 000,00 | 615 000,00 | 333 265,97 | 46,3 | 54,2 |
| 3231 | 5171 | Opravy a udržování | | 420 000,00 | | | |
| 3231 | 5331 | Neinvestiční příspěvky zřízeným příspěvkovým organizacím | 951 000,00 | 951 000,00 | 951 000,00 | 100,0 | 100,0 |
| 3231 | 5336 | Neinvestiční transfery zřízeným příspěvkovým organizacím | | 4 480,00 | 4 480,00 | | 100,0 |
| Celkem za 3231 | | Základní umělecké školy | 951 000,00 | 1 375 480,00 | 955 480,00 | 100,5 | 69,5 |
| 3315 | 5331 | Neinvestiční příspěvky zřízeným příspěvkovým organizacím | 8 694 000,00 | 9 345 814,00 | 9 345 814,00 | 107,5 | 100,0 |

| Paragraf | Položka | Název | Schválený rozpočet | Rozpočet po změnách | Výsledek od poč. roku | %RS | %RU |
|-----------------------|---|---|----------------------|----------------------|-----------------------|---------------|--------------|
| a | b | text | 1 | 2 | 3 | | |
| 3315 | 5336 | Neinvestiční transfery zřízeným příspěvkovým organizacím | | 185 000,00 | 185 000,00 | | 100,0 |
| Celkem za 3315 | Činnosti muzeí a galerií | | 8 694 000,00 | 9 530 814,00 | 9 530 814,00 | 109,6 | 100,0 |
| 3319 | 5137 | Drobný dlouhodobý hmotný majetek | 20 000,00 | 20 000,00 | 15 296,98 | 76,5 | 76,5 |
| 3319 | 5139 | Nákup materiálu j.n. | 350 000,00 | 349 000,00 | 229 001,48 | 65,4 | 65,6 |
| 3319 | 5154 | Elektrická energie | 15 000,00 | 45 000,00 | 30 839,80 | 205,6 | 68,5 |
| 3319 | 5169 | Nákup ostatních služeb | 2 347 000,00 | 3 147 000,00 | 3 138 586,64 | 133,7 | 99,7 |
| 3319 | 5171 | Opravy a udržování | 3 000,00 | 4 000,00 | 3 025,00 | 100,8 | 75,6 |
| Celkem za 3319 | Ostatní záležitosti kultury | | 2 735 000,00 | 3 565 000,00 | 3 416 749,90 | 124,9 | 95,8 |
| 3322 | 5171 | Opravy a udržování | 1 500 000,00 | 12 736 657,00 | 11 387 252,95 | 759,2 | 89,4 |
| 3322 | 5223 | Neinvestiční transfery církvím a náboženským společnostem | | 114 000,00 | 114 000,00 | | 100,0 |
| 3322 | 5493 | Účelové neinvestiční transfery fyzickým osobám | | 329 543,00 | 329 543,00 | | 100,0 |
| 3322 | 6121 | Stavby | | 4 220 000,00 | 3 226 262,25 | | 76,5 |
| Celkem za 3322 | Zachování a obnova kulturních památek | | 1 500 000,00 | 17 400 200,00 | 15 057 058,20 | 1003,8 | 86,5 |
| 3349 | 5137 | Drobný dlouhodobý hmotný majetek | | 26 620,00 | 26 620,00 | | 100,0 |
| 3349 | 5138 | Nákup zboží za účelem dalšího prodeje | | 110 923,00 | 102 678,16 | | 92,6 |
| 3349 | 5139 | Nákup materiálu j.n. | 140 000,00 | 83 165,00 | 81 591,41 | 58,3 | 98,1 |
| 3349 | 5169 | Nákup ostatních služeb | 2 142 000,00 | 2 089 549,00 | 1 645 927,74 | 76,8 | 78,8 |
| 3349 | 5175 | Pohoštění | | 4 741,00 | 4 741,00 | | 100,0 |
| Celkem za 3349 | Ostatní záležitosti sdělovacích prostředků | | 2 282 000,00 | 2 314 998,00 | 1 861 558,31 | 81,6 | 80,4 |
| 3392 | 5171 | Opravy a udržování | | 1 100 000,00 | 29 645,00 | | 2,7 |
| 3392 | 5213 | Neinvestiční transfery nefinančním podnikatelským subjektům-právníckým osobám | 6 200 000,00 | 6 458 000,00 | 6 458 000,00 | 104,2 | 100,0 |
| 3392 | 6121 | Stavby | 11 088 000,00 | 11 088 000,00 | 10 316 525,85 | 93,0 | 93,0 |
| Celkem za 3392 | Zájmová činnost v kultuře | | 17 288 000,00 | 18 646 000,00 | 16 804 170,85 | 97,2 | 90,1 |
| 3399 | 5194 | Výdaje na věcné dary | 250 000,00 | 250 000,00 | 246 832,00 | 98,7 | 98,7 |
| Celkem za 3399 | Ostatní záležitosti kultury, církví a sdělovacích prostředků | | 250 000,00 | 250 000,00 | 246 832,00 | 98,7 | 98,7 |
| 3412 | 5137 | Drobný dlouhodobý hmotný majetek | 10 000,00 | 10 000,00 | | | |
| 3412 | 5139 | Nákup materiálu j.n. | 10 000,00 | 10 000,00 | | | |
| 3412 | 5169 | Nákup ostatních služeb | 50 000,00 | 50 000,00 | 43 990,00 | 88,0 | 88,0 |
| 3412 | 5171 | Opravy a udržování | 1 050 000,00 | 1 585 000,00 | 1 500 926,16 | 142,9 | 94,7 |
| 3412 | 5213 | Neinvestiční transfery nefinančním podnikatelským subjektům-právníckým osobám | 6 000 000,00 | 11 500 000,00 | 11 500 000,00 | 191,7 | 100,0 |
| 3412 | 6121 | Stavby | 4 620 000,00 | 10 740 000,00 | 4 159 430,00 | 90,0 | 38,7 |
| Celkem za 3412 | Sportovní zařízení ve vlastnictví obce | | 11 740 000,00 | 23 895 000,00 | 17 204 346,16 | 146,5 | 72,0 |
| 3421 | 5331 | Neinvestiční příspěvky zřízeným příspěvkovým organizacím | 1 180 000,00 | 1 180 000,00 | 1 180 000,00 | 100,0 | 100,0 |
| 3421 | 5336 | Neinvestiční transfery zřízeným příspěvkovým organizacím | | 2 779 415,00 | 2 779 415,00 | | 100,0 |
| Celkem za 3421 | Využití volného času dětí a mládeže | | 1 180 000,00 | 3 959 415,00 | 3 959 415,00 | 335,5 | 100,0 |
| 3429 | 5137 | Drobný dlouhodobý hmotný majetek | | 277 000,00 | 187 048,21 | | 67,5 |
| 3429 | 5139 | Nákup materiálu j.n. | | 44 700,00 | 38 667,26 | | 86,5 |
| 3429 | 5169 | Nákup ostatních služeb | | 151 809,00 | 149 033,40 | | 98,2 |
| 3429 | 5171 | Opravy a udržování | 80 000,00 | 260 000,00 | 217 046,69 | 271,3 | 83,5 |
| 3429 | 5179 | Ostatní nákupy jinde nezařazené | 140 000,00 | | | | |
| 3429 | 5329 | Ostatní neinvestiční transfery veřejným rozpočtům územní úrovně | 100 000,00 | 100 000,00 | 64 100,00 | 64,1 | 64,1 |
| 3429 | 6121 | Stavby | 280 000,00 | 808 501,70 | 808 501,70 | 288,8 | 100,0 |
| 3429 | 6122 | Stroje, přístroje a zařízení | | 40 414,00 | 40 414,00 | | 100,0 |
| Celkem za 3429 | Ostatní zájmová činnost a rekreace | | 600 000,00 | 1 682 424,70 | 1 504 811,26 | 250,8 | 89,4 |
| 3512 | 5213 | Neinvestiční transfery nefinančním podnikatelským subjektům-právníckým osobám | 30 000,00 | 30 000,00 | 17 500,00 | 58,3 | 58,3 |
| Celkem za 3512 | Stomatologická péče | | 30 000,00 | 30 000,00 | 17 500,00 | 58,3 | 58,3 |
| 3522 | 5171 | Opravy a udržování | 350 000,00 | 3 074 036,26 | 2 082 430,44 | 595,0 | 67,7 |
| 3522 | 5331 | Neinvestiční příspěvky zřízeným příspěvkovým organizacím | 15 000 000,00 | 75 303 763,74 | 75 303 763,74 | 502,0 | 100,0 |
| 3522 | 5336 | Neinvestiční transfery zřízeným příspěvkovým organizacím | | 420 000,00 | 420 000,00 | | 100,0 |
| 3522 | 6121 | Stavby | 300 000,00 | | | | |
| Celkem za 3522 | Ostatní nemocnice | | 15 650 000,00 | 78 797 800,00 | 77 806 194,18 | 497,2 | 98,7 |
| 3545 | 5229 | Ostatní neinvestiční transfery neziskovým a podobným organizacím | 80 000,00 | 50 000,00 | 50 000,00 | 62,5 | 100,0 |
| Celkem za 3545 | Programy paliativní péče | | 80 000,00 | 50 000,00 | 50 000,00 | 62,5 | 100,0 |

| Paragraf | Položka | Název | Schválený rozpočet | Rozpočet po změnách | Výsledek od poč. roku | %RS | %RU |
|-----------------------|---------|---|----------------------|----------------------|-----------------------|--------------|--------------|
| a | b | text | 1 | 2 | 3 | | |
| 3549 | 5229 | Ostatní neinvestiční transfery neziskovým a podobným organizacím | 75 000,00 | 75 000,00 | 75 000,00 | 100,0 | 100,0 |
| Celkem za 3549 | | Ostatní speciální zdravotnická péče | 75 000,00 | 75 000,00 | 75 000,00 | 100,0 | 100,0 |
| 3612 | 5137 | Drobný dlouhodobý hmotný majetek | | 50 000,00 | 31 998,00 | | 64,0 |
| 3612 | 5139 | Nákup materiálu j.n. | 40 000,00 | 230 000,00 | 139 609,24 | 349,0 | 60,7 |
| 3612 | 5151 | Studená voda včetně stočného a poplatku za odvod dešťových vod | 2 200 000,00 | 2 250 000,00 | 1 931 639,17 | 87,8 | 85,9 |
| 3612 | 5153 | Plyn | 20 000,00 | 130 000,00 | -17 125,91 | X | X |
| 3612 | 5154 | Elektrická energie | 1 320 000,00 | 2 400 000,00 | 1 839 163,82 | 139,3 | 76,6 |
| 3612 | 5159 | Nákup ostatních paliv a energie | 3 000 000,00 | 5 900 000,00 | 4 197 185,88 | 139,9 | 71,1 |
| 3612 | 5161 | Poštovní služby | 10 000,00 | 20 000,00 | 19 357,40 | 193,6 | 96,8 |
| 3612 | 5169 | Nákup ostatních služeb | 3 750 000,00 | 3 435 000,00 | 1 707 968,77 | 45,5 | 49,7 |
| 3612 | 5171 | Opravy a udržování | 5 060 000,00 | 7 699 091,00 | 6 361 369,48 | 125,7 | 82,6 |
| 3612 | 5192 | Poskytnuté náhrady | 20 000,00 | 20 000,00 | | | |
| 3612 | 6121 | Stavby | | 4 616 886,18 | 1 524 926,18 | | 33,0 |
| Celkem za 3612 | | Bytové hospodářství | 15 420 000,00 | 26 750 977,18 | 17 736 092,03 | 115,0 | 66,3 |
| 3613 | 6121 | Stavby | | 3 050 000,00 | 2 257 416,12 | | 74,0 |
| Celkem za 3613 | | Nebytové hospodářství | | 3 050 000,00 | 2 257 416,12 | | 74,0 |
| 3631 | 5154 | Elektrická energie | 1 840 000,00 | 4 000 000,00 | 2 902 122,00 | 157,7 | 72,6 |
| 3631 | 5169 | Nákup ostatních služeb | 150 000,00 | 650 000,00 | 526 335,50 | 350,9 | 81,0 |
| 3631 | 5171 | Opravy a udržování | 3 000 000,00 | 2 900 000,00 | 2 844 877,41 | 94,8 | 98,1 |
| 3631 | 6121 | Stavby | 2 440 000,00 | 1 550 000,00 | 94 160,00 | 3,9 | 6,1 |
| Celkem za 3631 | | Veřejné osvětlení | 7 430 000,00 | 9 100 000,00 | 6 367 494,91 | 85,7 | 70,0 |
| 3632 | 5137 | Drobný dlouhodobý hmotný majetek | 50 000,00 | 50 000,00 | 1 898,00 | 3,8 | 3,8 |
| 3632 | 5139 | Nákup materiálu j.n. | 50 000,00 | 55 000,00 | 27 066,71 | 54,1 | 49,2 |
| 3632 | 5151 | Studená voda včetně stočného a poplatku za odvod dešťových vod | 10 000,00 | 10 000,00 | 9 954,00 | 99,5 | 99,5 |
| 3632 | 5154 | Elektrická energie | 35 000,00 | 65 000,00 | 63 228,00 | 180,7 | 97,3 |
| 3632 | 5169 | Nákup ostatních služeb | 50 000,00 | 81 500,00 | 81 376,10 | 162,8 | 99,8 |
| 3632 | 5171 | Opravy a udržování | 250 000,00 | 315 486,00 | 93 375,20 | 37,4 | 29,6 |
| 3632 | 5811 | Výdaje na náhrady za nezpůsobenou újmu | 30 000,00 | 130 000,00 | 56 457,00 | 188,2 | 43,4 |
| Celkem za 3632 | | Pohřebnictví | 475 000,00 | 706 986,00 | 333 355,01 | 70,2 | 47,2 |
| 3633 | 6121 | Stavby | 1 300 000,00 | 2 300 000,00 | 20 160,00 | 1,6 | 0,9 |
| Celkem za 3633 | | Výstavba a údržba místních inženýrských sítí | 1 300 000,00 | 2 300 000,00 | 20 160,00 | 1,6 | 0,9 |
| 3635 | 5169 | Nákup ostatních služeb | 130 000,00 | 674 600,00 | 543 000,00 | 417,7 | 80,5 |
| Celkem za 3635 | | Územní plánování | 130 000,00 | 674 600,00 | 543 000,00 | 417,7 | 80,5 |
| 3639 | 5021 | Ostatní osobní výdaje | 714 000,00 | 952 170,00 | 380 002,00 | 53,2 | 39,9 |
| 3639 | 5031 | Povinné pojistné na sociální zabezpečení a příspěvek na státní politiku zaměstnanosti | 177 000,00 | 236 067,00 | 89 387,00 | 50,5 | 37,9 |
| 3639 | 5032 | Povinné pojištění na veřejné zdravotní pojištění | 64 000,00 | 85 437,00 | 32 440,00 | 50,7 | 38,0 |
| 3639 | 5038 | Povinné pojistné na úrazové pojištění | 5 000,00 | 5 000,00 | 666,95 | 13,3 | 13,3 |
| 3639 | 5132 | Ochranné pomůcky | | 5 294,00 | 5 293,75 | | 100,0 |
| 3639 | 5134 | Prádlo, oděv a obuv | 100 000,00 | 170 000,00 | 111 183,16 | 111,2 | 65,4 |
| 3639 | 5164 | Nájemné | 10 000,00 | 10 000,00 | 1 038,29 | 10,4 | 10,4 |
| 3639 | 5169 | Nákup ostatních služeb | 50 000,00 | 50 000,00 | 31 070,00 | 62,1 | 62,1 |
| 3639 | 5192 | Poskytnuté náhrady | 2 000,00 | 2 000,00 | | | |
| 3639 | 5362 | Platby daní a poplatků státnímu rozpočtu | 210 000,00 | 210 000,00 | 182 729,00 | 87,0 | 87,0 |
| 3639 | 5424 | Náhrady mezd a příspěvky v době nemoci nebo karantény | | 45 000,00 | 42 650,00 | | 94,8 |
| 3639 | 6130 | Pozemky | 1 250 000,00 | 1 492 274,70 | 1 086 625,00 | 86,9 | 72,8 |
| Celkem za 3639 | | Komunální služby a územní rozvoj jinde nezařazené | 2 582 000,00 | 3 263 242,70 | 1 963 085,15 | 76,0 | 60,2 |
| 3699 | 5133 | Léky a zdravotnický materiál | | 120,00 | 120,00 | | 100,0 |
| 3699 | 5137 | Drobný dlouhodobý hmotný majetek | 900 000,00 | 1 900 000,00 | 1 430 794,34 | 159,0 | 75,3 |
| 3699 | 5139 | Nákup materiálu j.n. | 150 000,00 | 370 000,00 | 153 714,46 | 102,5 | 41,5 |
| 3699 | 5151 | Studená voda včetně stočného a poplatku za odvod dešťových vod | 110 000,00 | 110 000,00 | 94 023,00 | 85,5 | 85,5 |
| 3699 | 5154 | Elektrická energie | 220 000,00 | 250 000,00 | 244 557,31 | 111,2 | 97,8 |
| 3699 | 5169 | Nákup ostatních služeb | 831 000,00 | 1 184 146,00 | 669 874,78 | 80,6 | 56,6 |
| 3699 | 5171 | Opravy a udržování | 500 000,00 | 400 000,00 | 83 702,00 | 16,7 | 20,9 |
| 3699 | 6121 | Stavby | 450 000,00 | 358 040,00 | 54 000,00 | 12,0 | 15,1 |
| 3699 | 6122 | Stroje, přístroje a zařízení | | 210 000,00 | 177 265,00 | | 84,4 |
| Celkem za 3699 | | Ostatní záležitosti bydlení, komunálních služeb a | 3 161 000,00 | 4 782 306,00 | 2 908 050,89 | 92,0 | 60,8 |

| Paragraf | Položka | Název | Schválený rozpočet | Rozpočet po změnách | Výsledek od poč. roku | %RS | %RU |
|---|---------|---|--------------------|---------------------|-----------------------|-------|-------|
| a | b | text | 1 | 2 | 3 | | |
| | | územního rozvoje | | | | | |
| 3716 | 5164 | Nájemné | 40 000,00 | 40 000,00 | 38 768,00 | 96,9 | 96,9 |
| Celkem za 3716 Monitoring ochrany ovzduší | | | 40 000,00 | 40 000,00 | 38 768,00 | 96,9 | 96,9 |
| 3721 | 5169 | Nákup ostatních služeb | 100 000,00 | 67 285,86 | 67 285,86 | 67,3 | 100,0 |
| Celkem za 3721 Sběr a svoz nebezpečných odpadů | | | 100 000,00 | 67 285,86 | 67 285,86 | 67,3 | 100,0 |
| 3722 | 5169 | Nákup ostatních služeb | 7 300 000,00 | 7 843 085,20 | 7 760 460,19 | 106,3 | 98,9 |
| Celkem za 3722 Sběr a svoz komunálních odpadů | | | 7 300 000,00 | 7 843 085,20 | 7 760 460,19 | 106,3 | 98,9 |
| 3723 | 5169 | Nákup ostatních služeb | 720 000,00 | 190 280,21 | 190 280,21 | 26,4 | 100,0 |
| Celkem za 3723 Sběr a svoz ostatních odpadů (jiných než nebezpečný a komunální) | | | 720 000,00 | 190 280,21 | 190 280,21 | 26,4 | 100,0 |
| 3725 | 5169 | Nákup ostatních služeb | 3 500 000,00 | 4 864 294,57 | 4 863 714,31 | 139,0 | 100,0 |
| Celkem za 3725 Využívání a zneškodňování komunálních odpadů | | | 3 500 000,00 | 4 864 294,57 | 4 863 714,31 | 139,0 | 100,0 |
| 3726 | 5169 | Nákup ostatních služeb | 1 765 000,00 | 1 879 139,36 | 1 879 139,36 | 106,5 | 100,0 |
| Celkem za 3726 Využívání a zneškodňování ostatních odpadů | | | 1 765 000,00 | 1 879 139,36 | 1 879 139,36 | 106,5 | 100,0 |
| 3729 | 5169 | Nákup ostatních služeb | 185 000,00 | 41 914,80 | 41 914,80 | 22,7 | 100,0 |
| Celkem za 3729 Ostatní nakládání s odpady | | | 185 000,00 | 41 914,80 | 41 914,80 | 22,7 | 100,0 |
| 3745 | 5137 | Drobný dlouhodobý hmotný majetek | 290 000,00 | 1 990 000,00 | 1 468 732,64 | 506,5 | 73,8 |
| 3745 | 5139 | Nákup materiálu j.n. | 800 000,00 | 1 532 601,00 | 1 173 845,66 | 146,7 | 76,6 |
| 3745 | 5156 | Pohonné hmoty a maziva | | 374 100,00 | 358 895,80 | | 95,9 |
| 3745 | 5164 | Nájemné | | 53 240,00 | 53 240,00 | | 100,0 |
| 3745 | 5169 | Nákup ostatních služeb | 2 440 000,00 | 2 504 062,80 | 2 098 900,33 | 86,0 | 83,8 |
| 3745 | 5171 | Opravy a udržování | 100 000,00 | 190 000,00 | 138 012,39 | 138,0 | 72,6 |
| 3745 | 5192 | Poskytnuté náhrady | 5 000,00 | 10 000,00 | 9 445,00 | 188,9 | 94,4 |
| 3745 | 6121 | Stavby | 4 600 000,00 | 3 793 710,22 | 3 202 870,00 | 69,6 | 84,4 |
| 3745 | 6122 | Stroje, přístroje a zařízení | 750 000,00 | 908 689,20 | 908 689,20 | 121,2 | 100,0 |
| Celkem za 3745 Péče o vzhled obcí a veřejnou zeleň | | | 8 985 000,00 | 11 356 403,22 | 9 412 631,02 | 104,8 | 82,9 |
| 3900 | 5229 | Ostatní neinvestiční transfery neziskovým a podobným organizacím | 4 225 000,00 | 5 075 000,00 | 4 696 328,00 | 111,2 | 92,5 |
| Celkem za 3900 Ostatní činnosti související se službami pro obyvatelstvo | | | 4 225 000,00 | 5 075 000,00 | 4 696 328,00 | 111,2 | 92,5 |
| 4311 | 5229 | Ostatní neinvestiční transfery neziskovým a podobným organizacím | 100 000,00 | 100 000,00 | 100 000,00 | 100,0 | 100,0 |
| Celkem za 4311 Základní sociální poradenství | | | 100 000,00 | 100 000,00 | 100 000,00 | 100,0 | 100,0 |
| 4312 | 5229 | Ostatní neinvestiční transfery neziskovým a podobným organizacím | 45 000,00 | 25 000,00 | 25 000,00 | 55,6 | 100,0 |
| Celkem za 4312 Odborné sociální poradenství | | | 45 000,00 | 25 000,00 | 25 000,00 | 55,6 | 100,0 |
| 4351 | 5221 | Neinvestiční transfery fondacím, ústavům a obecně prospěšným společnostem | 5 700 000,00 | 7 200 000,00 | 7 200 000,00 | 126,3 | 100,0 |
| Celkem za 4351 Osobní asistence, pečovatelská služba a podpora samost.bydlení | | | 5 700 000,00 | 7 200 000,00 | 7 200 000,00 | 126,3 | 100,0 |
| 4356 | 5229 | Ostatní neinvestiční transfery neziskovým a podobným organizacím | 55 000,00 | 55 000,00 | 55 000,00 | 100,0 | 100,0 |
| Celkem za 4356 Denní stacionáře a centra denních služeb | | | 55 000,00 | 55 000,00 | 55 000,00 | 100,0 | 100,0 |
| 4357 | 5229 | Ostatní neinvestiční transfery neziskovým a podobným organizacím | 5 000,00 | | | | |
| 4357 | 5331 | Neinvestiční příspěvky zřízeným příspěvkovým organizacím | 7 000 000,00 | 10 000 000,00 | 10 000 000,00 | 142,9 | 100,0 |
| 4357 | 5336 | Neinvestiční transfery zřízeným příspěvkovým organizacím | | 16 568 100,00 | 16 568 100,00 | | 100,0 |
| Celkem za 4357 Domovy pro osoby se zdravotním postižením a se zvláštním režimem | | | 7 005 000,00 | 26 568 100,00 | 26 568 100,00 | 379,3 | 100,0 |
| 4371 | 5229 | Ostatní neinvestiční transfery neziskovým a podobným organizacím | 20 000,00 | 135 000,00 | 135 000,00 | 675,0 | 100,0 |
| Celkem za 4371 Raná péče a sociálně aktivizační služby pro rodiny s dětmi | | | 20 000,00 | 135 000,00 | 135 000,00 | 675,0 | 100,0 |
| 4375 | 5229 | Ostatní neinvestiční transfery neziskovým a podobným organizacím | 100 000,00 | 55 000,00 | 55 000,00 | 55,0 | 100,0 |
| Celkem za 4375 Nízkoprahová zařízení pro děti a mládež | | | 100 000,00 | 55 000,00 | 55 000,00 | 55,0 | 100,0 |
| 4379 | 5229 | Ostatní neinvestiční transfery neziskovým a podobným organizacím | 225 000,00 | 249 000,00 | 246 000,00 | 109,3 | 98,8 |
| 4379 | 5499 | Ostatní neinvestiční transfery obyvatelstvu | 169 000,00 | 169 000,00 | 165 467,79 | 97,9 | 97,9 |
| Celkem za 4379 Ostatní služby a činnosti v oblasti sociální prevence | | | 394 000,00 | 418 000,00 | 411 467,79 | 104,4 | 98,4 |
| 4399 | 5011 | Platy zaměstnanců v pracovním poměru vyjma zaměstnanců na služebních místech | | 646 000,00 | 528 850,70 | | 81,9 |
| 4399 | 5031 | Povinné pojistné na sociální zabezpečení a příspěvek na státní politiku zaměstnanosti | | 131 000,00 | 130 948,60 | | 100,0 |
| 4399 | 5032 | Povinné pojištění na veřejné zdravotní pojištění | | 48 000,00 | 47 520,70 | | 99,0 |
| 4399 | 5038 | Povinné pojistné na úrazové pojištění | | 3 000,00 | 2 221,18 | | 74,0 |
| 4399 | 5137 | Drobný dlouhodobý hmotný majetek | | 30 000,00 | | | |

| Paragraf | Položka | Název | Schválený rozpočet | Rozpočet po změnách | Výsledek od poč. roku | %RS | %RU |
|-----------------------|---------|---|----------------------|----------------------|-----------------------|---------------|-------------|
| a | b | text | 1 | 2 | 3 | | |
| 4399 | 5139 | Nákup materiálu j.n. | | 60 314,00 | 1 864,00 | | 3,1 |
| 4399 | 5151 | Studená voda včetně stočného a poplatku za odvod dešťových vod | | 3 000,00 | 1 707,00 | | 56,9 |
| 4399 | 5154 | Elektrická energie | | 7 856,00 | 6 382,00 | | 81,2 |
| 4399 | 5156 | Pohonné hmoty a maziva | | 2 000,00 | 1 913,86 | | 95,7 |
| 4399 | 5159 | Nákup ostatních paliv a energie | | 7 000,00 | 5 959,00 | | 85,1 |
| 4399 | 5161 | Poštovní služby | | 1 000,00 | 343,00 | | 34,3 |
| 4399 | 5162 | Služby elektronických komunikací | | 6 000,00 | 5 101,00 | | 85,0 |
| 4399 | 5167 | Služby školení a vzdělávání | | 3 200,00 | 3 200,00 | | 100,0 |
| 4399 | 5169 | Nákup ostatních služeb | 5 000,00 | 107 210,35 | 89 909,50 | 1798,2 | 83,9 |
| 4399 | 5173 | Cestovné | | 3 000,00 | | | |
| 4399 | 5424 | Náhrady mezd a příspěvky v době nemoci nebo karantény | | 5 000,00 | | | |
| Celkem za 4399 | | Ostatní záležitosti sociálních věcí a politiky zaměstnanosti | 5 000,00 | 1 063 580,35 | 825 920,54 | ****,* | 77,7 |
| 5212 | 5169 | Nákup ostatních služeb | 50 000,00 | 50 000,00 | 8 500,00 | 17,0 | 17,0 |
| Celkem za 5212 | | Ochrana obyvatelstva | 50 000,00 | 50 000,00 | 8 500,00 | 17,0 | 17,0 |
| 5213 | 5139 | Nákup materiálu j.n. | | 88 750,00 | 69 800,00 | | 78,6 |
| 5213 | 5169 | Nákup ostatních služeb | | 18 400,00 | 18 400,00 | | 100,0 |
| 5213 | 5903 | Rezerva na krizová opatření | 100 000,00 | 100 000,00 | | | |
| Celkem za 5213 | | Krizová opatření | 100 000,00 | 207 150,00 | 88 200,00 | 88,2 | 42,6 |
| 5311 | 5011 | Platy zaměstnanců v pracovním poměru výjma zaměstnanců na služebních místech | 7 322 010,46 | 7 597 710,46 | 7 597 700,00 | 103,8 | 100,0 |
| 5311 | 5031 | Povinné pojistné na sociální zabezpečení a příspěvek na státní politiku zaměstnanosti | 1 815 858,32 | 1 885 858,32 | 1 885 349,00 | 103,8 | 100,0 |
| 5311 | 5032 | Povinné pojištění na veřejné zdravotní pojištění | 658 980,94 | 684 980,94 | 684 204,00 | 103,8 | 99,9 |
| 5311 | 5038 | Povinné pojistné na úrazové pojištění | 35 000,00 | 35 000,00 | 32 013,63 | 91,5 | 91,5 |
| 5311 | 5133 | Léky a zdravotnický materiál | 5 000,00 | 5 000,00 | | | |
| 5311 | 5134 | Prádlo, oděv a obuv | 140 000,00 | 140 000,00 | 26 921,44 | 19,2 | 19,2 |
| 5311 | 5137 | Drobný dlouhodobý hmotný majetek | 25 000,00 | 25 000,00 | 5 899,96 | 23,6 | 23,6 |
| 5311 | 5139 | Nákup materiálu j.n. | 95 000,00 | 195 000,00 | 94 145,45 | 99,1 | 48,3 |
| 5311 | 5156 | Pohonné hmoty a maziva | 90 000,00 | 140 000,00 | 124 645,70 | 138,5 | 89,0 |
| 5311 | 5163 | Služby peněžních ústavů | 10 000,00 | 10 000,00 | 2 324,00 | 23,2 | 23,2 |
| 5311 | 5167 | Služby školení a vzdělávání | 90 000,00 | 90 000,00 | 7 339,00 | 8,2 | 8,2 |
| 5311 | 5169 | Nákup ostatních služeb | 129 000,00 | 129 000,00 | 58 811,60 | 45,6 | 45,6 |
| 5311 | 5171 | Opravy a udržování | 495 000,00 | 345 000,00 | 151 959,26 | 30,7 | 44,0 |
| 5311 | 5424 | Náhrady mezd a příspěvky v době nemoci nebo karantény | 50 000,00 | 130 000,00 | 63 741,00 | 127,5 | 49,0 |
| Celkem za 5311 | | Bezpečnost a veřejný pořádek | 10 960 849,72 | 11 412 549,72 | 10 735 054,04 | 97,9 | 94,1 |
| 5512 | 5021 | Ostatní osobní výdaje | 50 000,00 | 50 000,00 | | | |
| 5512 | 5134 | Prádlo, oděv a obuv | 30 000,00 | 57 000,00 | 56 665,00 | 188,9 | 99,4 |
| 5512 | 5137 | Drobný dlouhodobý hmotný majetek | 50 000,00 | 197 000,00 | 140 756,41 | 281,5 | 71,4 |
| 5512 | 5139 | Nákup materiálu j.n. | 20 000,00 | 40 000,00 | 34 566,00 | 172,8 | 86,4 |
| 5512 | 5156 | Pohonné hmoty a maziva | 15 000,00 | 25 000,00 | 17 115,70 | 114,1 | 68,5 |
| 5512 | 5167 | Služby školení a vzdělávání | 40 000,00 | 40 800,00 | | | |
| 5512 | 5169 | Nákup ostatních služeb | 5 000,00 | 6 000,00 | 5 415,00 | 108,3 | 90,2 |
| 5512 | 5171 | Opravy a udržování | 90 000,00 | 90 000,00 | 7 586,70 | 8,4 | 8,4 |
| 5512 | 6123 | Dopravní prostředky | | 300 000,00 | | | |
| Celkem za 5512 | | Požární ochrana-dobrovolná část | 300 000,00 | 805 800,00 | 262 104,81 | 87,4 | 32,5 |
| 6112 | 5011 | Platy zaměstnanců v pracovním poměru výjma zaměstnanců na služebních místech | 2 809 516,40 | | | | |
| 6112 | 5023 | Odměny členů zastupitelstev obcí a krajů | | 3 042 416,40 | 3 038 748,00 | | 99,9 |
| 6112 | 5031 | Povinné pojistné na sociální zabezpečení a příspěvek na státní politiku zaměstnanosti | 537 627,40 | 537 627,40 | 477 290,00 | 88,8 | 88,8 |
| 6112 | 5032 | Povinné pojištění na veřejné zdravotní pojištění | 252 856,48 | 252 856,48 | 220 405,00 | 87,2 | 87,2 |
| 6112 | 5167 | Služby školení a vzdělávání | | 12 100,00 | | | |
| Celkem za 6112 | | Zastupitelstva obcí | 3 600 000,28 | 3 845 000,28 | 3 736 443,00 | 103,8 | 97,2 |
| 6114 | 5169 | Nákup ostatních služeb | | 50 000,00 | | | |
| Celkem za 6114 | | Volby do Parlamentu ČR | | 50 000,00 | | | |
| 6115 | 5019 | Ostatní platy | | 6 366,00 | 6 366,00 | | 100,0 |
| 6115 | 5021 | Ostatní osobní výdaje | | 380 744,00 | 380 744,00 | | 100,0 |
| 6115 | 5029 | Ostatní platby za provedenou práci jinde nezařazené | | 1 360,00 | 1 360,00 | | 100,0 |
| 6115 | 5031 | Povinné pojistné na sociální zabezpečení a příspěvek na | | 22 394,00 | 22 394,00 | | 100,0 |

| Paragraf | Položka | Název | Schválený rozpočet | Rozpočet po změnách | Výsledek od poč. roku | %RS | %RU |
|-----------------------|---------|---|--------------------|---------------------|-----------------------|-------------|-------|
| a | b | text | 1 | 2 | 3 | | |
| | | státní politiku zaměstnanosti | | | | | |
| 6115 | 5032 | Povinné pojištění na veřejné zdravotní pojištění | | 1 453,00 | | | |
| 6115 | 5039 | Ostatní povinné pojistné placené zaměstnavatelem | | 2 152,00 | 2 152,00 | 100,0 | |
| 6115 | 5137 | Drobný dlouhodobý hmotný majetek | | 5 000,00 | 4 453,00 | 89,1 | |
| 6115 | 5139 | Nákup materiálu j.n. | | 23 206,00 | 20 321,65 | 87,6 | |
| 6115 | 5156 | Pohonné hmoty a maziva | | 5 000,00 | 1 939,90 | 38,8 | |
| 6115 | 5161 | Poštovní služby | | 11 622,00 | 11 622,00 | 100,0 | |
| 6115 | 5162 | Služby elektronických komunikací | | 6 513,00 | 6 512,22 | 100,0 | |
| 6115 | 5164 | Nájemné | | 12 000,00 | 8 470,00 | 70,6 | |
| 6115 | 5169 | Nákup ostatních služeb | | 105 301,22 | 42 897,45 | 40,7 | |
| 6115 | 5175 | Pohoštění | | 6 121,00 | | | |
| Celkem za 6115 | | Volby do zastupitelstev územních samosprávných celků | | 589 232,22 | 509 232,22 | 86,4 | |
| 6118 | 5139 | Nákup materiálu j.n. | | 25 000,00 | 6 408,89 | 25,6 | |
| 6118 | 5164 | Nájemné | | 15 000,00 | | | |
| 6118 | 5169 | Nákup ostatních služeb | | 59 600,00 | | | |
| Celkem za 6118 | | Volba prezidenta republiky | | 99 600,00 | 6 408,89 | 6,4 | |
| 6171 | 5011 | Platy zaměstnanců v pracovním poměru výjma zaměstnanců na služebních místech | 26 832 180,00 | 57 521 295,00 | 50 340 362,30 | 187,6 | 87,5 |
| 6171 | 5021 | Ostatní osobní výdaje | 1 271 350,00 | 1 541 350,00 | 1 540 665,00 | 121,2 | 100,0 |
| 6171 | 5031 | Povinné pojistné na sociální zabezpečení a příspěvek na státní politiku zaměstnanosti | 13 575 600,00 | 14 590 948,00 | 12 731 301,40 | 93,8 | 87,3 |
| 6171 | 5032 | Povinné pojištění na veřejné zdravotní pojištění | 4 926 650,00 | 5 295 124,00 | 4 620 042,30 | 93,8 | 87,3 |
| 6171 | 5038 | Povinné pojistné na úrazové pojištění | 290 000,00 | 287 000,00 | 212 898,28 | 73,4 | 74,2 |
| 6171 | 5132 | Ochranné pomůcky | | 15 000,00 | 2 070,00 | | 13,8 |
| 6171 | 5133 | Léky a zdravotnický materiál | 100 000,00 | 100 000,00 | 1 370,00 | 1,4 | 1,4 |
| 6171 | 5134 | Prádlo, oděv a obuv | 15 000,00 | 35 000,00 | 25 573,00 | 170,5 | 73,1 |
| 6171 | 5136 | Knihy a obdobné informační prostředky | 50 000,00 | 55 000,00 | 49 663,00 | 99,3 | 90,3 |
| 6171 | 5137 | Drobný dlouhodobý hmotný majetek | 1 131 400,00 | 1 536 400,00 | 1 223 335,65 | 108,1 | 79,6 |
| 6171 | 5138 | Nákup zboží za účelem dalšího prodeje | 40 000,00 | 40 000,00 | | | |
| 6171 | 5139 | Nákup materiálu j.n. | 800 000,00 | 951 250,00 | 951 132,24 | 118,9 | 100,0 |
| 6171 | 5151 | Studená voda včetně stočného a poplatku za odvod dešťových vod | 250 000,00 | 300 000,00 | 270 313,40 | 108,1 | 90,1 |
| 6171 | 5153 | Plyn | 150 000,00 | 150 000,00 | -1 840,24 | X | X |
| 6171 | 5154 | Elektrická energie | 1 000 000,00 | 1 000 000,00 | 303 070,69 | 30,3 | 30,3 |
| 6171 | 5156 | Pohonné hmoty a maziva | 200 000,00 | 200 000,00 | 141 669,94 | 70,8 | 70,8 |
| 6171 | 5159 | Nákup ostatních paliv a energie | 600 000,00 | 1 400 000,00 | 1 162 528,00 | 193,8 | 83,0 |
| 6171 | 5161 | Poštovní služby | 1 000 000,00 | 1 080 000,00 | 1 015 516,67 | 101,6 | 94,0 |
| 6171 | 5162 | Služby elektronických komunikací | 550 000,00 | 650 000,00 | 566 649,36 | 103,0 | 87,2 |
| 6171 | 5163 | Služby peněžních ústavů | | | 4 353,00 | | |
| 6171 | 5164 | Nájemné | 20 000,00 | 100 000,00 | 25 000,00 | 125,0 | 25,0 |
| 6171 | 5166 | Konzultační, poradenské a právní služby | 800 000,00 | 800 000,00 | 641 244,00 | 80,2 | 80,2 |
| 6171 | 5167 | Služby školení a vzdělávání | 450 000,00 | 730 000,00 | 597 471,72 | 132,8 | 81,8 |
| 6171 | 5168 | Zpracování dat a služby související s informačními a komunikačními technol | 5 001 650,00 | 4 031 650,00 | 4 025 062,17 | 80,5 | 99,8 |
| 6171 | 5169 | Nákup ostatních služeb | 1 996 350,00 | 5 129 950,00 | 5 044 412,58 | 252,7 | 98,3 |
| 6171 | 5171 | Opravy a udržování | 5 460 000,00 | 1 969 000,00 | 1 031 146,32 | 18,9 | 52,4 |
| 6171 | 5172 | Podlimitní programové vybavení | 2 951 900,00 | 796 900,00 | | | |
| 6171 | 5173 | Cestovné | 90 000,00 | 90 000,00 | 57 074,00 | 63,4 | 63,4 |
| 6171 | 5175 | Pohoštění | 30 000,00 | 85 000,00 | 51 177,08 | 170,6 | 60,2 |
| 6171 | 5179 | Ostatní nákupy jinde nezařazené | 20 000,00 | 59 350,00 | 53 083,00 | 265,4 | 89,4 |
| 6171 | 5192 | Poskytnuté náhrady | 50 000,00 | 80 000,00 | 72 565,00 | 145,1 | 90,7 |
| 6171 | 5194 | Výdaje na věčné dary | 5 000,00 | 5 000,00 | 150,00 | 3,0 | 3,0 |
| 6171 | 5222 | Neinvestiční transfery spolkům | 5 000,00 | 107 150,00 | 102 150,00 | 2043,0 | 95,3 |
| 6171 | 5229 | Ostatní neinvestiční transfery neziskovým a podobným organizacím | 15 000,00 | 15 000,00 | | | |
| 6171 | 5424 | Náhrady mezd a příspěvky v době nemoci nebo karantény | 350 000,00 | 621 000,00 | 620 706,00 | 177,3 | 100,0 |
| 6171 | 5499 | Ostatní neinvestiční transfery obyvatelstvu | 4 500 000,00 | 5 055 674,13 | 4 185 372,51 | 93,0 | 82,8 |
| 6171 | 5909 | Ostatní neinvestiční výdaje jinde nezařazené | 5 000,00 | | | | |
| 6171 | 6111 | Programové vybavení | 250 000,00 | 5 108 990,33 | 3 871 029,58 | 1548,4 | 75,8 |
| 6171 | 6121 | Stavby | | 3 389 180,00 | 140 305,00 | | 4,1 |

| Paragraf | Položka | Název | Schválený rozpočet | Rozpočet po změnách | Výsledek od poč. roku | %RS | %RU |
|-----------------------|---------|---|-----------------------|-----------------------|-------------------------|---------------|--------------|
| a | b | text | 1 | 2 | 3 | | |
| 6171 | 6122 | Stroje, přístroje a zařízení | 1 289 200,00 | 3 669 200,00 | 482 926,92 | 37,5 | 13,2 |
| 6171 | 6125 | Informační a komunikační technologie | 50 000,00 | 485 600,00 | 435 600,00 | 871,2 | 89,7 |
| Celkem za 6171 | | Činnost místní správy | 76 121 280,00 | 119 077 011,46 | 96 597 149,87 | 126,9 | 81,1 |
| 6221 | 5021 | Ostatní osobní výdaje | | 226 710,00 | 193 550,00 | | 85,4 |
| 6221 | 5031 | Povinné pojistné na sociální zabezpečení a příspěvek na státní politiku zaměstnanosti | | 44 240,00 | 44 240,00 | | 100,0 |
| 6221 | 5032 | Povinné pojištění na veřejné zdravotní pojištění | | 16 050,00 | 16 050,00 | | 100,0 |
| 6221 | 5137 | Drobný dlouhodobý hmotný majetek | | 180 000,00 | 62 734,88 | | 34,9 |
| 6221 | 5139 | Nákup materiálu j.n. | | 97 500,00 | 20 286,40 | | 20,8 |
| 6221 | 5154 | Elektrická energie | | 15 000,00 | | | |
| 6221 | 5162 | Služby elektronických komunikací | | 3 000,00 | 2 441,95 | | 81,4 |
| 6221 | 5164 | Nájemné | | 12 500,00 | 7 833,00 | | 62,7 |
| 6221 | 5169 | Nákup ostatních služeb | | 145 000,00 | 118 742,80 | | 81,9 |
| 6221 | 5175 | Pohoštění | | 125 000,00 | 68 800,00 | | 55,0 |
| 6221 | 5194 | Výdaje na věcné dary | | 59 802,00 | 59 802,00 | | 100,0 |
| 6221 | 5499 | Ostatní neinvestiční transfery obyvatelstvu | | 155 000,00 | | | |
| Celkem za 6221 | | Humanitární zahraniční pomoc přímá | | 1 079 802,00 | 594 481,03 | | 55,1 |
| 6310 | 5141 | Úroky vlastní | 33 010,00 | 33 010,00 | 33 007,68 | 100,0 | 100,0 |
| 6310 | 5163 | Služby peněžních ústavů | 250 000,00 | 460 000,00 | 457 490,82 | 183,0 | 99,5 |
| Celkem za 6310 | | Obecné příjmy a výdaje z finančních operací | 283 010,00 | 493 010,00 | 490 498,50 | 173,3 | 99,5 |
| 6320 | 5163 | Služby peněžních ústavů | 1 400 000,00 | 1 450 000,00 | 1 252 145,00 | 89,4 | 86,4 |
| Celkem za 6320 | | Pojištění funkčně nespecifikované | 1 400 000,00 | 1 450 000,00 | 1 252 145,00 | 89,4 | 86,4 |
| 6330 | 5342 | Základní příděl FKSP a sociálního fondu obcí a krajů | | | 4 499 999,98 | | |
| 6330 | 5345 | Převody vlastním rozpočtovým účtům | | | 796 358 164,32 | | |
| 6330 | 5348 | Převody do vlastní pokladny | | | 265 188,00 | | |
| Celkem za 6330 | | Převody vlastním fondům v rozpočtech územní úrovně | | | 801 123 352,30 | | |
| 6399 | 5362 | Platby daní a poplatků státnímu rozpočtu | 1 000 000,00 | 2 070 000,00 | 2 066 184,00 | 206,6 | 99,8 |
| 6399 | 5365 | Platby daní a poplatků krajům, obcím a státním fondům | | 34 429 330,00 | 34 429 330,00 | | 100,0 |
| 6399 | 5909 | Ostatní neinvestiční výdaje jinde nezařazené | | 5 000,00 | | | |
| Celkem za 6399 | | Ostatní finanční operace | 1 000 000,00 | 36 504 330,00 | 36 495 514,00 | 3649,6 | 100,0 |
| 6402 | 5364 | Vratky transferů poskytnutých z veřejných rozpočtů | | 1 856 252,00 | 1 856 252,00 | | 100,0 |
| 6402 | 5904 | Převody domněle neoprávněně použitých dotací zpět poskytovateli | | 171 810,86 | 171 810,86 | | 100,0 |
| Celkem za 6402 | | Finanční vypořádání | | 2 028 062,86 | 2 028 062,86 | | 100,0 |
| 6409 | 5909 | Ostatní neinvestiční výdaje jinde nezařazené | | | 75 984,32 | | |
| Celkem za 6409 | | Ostatní činnosti jinde nezařazené | | | 75 984,32 | | |
| CELKEM | | | 263 199 650,00 | 531 195 198,69 | 1 259 270 081,79 | 478,4 | 237,1 |

III. FINANCOVÁNÍ - třída 8

| Název | Číslo pol./ řádku | Schválený rozpočet | Rozpočet po změnách | Výsledek od poč. roku | %RS | %RU |
|--|----------------------|-----------------------|------------------------|--------------------------|--------------|----------|
| text | r | 1 | 2 | 3 | | |
| Krátkodobé financování z tuzemska | | | | | | |
| Krátkodobé vydané dluhopisy (+) | 8111 | | | | | |
| Uhrazené splátky krátkodobých vydaných dluhopisů (-) | 8112 | | | | | |
| Krátkodobé přijaté půjčené prostředky (+) | 8113 | | | | | |
| Uhrazené splátky krátkodobých přijatých půjčených prostředků (-) | 8114 | | | | | |
| Změny stavu krátkod.prostředků na bank. účt.(+/-) | 8115 | | 135 370 630,48 | -60 931 462,27 | | X |
| Aktivní krátkodobé operace řízení likvidity - příjmy (+) | 8117 | | | | | |
| Aktivní krátkodobé operace řízení likvidity - výdaje (-) | 8118 | | | | | |
| Dlouhodobé financování z tuzemska | | | | | | |
| Dlouhodobé vydané dluhopisy (+) | 8121 | | | | | |
| Uhrazené splátky dlouhodobých vydaných dluhopisů (-) | 8122 | | | | | |
| Dlouhodobé přijaté půjčené prostředky (+) | 8123 | | | | | |
| Uhrazené splátky dlouhodobých přijatých půjčených prostředků | 8124 | -3 259 350,00 | -3 259 350,00 | -3 259 348,27 | 100,0 | 100,0 |
| Změna stavu dlouhodobých prostředků na bankovních účtech | 8125 | | | | | |
| Aktivní dlouhodobé operace řízení likvidity - příjmy | 8127 | | | | | |
| Aktivní dlouhodobé operace řízení likvidity - výdaje | 8128 | | | | | |
| Krátkodobé financování ze zahraničí | | | | | | |
| Krátkodobé vydané dluhopisy (+) | 8211 | | | | | |
| Uhrazené splátky krátkodob. vydaných dluhopisů (-) | 8212 | | | | | |
| Krátkodobé přijaté půjčené prostředky (+) | 8213 | | | | | |
| Uhrazené splátky krátkodobých přijatých půjčených prostředků (-) | 8214 | | | | | |
| Změna stavu bankovních účtů krátkodobých prostředků ze | 8215 | | | | | |
| Aktivní krátkodobé operace řízení likvidity - příjmy (+) | 8217 | | | | | |
| Aktivní krátkodobé operace řízení likvidity - výdaje (-) | 8218 | | | | | |
| Dlouhodobé financování ze zahraničí | | | | | | |
| Dlouhodobé vydané dluhopisy (+) | 8221 | | | | | |
| Uhrazené splátky dlouhodobých vydaných dluhopisů (-) | 8222 | | | | | |
| Dlouhodobé přijaté půjčené prostředky (+) | 8223 | | | | | |
| Uhrazené splátky dlouhod.přijatých půjč.prostř (-) | 8224 | | | | | |
| Změna stavu dlouhodobých prostředků na bankovních účtech | 8225 | | | | | |
| Aktivní dlouhodobé operace řízení likvidity - příjmy (+) | 8227 | | | | | |
| Aktivní dlouhodobé operace řízení likvidity - výdaje (-) | 8228 | | | | | |
| Opravné položky k nepeněžním operacím | | | | | | |
| Operace z peněž. účtů rozpočt. jednotky nemající char. příjmů a | 8901 | | | -303 341,93 | | |
| Nerealizované kursové rozdíly (+/-) | 8902 | | | | | |
| Nepřevedené částky vyrovnávající schodek a saldo státní | 8905 | | | | | |
| FINANCOVÁNÍ (součet za třídu 8) | 8000 | -3 259 350,00 | 132 111 280,48 | -64 494 152,47 | 1978, | X |

IV. REKAPITULACE PŘÍJMŮ, VÝDAJŮ, FINANCOVÁNÍ A JEJICH KONSOLIDACE

| Název | Číslo řádku | Schválený rozpočet | Rozpočet po změnách | Výsledek od poč. roku | %RS | %RU |
|---|-------------|-----------------------|-----------------------|-------------------------|--------------|--------------|
| text | r | 41 | 42 | 43 | | |
| Třída 1 - Daňové příjmy | 4010 | 203 000 000,00 | 294 582 341,83 | 401 992 696,94 | 198,0 | 136,5 |
| Třída 2 - Nedaňové příjmy | 4020 | 36 595 000,00 | 46 192 745,28 | 61 993 063,04 | 169,4 | 134,2 |
| Třída 3 - Kapitálové příjmy | 4030 | 364 000,00 | 494 800,00 | 841 090,88 | 231,1 | 170,0 |
| Třída 4 - Přijaté transfery | 4040 | 26 500 000,00 | 57 814 031,10 | 858 937 383,40 | 3241,3 | 1485,7 |
| Příjmy celkem | 4050 | 266 459 000,00 | 399 083 918,21 | 1 323 764 234,26 | 496,8 | 331,7 |
| Konsolidace příjmů | 4060 | | | 801 123 352,30 | | |
| 2223 - Příjem z finančního vypořádání mezi kraji, obcemi a DSO | 4061 | | | | | |
| 2226 - Příjem z finančního vypořádání mezi obcemi a DSO | 4062 | | | | | |
| 2441 - Splátky půjčených prostředků od obcí | 4070 | | | | | |
| 2442 - Splátky půjčených prostředků od krajů | 4080 | | | | | |
| 2449 - Ostatní splátky půjčených prostředků od rozpočtů územní úrovně | 4090 | | | | | |
| 4121 - Neinvestiční přijaté transfery od obcí | 4100 | | 367 840,00 | 367 840,00 | | 100,0 |
| 4122 - Neinvestiční přijaté transfery od krajů | 4110 | | 17 122 060,00 | 17 122 060,00 | | 100,0 |
| 4129 - Ostatní neinvestiční přijaté transfery od rozpočtů územní úrovně | 4120 | | | | | |
| 4133 - Převody z vlastních rezervních fondů jiných než OSS | 4130 | | | | | |
| 4134 - Převody z rozpočtových účtů | 4140 | | | 756 569 683,30 | | |
| 4137 - Neinvestiční převody mezi stat. městy včetně hl. m. Prahy a jejich obvody | 4145 | | | | | |
| 4138 - Převody z vlastní pokladny | 4146 | | | 44 553 669,00 | | |
| 4139 - Ostatní převody z vlastních fondů | 4150 | | | | | |
| 4221 - Investiční přijaté transfery od obcí | 4170 | | | | | |
| 4222 - Investiční přijaté transfery od krajů | 4180 | | 300 000,00 | 300 000,00 | | 100,0 |
| 4251 - Investiční převody mezi stat. městy včetně hl. m. Prahy a jejich obvody | 4182 | | | | | |
| 4229 - Ostatní investiční přijaté transfery od rozpočtů územní úrovně | 4190 | | | | | |
| ZJ 024 - Transfery přijaté obcí od obce v jiném okrese téhož kraje | 4191 | | | | | |
| ZJ 025 - Splátky půjčených prostředků přijatých obcí od obce v jiném okrese téhož kraje | 4192 | | | | | |
| ZJ 028 - Transfery přijaté obcí nebo krajem z území jiného kraje | 4193 | | | | | |
| ZJ 029 - Splátky půjčených prostředků přijaté obcí nebo krajem z území jiného kraje | 4194 | | | | | |
| Příjmy celkem po konsolidaci | 4200 | 266 459 000,00 | 399 083 918,21 | 522 640 881,96 | 196,1 | 131,0 |
| Třída 5 - Běžné výdaje | 4210 | 224 694 450,00 | 453 208 408,36 | 1 213 994 139,99 | 540,3 | 267,9 |
| Třída 6 - Kapitálové výdaje | 4220 | 38 505 200,00 | 77 986 790,33 | 45 275 941,80 | 117,6 | 58,1 |
| Výdaje celkem | 4240 | 263 199 650,00 | 531 195 198,69 | 1 259 270 081,79 | 478,4 | 237,1 |
| Konsolidace výdajů | 4250 | | | 801 123 352,30 | | |
| 5321 - Neinvestiční transfery obcím | 4260 | | | | | |
| 5323 - Neinvestiční transfery krajům | 4270 | | 700 000,00 | 670 634,50 | | 95,8 |
| 5329 - Ostatní neinvestiční transfery rozpočtům územní úrovně | 4280 | 205 000,00 | 100 000,00 | 64 100,00 | 31,3 | 64,1 |
| 5342 - Základní příděl FKSP a sociálnímu fondu obcí a krajů | 4281 | | | 4 499 999,98 | | |
| 5344 - Převody vlastním rezervním fondům UR | 4290 | | | | | |
| 5345 - Převody vlastním rozpočtovým účtům | 4300 | | | 796 358 164,32 | | |
| 5347 - Neinvestiční převody mezi stat. městy včetně hl. m. Prahy a jejich obvody - výdaje | 4305 | | | | | |
| 5348 - Převody do vlastní pokladny | 4306 | | | 265 188,00 | | |
| 5349 - Ostatní převody vlastním fondům | 4310 | | | | | |
| 5366 - Výdaje z finančního vypořádání mezi krajem a obcemi | 4321 | | | | | |
| 5367 - Výdaje z finančního vypořádání mezi obcemi | 4322 | | | | | |
| 5641 - Neinvestiční půjčené prostředky obcím | 4330 | | | | | |
| 5642 - Neinvestiční půjčené prostředky krajům | 4340 | | | | | |
| 5649 - Ostatní neinvestiční půjčené prostředky rozpočtům územní úrovně | 4350 | | | | | |
| 6341 - Investiční transfery obcím | 4360 | | | | | |
| 6342 - Investiční transfery krajům | 4370 | | | | | |
| 6349 - Ostatní investiční transfery rozpočtům územní úrovně | 4380 | | | | | |

| Název | Číslo řádku | Schválený rozpočet | Rozpočet po změnách | Výsledek od poč. roku | %RS | %RU |
|---|----------------|-----------------------|------------------------|--------------------------|--------|------|
| text | r | 41 | 42 | 43 | | |
| 6363 - Investiční převody mezi stat.městy včetně hl.m.Prahy a jejich obvody - výdaje | 4381 | | | | | |
| 6441 - Investiční půjčené prostředky obcím | 4400 | | | | | |
| 6442 - Investiční půjčené prostředky krajům | 4410 | | | | | |
| 6449 -Ostatní investiční půjčené prostředky rozpočtům místní úrovně | 4420 | | | | | |
| ZJ 026 - Transfery poskytnuté obcí obci v jiném okrese téhož kraje | 4421 | | | | | |
| ZJ 027 - Půjčené prostředky poskytnuté obcí obci v jiném okrese téhož kraje | 4422 | | | | | |
| ZJ 035 -Transfery poskytnuté obcí nebo krajem na území jiného kraje | 4423 | | | | | |
| ZJ 036 - Půjčené prostředky poskytnuté obcí nebo krajem na území jiného kraje | 4424 | | | | | |
| Výdaje celkem po konsolidaci | 4430 | 263 199 650,00 | 531 195 198,69 | 458 146 729,49 | 174,1 | 86,2 |
| Saldo příjmů a výdajů po konsolidaci | 4440 | 3 259 350,00 | -132 111 280,48 | 64 494 152,47 | 1978,7 | X |
| Třída 8 - Financování | 4450 | -3 259 350,00 | 132 111 280,48 | -64 494 152,47 | 1978,7 | X |
| Konsolidace financování | 4460 | | | | | |
| Financování celkem po konsolidaci | 4470 | -3 259 350,00 | 132 111 280,48 | -64 494 152,47 | 1978,7 | X |

VI.STAVY A ZMĚNY STAVŮ NA BANKOVNÍCH ÚČTECH A POKLADNĚ

| Název | Číslo řádku | Počáteční stav k 1.1. | Stav ke konci vykaz. období | Změna stavu |
|-------------------------|-------------|-----------------------|-----------------------------|----------------|
| text | r | 61 | 62 | 63 |
| Základní běžný účet ÚSC | 6010 | 135 894 166,08 | 196 354 994,88 | -60 460 828,80 |
| Běžné účty fondů ÚSC | 6020 | 555 674,13 | 989 947,60 | -434 273,47 |
| Běžné účty celkem | 6030 | 136 449 840,21 | 197 344 942,48 | -60 895 102,27 |
| Pokladna | 6040 | | 36 360,00 | -36 360,00 |

VII. VYBRANÉ ZÁZNAMOVÉ JEDNOTKY

| Název | Číslo řádku | Schválený rozpočet | Rozpočet po změnách | Výsledek od poč. roku | %RS | %RU |
|--|-------------|--------------------|---------------------|-----------------------|-----|-----|
| text | r | 71 | 72 | 73 | | |
| ZJ 024 - Transfery přijaté obcí od obce v jiném okrese téhož kraje | 7090 | | | | | |
| 2226 - Příjem z finančního vypořádání mezi obcemi a DSO | 7092 | | | | | |
| 4121 - Neinvestiční přijaté transfery od obcí | 7100 | | | | | |
| 4129 - Ostatní neinvestiční přijaté transfery od rozpočtů územní úrovně | 7110 | | | | | |
| 4221 - Investiční přijaté transfery od obcí | 7120 | | | | | |
| 4229 - Ostatní investiční přijaté transfery od rozpočtů územní úrovně | 7130 | | | | | |
| ZJ 025 - Splátky půjčených prostředků přijatých obcí od obce v jiném okrese téhož kraje | 7140 | | | | | |
| 2441 - Splátky půjčených prostředků od obcí | 7150 | | | | | |
| 2449 - Ostatní splátky půjčených prostředků od rozpočtů územní úrovně | 7160 | | | | | |
| ZJ 026 - Transfery poskytnuté obcí obci v jiném okrese téhož kraje | 7170 | | | | | |
| 5321 - Neinvestiční transfery obcím | 7180 | | | | | |
| 5329 - Ostatní neinvestiční transfery rozpočtům územní úrovně | 7190 | | | | | |
| 5367 - Výdaje z finančního vypořádání mezi obcemi | 7192 | | | | | |
| 6341 - Investiční transfery obcím | 7200 | | | | | |
| 6349 - Ostatní investiční transfery rozpočtům územní úrovně | 7210 | | | | | |
| ZJ 027 - Půjčené prostředky poskytnuté obcí obci v jiném okrese téhož kraje | 7220 | | | | | |
| 5641 - Neinvestiční půjčené prostředky obcím | 7230 | | | | | |
| 5649 - Ostatní neinvestiční půjčené prostředky rozpočtům územní úrovně | 7240 | | | | | |
| 6441 - Investiční půjčené prostředky obcím | 7250 | | | | | |
| 6449 - Ostatní investiční půjčené prostředky rozpočtům místní úrovně | 7260 | | | | | |
| ZJ 028 - Transfery přijaté obcí nebo krajem z území jiného kraje | 7290 | | | | | |
| 2223 - Příjem z finančního vypořádání mezi kraji, obcemi a DSO | 7291 | | | | | |
| 2226 - Příjem z finančního vypořádání mezi obcemi a DSO | 7292 | | | | | |
| 4121 - Neinvestiční přijaté transfery od obcí | 7300 | | | | | |
| 4122 - Neinvestiční přijaté transfery od krajů | 7310 | | | | | |
| 4129 - Ostatní neinvestiční přijaté transfery od rozpočtů územní úrovně | 7320 | | | | | |
| 4221 - Investiční přijaté transfery od obcí | 7330 | | | | | |
| 4222 - Investiční přijaté transfery od krajů | 7340 | | | | | |
| 4229 - Ostatní investiční přijaté transfery od rozpočtů územní úrovně | 7350 | | | | | |
| ZJ 029 - Splátky půjčených prostředků přijaté obcí nebo krajem z území jiného kraje | 7360 | | | | | |
| 2441 - Splátky půjčených prostředků od obcí | 7370 | | | | | |
| 2442 - Splátky půjčených prostředků od krajů | 7380 | | | | | |
| 2449 - Ostatní splátky půjčených prostředků od rozpočtů územní úrovně | 7390 | | | | | |
| ZJ 035 - Transfery poskytnuté obcí nebo krajem na území jiného kraje | 7400 | | | | | |
| 5321 - Neinvestiční transfery obcím | 7410 | | | | | |
| 5323 - Neinvestiční transfery krajům | 7420 | | | | | |
| 5329 - Ostatní neinvestiční transfery rozpočtům územní úrovně | 7430 | | | | | |
| 5366 - Výdaje z finančního vypořádání mezi krajem a obcemi | 7431 | | | | | |
| 5367 - Výdaje z finančního vypořádání mezi obcemi | 7432 | | | | | |
| 6341 - Investiční transfery obcím | 7440 | | | | | |
| 6342 - Investiční transfery krajům | 7450 | | | | | |
| 6349 - Ostatní investiční transfery rozpočtům územní úrovně | 7460 | | | | | |
| ZJ 036 - Půjčené prostředky poskytnuté obcí nebo krajem na území jiného kraje | 7470 | | | | | |
| 5641 - Neinvestiční půjčené prostředky obcím | 7480 | | | | | |
| 5642 - Neinvestiční půjčené prostředky krajům | 7490 | | | | | |
| 5649 - Ostatní neinvestiční půjčené prostředky rozpočtům územní úrovně | 7500 | | | | | |
| 6441 - Investiční půjčené prostředky obcím | 7510 | | | | | |
| 6442 - Investiční půjčené prostředky krajům | 7520 | | | | | |
| 6449 - Ostatní investiční půjčené prostředky rozpočtům místní | 7530 | | | | | |

| Název | Číslo řádku | Schválený rozpočet | Rozpočet po změnách | Výsledek od poč. roku | %RS | %RU |
|-------|-------------|--------------------|---------------------|-----------------------|-----|-----|
| text | r | 71 | 72 | 73 | | |

úrovně

IX. PŘIJATÉ TRANSFERY A PŮJČENÉ PENĚŽNÍ PROSTŘEDKY ZE STÁTNÍHO ROZPOČTU A STÁTNÍCH FONDŮ A SOUVISEJÍCÍ VÝDAJE

| Účelový znak | Položka na straně příjmů | Výsledek od počátku roku | Paragraf na straně výdajů | Položka na straně výdajů | Výsledek od počátku roku | Rozdíl příjmů (fin.) a výdajů za |
|--------------|--------------------------|--------------------------|---------------------------|--------------------------|--------------------------|----------------------------------|
| a | b | 93 | c | d | 94 | 95 = 93 - 94 |
| 07001 | 4116 | 75 200,00 | 3322 | 5171 | 75 200,00 | |
| 07001 | | 75 200,00 | | | 75 200,00 | 0,00 |
| 13010 | 4116 | 549 000,00 | 4399 | 5011 | 528 850,70 | |
| 13010 | | | 4399 | 5031 | 130 948,60 | |
| 13010 | | | 4399 | 5032 | 47 520,70 | |
| 13010 | | | 4399 | 5038 | 2 221,18 | |
| 13010 | | | 4399 | 5139 | 1 864,00 | |
| 13010 | | | 4399 | 5151 | 1 707,00 | |
| 13010 | | | 4399 | 5154 | 6 382,00 | |
| 13010 | | | 4399 | 5156 | 1 913,86 | |
| 13010 | | | 4399 | 5159 | 5 959,00 | |
| 13010 | | | 4399 | 5161 | 343,00 | |
| 13010 | | | 4399 | 5162 | 5 101,00 | |
| 13010 | | | 4399 | 5167 | 3 200,00 | |
| 13010 | | | 4399 | 5169 | 89 909,50 | |
| 13010 | | 549 000,00 | | | 825 920,54 | -276 920,54 |
| 13013 | 4116 | 446 724,92 | 3639 | 5021 | 47 243,00 | |
| 13013 | 4216 | 234 986,41 | 3639 | 5031 | 11 716,00 | |
| 13013 | | | 3639 | 5032 | 4 254,00 | |
| 13013 | | | 6171 | 5011 | 189 219,10 | |
| 13013 | | | 6171 | 5021 | 305 841,10 | |
| 13013 | | | 6171 | 5031 | 121 932,21 | |
| 13013 | | | 6171 | 5032 | 44 249,58 | |
| 13013 | | | 6171 | 5137 | 53 753,85 | |
| 13013 | | | 6171 | 5139 | 5 566,05 | |
| 13013 | | | 6171 | 5168 | 80 920,44 | |
| 13013 | | | 6171 | 5169 | 136 369,65 | |
| 13013 | | | 6171 | 5499 | 15 228,50 | |
| 13013 | | | 6171 | 6111 | 3 312 270,00 | |
| 13013 | | 681 711,33 | | | 4 328 563,48 | -3 646 852,15 |
| 13014 | | | 3113 | 5336 | 116 340,00 | |
| 13014 | | 0,00 | | | 116 340,00 | -116 340,00 |
| 13015 | 4116 | 1 428 467,00 | 6171 | 5011 | 1 032 109,85 | |
| 13015 | | | 6171 | 5031 | 256 071,10 | |
| 13015 | | | 6171 | 5032 | 92 925,25 | |
| 13015 | | | 6171 | 5038 | 4 336,55 | |
| 13015 | | | 6171 | 5137 | 4 484,00 | |
| 13015 | | | 6171 | 5139 | 9 547,00 | |
| 13015 | | | 6171 | 5151 | 3 327,00 | |
| 13015 | | | 6171 | 5154 | 12 436,00 | |
| 13015 | | | 6171 | 5156 | 4 970,29 | |
| 13015 | | | 6171 | 5159 | 11 615,00 | |
| 13015 | | | 6171 | 5161 | 1 371,00 | |
| 13015 | | | 6171 | 5167 | 17 030,00 | |
| 13015 | | | 6171 | 5173 | 1 446,00 | |
| 13015 | | | 6171 | 5424 | 8 328,75 | |
| 13015 | | 1 428 467,00 | | | 1 459 997,79 | -31 530,79 |
| 13024 | 4116 | 4 049 500,00 | 6171 | 5011 | 3 403 861,00 | |
| 13024 | | | 6171 | 5031 | 844 160,00 | |

| Účelový znak | Položka na straně příjmů | Výsledek od počátku roku | Paragraf na straně výdajů | Položka na straně výdajů | Výsledek od počátku roku | Rozdíl příjmů (fin.) a výdajů za |
|--------------|--------------------------|--------------------------|---------------------------|--------------------------|--------------------------|----------------------------------|
| a | b | 93 | c | d | 94 | 95 = 93 - 94 |
| 13024 | | | 6171 | 5032 | 306 349,00 | |
| 13024 | | | 6171 | 5038 | 11 810,80 | |
| 13024 | | | 6171 | 5136 | 749,00 | |
| 13024 | | | 6171 | 5137 | 1 690,00 | |
| 13024 | | | 6171 | 5139 | 26 346,00 | |
| 13024 | | | 6171 | 5151 | 11 776,00 | |
| 13024 | | | 6171 | 5154 | 44 016,00 | |
| 13024 | | | 6171 | 5156 | 50 613,00 | |
| 13024 | | | 6171 | 5159 | 41 110,00 | |
| 13024 | | | 6171 | 5161 | 4 455,00 | |
| 13024 | | | 6171 | 5162 | 29 196,00 | |
| 13024 | | | 6171 | 5163 | 4 353,00 | |
| 13024 | | | 6171 | 5167 | 77 382,00 | |
| 13024 | | | 6171 | 5169 | 13 595,00 | |
| 13024 | | | 6171 | 5173 | 3 150,00 | |
| 13024 | | | 6171 | 5424 | 19 802,00 | |
| 13024 | | 4 049 500,00 | | | 4 894 413,80 | -844 913,80 |
| 13101 | 4116 | 255 461,00 | 3639 | 5021 | 168 506,00 | |
| 13101 | | | 3639 | 5031 | 41 790,00 | |
| 13101 | | | 3639 | 5032 | 15 165,00 | |
| 13101 | | | 3639 | 5424 | 30 000,00 | |
| 13101 | | 255 461,00 | | | 255 461,00 | 0,00 |
| 13305 | | | 4357 | 5336 | 16 268 100,00 | |
| 13305 | | 0,00 | | | 16 268 100,00 | -16 268 100,00 |
| 14004 | 4116 | 12 800,00 | | | | |
| 14004 | | 12 800,00 | | | 0,00 | 12 800,00 |
| 15011 | 4116 | 54 448,80 | 3745 | 5169 | 54 448,80 | |
| 15011 | | 54 448,80 | | | 54 448,80 | 0,00 |
| 33090 | 4116 | 750 000,00 | 3113 | 5336 | 210 000,00 | |
| 33090 | | | 6171 | 5137 | 2 653,00 | |
| 33090 | | | 6171 | 5162 | 10 448,60 | |
| 33090 | | | 6221 | 5021 | 193 550,00 | |
| 33090 | | | 6221 | 5031 | 44 240,00 | |
| 33090 | | | 6221 | 5032 | 16 050,00 | |
| 33090 | | | 6221 | 5137 | 62 734,88 | |
| 33090 | | | 6221 | 5139 | 20 286,40 | |
| 33090 | | | 6221 | 5162 | 2 441,95 | |
| 33090 | | | 6221 | 5164 | 7 833,00 | |
| 33090 | | | 6221 | 5169 | 82 500,00 | |
| 33090 | | | 6221 | 5175 | 68 800,00 | |
| 33090 | | | 6221 | 5194 | 35 118,00 | |
| 33090 | | 750 000,00 | | | 756 655,83 | -6 655,83 |
| 33092 | 4116 | 2 731 275,00 | 3421 | 5336 | 2 731 275,00 | |
| 33092 | | 2 731 275,00 | | | 2 731 275,00 | 0,00 |
| 34031 | 4116 | 100 000,00 | 3315 | 5336 | 100 000,00 | |
| 34031 | | 100 000,00 | | | 100 000,00 | 0,00 |
| 34054 | 4116 | 405 000,00 | 3322 | 5171 | 139 000,00 | |
| 34054 | | | 3322 | 5223 | 95 000,00 | |
| 34054 | | | 3322 | 5493 | 171 000,00 | |

| Účelový znak | Položka na straně příjmů | Výsledek od počátku roku | Paragraf na straně výdajů | Položka na straně výdajů | Výsledek od počátku roku | Rozdíl příjmů (fin.) a výdajů za |
|--------------|--------------------------|--------------------------|---------------------------|--------------------------|--------------------------|----------------------------------|
| a | b | 93 | c | d | 94 | 95 = 93 - 94 |
| 34054 | | 405 000,00 | | | 405 000,00 | 0,00 |
| 35015 | 4116 | 420 000,00 | 3522 | 5336 | 420 000,00 | |
| 35015 | | 420 000,00 | | | 420 000,00 | 0,00 |
| 98008 | 4111 | 99 600,00 | 6118 | 5139 | 6 408,89 | |
| 98008 | | 99 600,00 | | | 6 408,89 | 93 191,11 |
| 98043 | 4111 | 706 335,75 | | | | |
| 98043 | | 706 335,75 | | | 0,00 | 706 335,75 |
| 98187 | 4111 | 509 232,22 | 6115 | 5019 | 6 366,00 | |
| 98187 | | | 6115 | 5021 | 380 744,00 | |
| 98187 | | | 6115 | 5029 | 1 360,00 | |
| 98187 | | | 6115 | 5031 | 22 394,00 | |
| 98187 | | | 6115 | 5039 | 2 152,00 | |
| 98187 | | | 6115 | 5139 | 12 004,65 | |
| 98187 | | | 6115 | 5156 | 1 939,90 | |
| 98187 | | | 6115 | 5161 | 11 622,00 | |
| 98187 | | | 6115 | 5162 | 6 512,22 | |
| 98187 | | | 6115 | 5164 | 8 470,00 | |
| 98187 | | | 6115 | 5169 | 41 875,00 | |
| 98187 | | 509 232,22 | | | 495 439,77 | 13 792,45 |
| CELKEM | | 12 828 031,10 | | | 33 193 224,90 | -20 365 193,80 |

X.a PŘÍJMY A PŘIJATÉ PŮJČENÉ PENĚŽNÍ PROSTŘEDKY SOUVISEJÍCÍ S MIMOŘÁDNÝMI UDÁLOSTMI REGIONÁLNÍHO NEBO CELOREPUBLIKOVÉHO VÝZNAMU

X.b VÝDAJE SOUVISEJÍCÍ S MIMOŘÁDNÝMI UDÁLOSTMI REGIONÁLNÍHO NEBO CELOREPUBLIKOVÉHO VÝZNAMU

| Mimořádná událost | Paragraf | Položka | Nástroj | Prostorová jednotka | Výsledek od počátku roku |
|-------------------|----------|---------|---------|---------------------|--------------------------|
| a | b | c | d | e | 03 |
| 01 | 6171 | 5137 | | | 2 653,00 |
| 01 | 6171 | 5162 | | | 10 448,60 |
| 01 | 6221 | 5021 | | | 143 010,00 |
| 01 | 6221 | 5031 | | | 34 934,00 |
| 01 | 6221 | 5032 | | | 12 674,00 |
| 01 | 6221 | 5139 | | | 2 305,00 |
| 01 | 6221 | 5164 | | | 5 000,00 |
| 01 | 6221 | 5169 | | | 87 810,70 |
| 01 | 6221 | 5175 | | | 47 185,00 |
| 01 | | | | | 346 020,30 |
| CELKEM | | | | | 346 020,30 |

XI. PŘÍJMY ZE ZAHRANIČNÍCH ZDROJŮ A SOUVISEJÍCÍ PŘÍJMY V ČLENĚNÍ PODLE JEDNOTLIVÝCH NÁSTROJŮ A PROSTOROVÝCH JEDNOTEK

| Paragraf | Položka | Nástroj | Prostorová jednotka | Schválený rozpočet | Rozpočet po změnách | Výsledek od počátku roku | %RS | %RU |
|---------------|---------|---------|---------------------|--------------------|---------------------|--------------------------|-----|--------------|
| a | b | c | d | 1 | 2 | 3 | | |
| 0000 | 4116 | 104 | 1 | | 40 369,68 | 50 409,48 | | 124,9 |
| 0000 | 4116 | 104 | 5 | | 343 142,24 | 396 315,44 | | 115,5 |
| 0000 | 4116 | 106 | 5 | | | 54 448,80 | | |
| 0000 | 4122 | 120 | 1 | | | 17 451,00 | | |
| 0000 | 4122 | 120 | 5 | | | 98 889,00 | | |
| 0000 | 4216 | 104 | 1 | | 24 735,42 | 24 735,42 | | 100,0 |
| 0000 | 4216 | 104 | 5 | | 210 250,99 | 210 250,99 | | 100,0 |
| CELKEM | | | | | 618 498,33 | 852 500,13 | | 137,8 |

XII. VÝDAJE SPOLUFINANCOVANÉ ZE ZAHRANIČNÍCH ZDROJŮ A SOUVISEJÍCÍ VÝDAJE V ČLENĚNÍ PODLE JEDNOTLIVÝCH NÁSTROJŮ A PROSTOROVÝCH JEDNOTEK

| Paragraf | Položka | Nástroj | Prostorová jednotka | Schválený rozpočet | Rozpočet po změnách | Výsledek od počátku roku | %RS | %RU | |
|---------------|---------|---------|---------------------|--------------------|---------------------|--------------------------|--------------|-------|--|
| a | b | c | d | 1 | 2 | 3 | | | |
| 3113 | 5336 | 120 | 1 | | | 17 451,00 | | | |
| 3113 | 5336 | 120 | 5 | | | 98 889,00 | | | |
| 3639 | 5021 | 104 | 1 | | | 7 503,00 | | | |
| 3639 | 5021 | 104 | 5 | | | 39 740,00 | | | |
| 3639 | 5031 | 104 | 1 | | | 1 861,00 | | | |
| 3639 | 5031 | 104 | 5 | | | 9 855,00 | | | |
| 3639 | 5032 | 104 | 1 | | | 675,80 | | | |
| 3639 | 5032 | 104 | 5 | | | 3 578,20 | | | |
| 3745 | 5169 | 106 | 1 | | 36 299,20 | 36 299,20 | | 100,0 | |
| 3745 | 5169 | 106 | 5 | | 54 448,80 | 54 448,80 | | 100,0 | |
| 6171 | 5011 | 104 | 1 | | | 29 876,70 | | | |
| 6171 | 5011 | 104 | 5 | | | 169 301,30 | | | |
| 6171 | 5021 | 104 | 1 | | | 48 290,70 | | | |
| 6171 | 5021 | 104 | 5 | | | 273 647,30 | | | |
| 6171 | 5031 | 104 | 1 | | | 19 252,46 | | | |
| 6171 | 5031 | 104 | 5 | | | 109 097,25 | | | |
| 6171 | 5032 | 104 | 1 | | | 6 986,79 | | | |
| 6171 | 5032 | 104 | 5 | | | 39 591,73 | | | |
| 6171 | 5137 | 104 | 1 | | | 8 487,45 | | | |
| 6171 | 5137 | 104 | 5 | | | 48 095,55 | | | |
| 6171 | 5139 | 104 | 1 | | | 878,85 | | | |
| 6171 | 5139 | 104 | 5 | | | 4 980,15 | | | |
| 6171 | 5168 | 104 | 1 | | | 12 776,91 | | | |
| 6171 | 5168 | 104 | 5 | | | 72 402,50 | | | |
| 6171 | 5169 | 104 | 1 | | | 21 532,05 | | | |
| 6171 | 5169 | 104 | 5 | | | 122 014,95 | | | |
| 6171 | 5499 | 104 | 1 | | | 2 404,50 | | | |
| 6171 | 5499 | 104 | 5 | | | 13 625,50 | | | |
| 6171 | 6111 | 104 | 1 | | 65 105,10 | 522 990,00 | | 803,3 | |
| 6171 | 6111 | 104 | 5 | | 553 393,23 | 2 963 610,00 | | 535,5 | |
| CELKEM | | | | | 709 246,33 | 4 760 143,64 | 671,2 | | |

| | | | |
|---------------|----------|-----------------------------------|----------------------------|
| Odesláno dne: | Razítko: | Podpis vedoucího účetní jednotky: | Odpovídá za údaje: |
| Došlo dne: | | | o rozpočtu: telefon: |
| | | | o skutečnosti: telefon: |

Účetní jednotka: Město Čáslav, IČ: 00236021

ZÁVĚREČNÁ ZPRÁVA ÚIK Města Čáslavi ZA ROK 2022

o periodické inventarizaci majetku a závazků Města Čáslavi a jeho příspěvkových organizací ke dni 31.12.2022.

Plán k provedení periodické inventarizace veškerého majetku schválila Rada města Čáslavi dne 16.11.2022 svým usnesením č.5/42/2022, současně jmenovala Ústřední inventarizační komisi Města Čáslavi v tomto složení:

- Předseda: Ing. Kateřina Piskačová, vedoucí odboru financí
- Členové: Ing. M. Ronovský DiS., Bc. M. Nykodým, S. Hejzlarová, L.Konečná, R. Fuxová

a dále dílčí inventarizační a likvidační komise města.

Předmětem inventarizace byl dlouhodobý hmotný majetek, drobný dlouhodobý hmotný majetek, dlouhodobý nehmotný majetek, drobný dlouhodobý nehmotný majetek, ceniny, materiálové zásoby na skladě, peněžní prostředky, zůstatky na účtech u peněžních ústavů, pohledávky a závazky.

ÚIK projednala výsledky inventarizace za rok 2022 a to ve smyslu zákona č. 563/1991Sb., o účetnictví, ve znění pozdějších předpisů, vyhlášky č. 270/2010 Sb., o inventarizaci majetku a závazků, ve znění pozdějších předpisů a Směrnice č. 2/2015 opatření při nakládání a hospodaření s majetkem Města Čáslavi.

Inventura DNM, DDNM, DHM, DDHM a ostatních prostředků byla provedena ke dni roční účetní závěrky - k 31.12.2022.

Všechny inventarizační zápisy obsahují náležitosti předepsané výše citovanými předpisy.

Při porovnání inventurních seznamů s účetní evidencí bylo zjištěno následující:

| | |
|--|---------------------|
| Účet č. 021 Stavby | 1,984.015.379,90 Kč |
| Účet č. 022 Samostatné hmotné movité věci | 70,184.928,55 Kč |
| Účet č. 028 Drobný dlouhodobý hmotný majetek | 33,479.938,90 Kč |
| Účet č. 031 Pozemky | 483,437.828,16 Kč |
| Účet č. 032 Kulturní předměty | 1,478.563,00 Kč |
| Účet č. 036 Dlouhodobý hmotný majetek určený k prodeji | 7,193.508,00 Kč |
| Účet č. 013 Software..... | 10,911.223,29 Kč |
| Účet č. 018 Drobný dlouhodobý nehmotný majetek | 1,267.575,11 Kč |
| Účet č. 019 Ostatní dlouhodobý nehmotný majetek | 2,826.634,00 Kč |
| Účet č. 901 Jiný drobný dlouhodobý nehmotný majetek OE | 124.039,02 Kč |

| | |
|--|------------------|
| Účet č. 902 Jiný drobný dlouhodobý hmotný majetek OE | 2,690.798,58 Kč |
| Účet č. 112 Materiál na skladě | 0,00 Kč |
| Účet č. 132 Zboží na skladě | 554.255,70 Kč |
| Účet č. 061 – 069 Dlouhodobý finanční majetek..... | 91,238.534,00 Kč |

Peněžní prostředky a ceniny podle stavu k 31. 12. 2022:

zůstatky na účtech:

| | |
|--|------------------|
| sociální fond 236/0100..... | 989.947,60 Kč |
| depozitní účet 245/0040 | 7,614.004,68 Kč |
| transparentní účet 231/155..... | 122.315,65 Kč |
| ZBÚ ČS 231/0111..... | 276.671,69 Kč |
| účet ČS 21418... 231/112 | 5,138.490,97 Kč |
| portfoliový účet 231/180 | 21.305,30 Kč |
| ZBÚ ČNB 231/0140 | 618.384,24 Kč |
| příjmový účet 231,200/210,220 | 27,218.031,91 Kč |
| výdajový účet 231/300,320 | 2,248.492,38 Kč |
| spořicí účet Unicredit 231/150 | 82.842.335,75 Kč |
| účet 231/0160 | 89.498,74 Kč |
| spořicí účet ČSOB 231/130,133..... | 77,779.468,25 Kč |
| peněžní prostředky v hotovosti 261 | 36.360,00 Kč |

Pohledávky, závazky: viz dokladová inventura

Inventarizace majetku příspěvkových organizací:

Inventarizace majetku byla rovněž provedena a ukončena v příspěvkových organizacích, jejichž zřizovatelem je Město Čáslav.

Pohledávky, závazky a stavy účtů: viz dokladová inventura.

Majetek příspěvkových organizací k 31.12.2022 činí:

| Organizace | DHM č.ú. 021/022 | DDHM č.ú. 028/018 |
|---------------------------|-------------------|-------------------|
| Městské muzeum a knihovna | 1,769.266,03 Kč | 2,038.124,42 Kč |
| ZŠ - Masarykova | 257.955,50 Kč | 8,400.624,40 Kč |
| ZŠ - Náměstí | 1,095.675,83 Kč | 6,936.486,90 Kč |
| ZŠ - Sadová | 2,701.631,80 Kč | 16,724.237,00 Kč |
| Městská nemocnice | 300,665.679,10 Kč | 29,017.716,90 Kč |
| Domov důchodců | 9,682.931,01 Kč | 14,120.338,48 Kč |
| Základ. uměl. škola | 2,434.786,00 Kč | 8,844.972,75 Kč |
| Dům dětí a mládeže | 660.158,85 Kč | 1,926.033,07 Kč |
| Mateřská škola | 2,345.630,87 Kč | 14,330.255,49 Kč |

Závěr:

1. Vyřazování a likvidace majetku se provádí v oprávněných případech na základě požadavků vedoucích odborů prostřednictvím „Protokolu o návrhu, rozhodnutí a likvidaci majetku“ v průběhu účetního období.
2. Při porovnání skutečného stavu s účetní evidencí nebyly zjištěny žádné rozdíly.

Ústřední inventarizační komise:

Předseda ÚIK: Ing. K. P. [REDACTED]

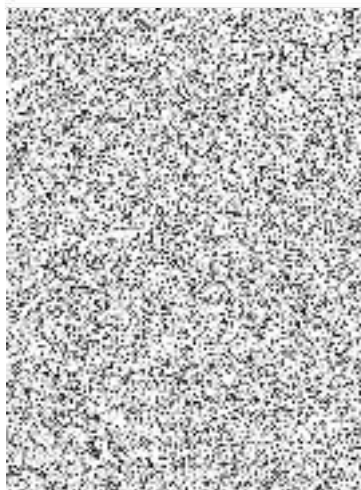
Členové ÚIK: Ing. M. R. [REDACTED]

Bc. M. N. [REDACTED]

R. F. [REDACTED]

S. H. [REDACTED]

L.K. [REDACTED]



V Čáslavi 31. ledna 2023

Zpracovala: P. H. [REDACTED]