

# ÚZEMNĚ ANALYTICKÉ PODKLADY ORP ČÁSLAV

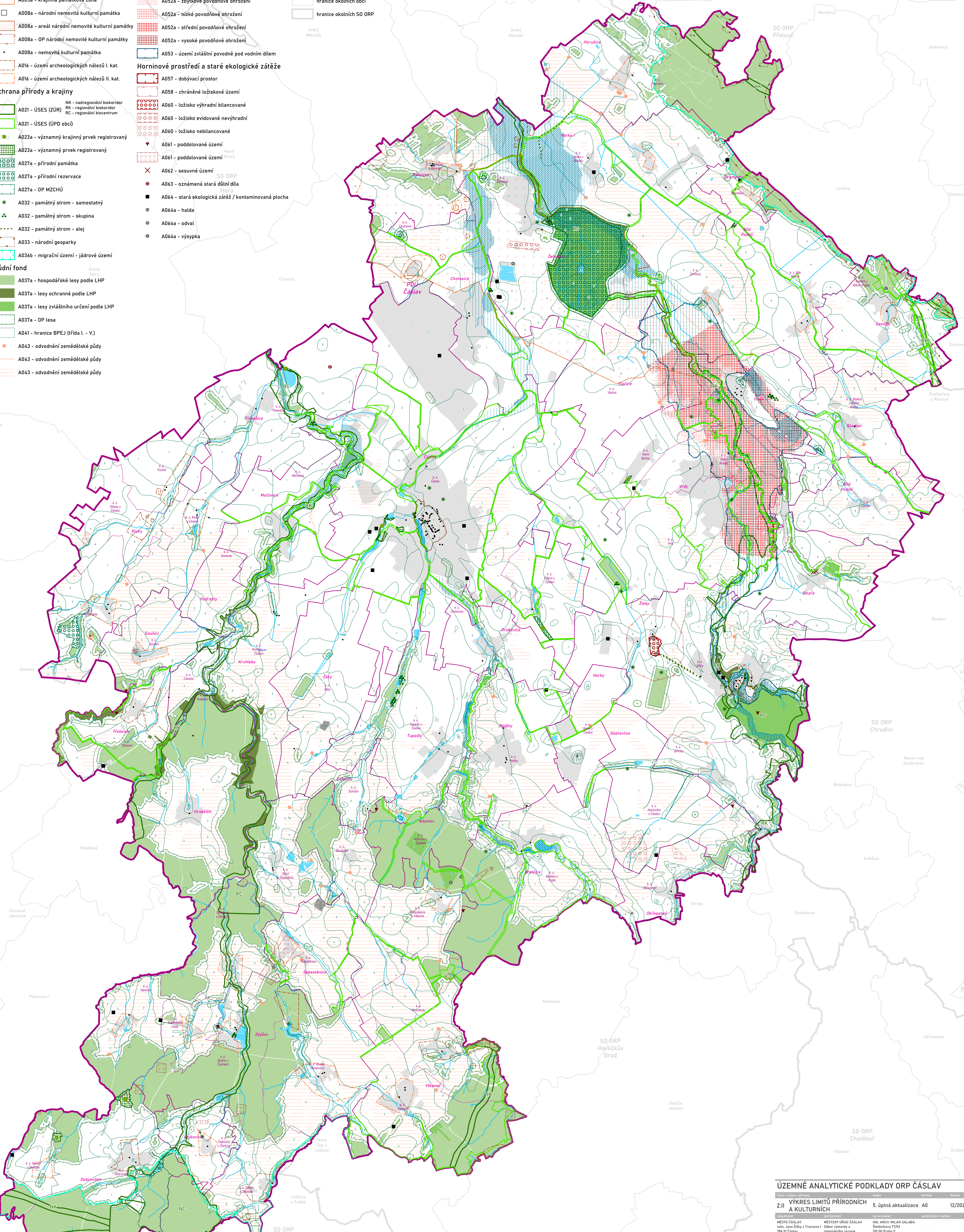
## 5. úplná aktualizace

### Legenda

- Zastavené území**
- A001 - zastavené území
  - A004a - brownfield
- Památková a archeologická ochrana**
- A005a - městská památková zóna
  - A005a - krajinná památková zóna
  - A008a - národní nemovitá kulturní památka
  - A008a - areál národní nemovitě kulturní památky
  - A008a - OP národní nemovitě kulturní památky
  - A008a - nemovitá kulturní památka
  - A016 - území archeologických nálezů I. kat.
  - A016 - území archeologických nálezů II. kat.
- Ochrana přírody a krajiny**
- NK - nadregionální biokoridor
  - RK - regionální biokoridor
  - RC - regionální biocentrum
  - A021 - ÚSES (ZÚR)
  - A021 - ÚSES (ÚPD obcí)
  - A023a - významný krajinný prvek registrovaný
  - A023a - významný prvek registrovaný
  - A027a - přírodní památka
  - A027a - přírodní rezervace
  - A027a - OP MZCHÚ
  - A032 - památný strom - samostatný
  - A032 - památný strom - skupina
  - A032 - památný strom - alej
  - A033 - národní geoparky
  - A036b - migrační území - jádrové území
- Půdní fond**
- A037a - hospodářské lesy podle LHP
  - A037a - lesy ochranné podle LHP
  - A037a - lesy zvláštního určení podle LHP
  - A037a - OP lesa
  - A041 - hranice BPEJ (třída I. - V.)
  - A043 - odvodnění zemědělské půdy
  - A043 - odvodnění zemědělské půdy
  - A043 - odvodnění zemědělské půdy

- Vodní režim v krajině**
- A047 - útvár povrchových vod tekoucích (osa)
  - A047 - vodní nádrž
  - A050a - území povodně s periodicitou 100 let (Q100)
  - A050a - aktivní zóna povodně (QAZ)
  - A052a - zbytkové povodňové ohrožení
  - A052a - nízké povodňové ohrožení
  - A052a - střední povodňové ohrožení
  - A052a - vysoké povodňové ohrožení
  - A053 - území zvláštní povodně pod vodním dílem
- Horninové prostředí a staré ekologické zátěže**
- A057 - dobývací prostor
  - A058 - chráněné ložiskové území
  - A060 - ložisko výhradní bilancované
  - A060 - ložisko evidované nevyhradní
  - A060 - ložisko nebilancované
  - A061 - poddolované území
  - A061 - poddolované území
  - A062 - sesuvné území
  - A063 - oznamená stará důlní díla
  - A064 - stará ekologická zátěž / kontaminovaná plocha
  - A064a - halda
  - A064a - odval
  - A064a - výsypka

- Administrativní členění**
- A118a - hranice SO ORP Čáslav
  - A118a - hranice SO POÚ
  - A118a - hranice obcí
  - A118a - hranice katastrálních území
  - hranice okolních obcí
  - hranice okolních SO ORP



**ÚZEMNĚ ANALYTICKÉ PODKLADY ORP ČÁSLAV**

2.II VÝKRES LIMIŤ PŘÍRODNÍCH A KULTURNÍCH 5. úplná aktualizace A0 12/2020

poskytl	projektoval	zpracoval	autorizační funkce	titul
MĚSTSKÝ ÚŘAD ČÁSLAV nám. Jana Žižky v Trocnově 1 286 01 Čáslav	MĚSTSKÝ ÚŘAD ČÁSLAV Okres výhledový a regionálního rozvoje nám. Jana Žižky v Trocnově 1 286 01 Čáslav	ING. ARCH. MILAN SALABA Střednímu 70/2 150 00 Praha 5	Ing. arch. Milan Salaba (l. aut. ČKA 1647) Mgr. Petr Konečný Mgr. David Tršáňák Mgr. Lukáš Křiváček	ved. strom
JUDr. Vlastislav Mláček (starosta)	Martina Pecháčková (územní plánování)			

1: 25 000

2 500 m

sof. úřadnice S-JTSK