

Strategický plán rozvoje města Čáslavi

Pracovní skupina

Město Čáslav

4. duben 2022

Harmonogram pracovní skupiny

- | | |
|---|---------------|
| 1. Představení zpracování Strategického plánu rozvoje města | 9:00 – 9:10 |
| 2. Představení činnosti pracovní skupiny a jejích členů | 9:10 – 9:25 |
| 3. Základní výsledky analytické části | 9:25 – 9:45 |
| 4. Analýza silných a slabých stránek | 9:45 – 11:10 |
| 5. Podněty k vizi rozvoje města | 11:10 – 11:30 |
| 6. Závěr | 11:30 – 12:00 |

Co je strategie/strategický plán města?

Co je strategie rozvoje města

- dlouhodobý koncepční dokument, který stanovuje vizi budoucího stavu, cíle, priority a konkrétní opatření pro rozvoj města



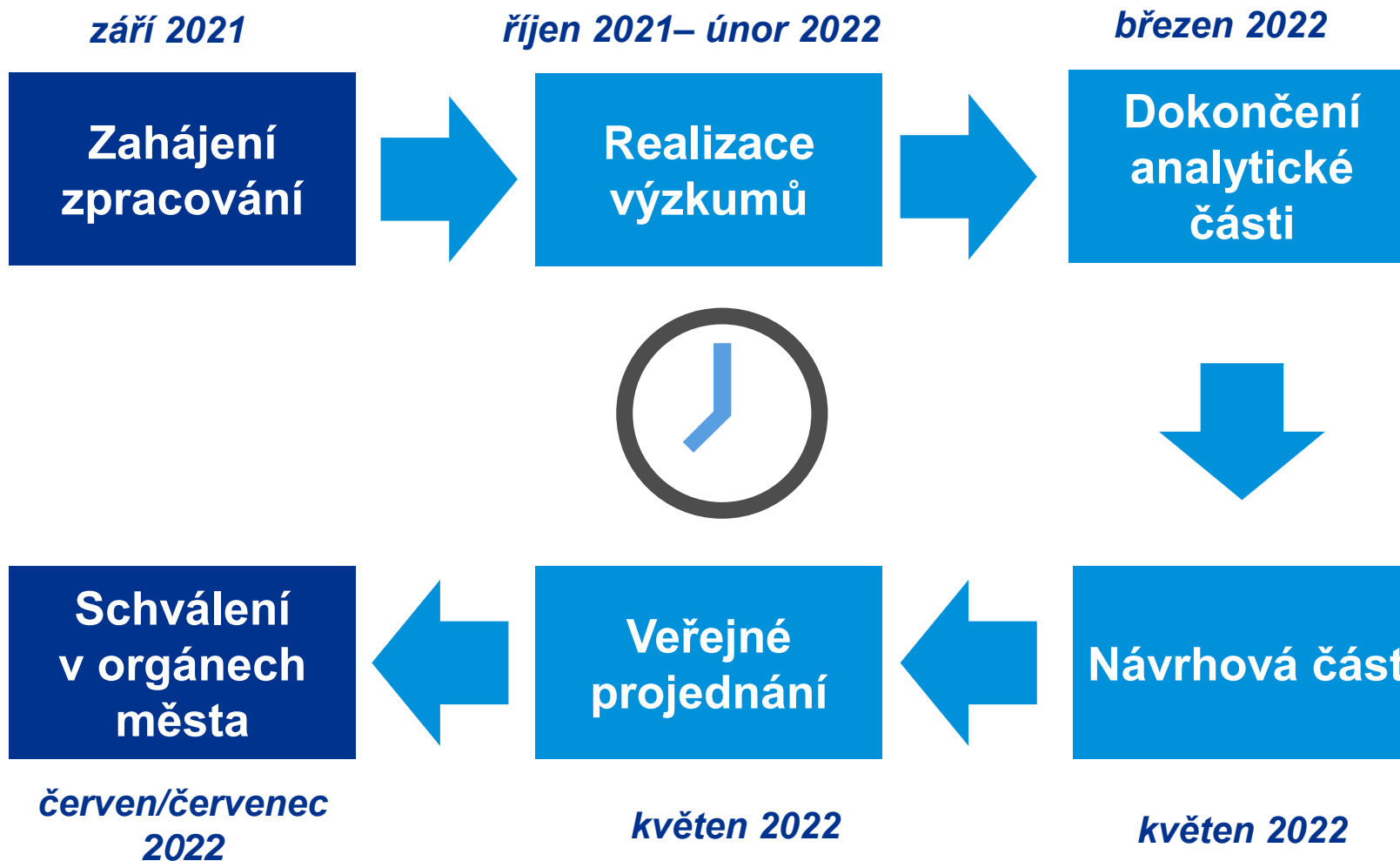
Co strategický plán rozvoje města řeší

- věnuje se oblastem, ve kterých chceme něco změnit či nově vytvořit
- stanovuje priority z pohledu zlepšení života ve městě
- definuje cíle, indikátory úspěchu, opatření a k nim příslušné aktivity, zdroje, náklady a termíny

Co strategický plán rozvoje města neřeší

- prioritně se nevěnuje oblastem, které fungují dobře a stačí u nich pouze pokračovat ve stávající činnosti
- neřeší úplně všechno, co by se dalo změnit, ale stanovuje největší priority

Harmonogram



Představení činnosti pracovní skupiny

Termíny jednání pracovních skupin

- 4.4.2022 Analytický workshop, vize města
- 19.4.2022 Návrhová část – témata:
- 2.5.2022 Návrhová část – témata:
- 2.5.2022 Setkání s občany

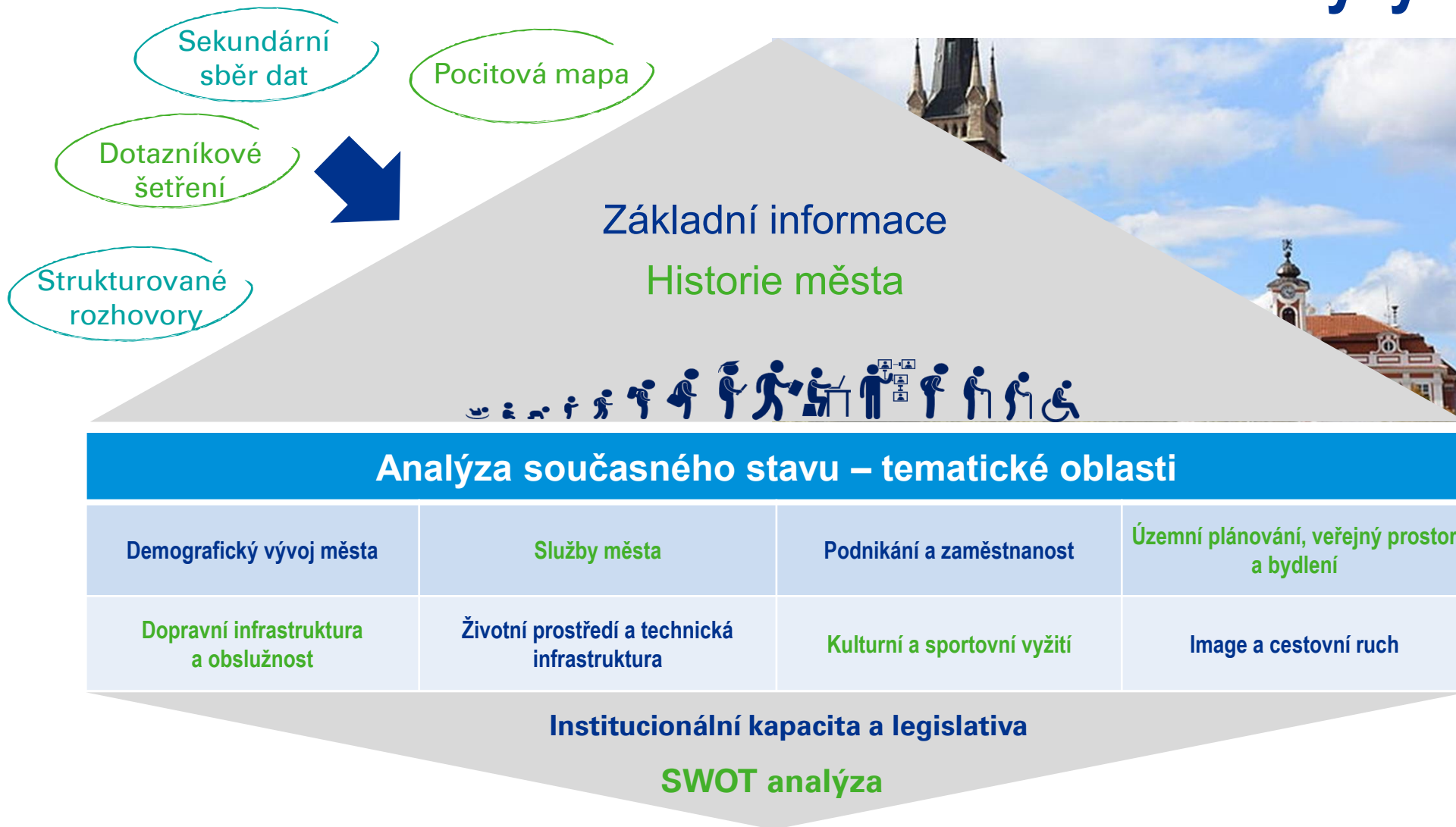
Formát jednání

- Moderována diskuze
- Tvorba podnětů pro tvorbu Strategického plánu
- Připomínkování dokumentů
- Účast členů na veřejném projednávání
- Neformální diskuze



Základní výsledky analytické části

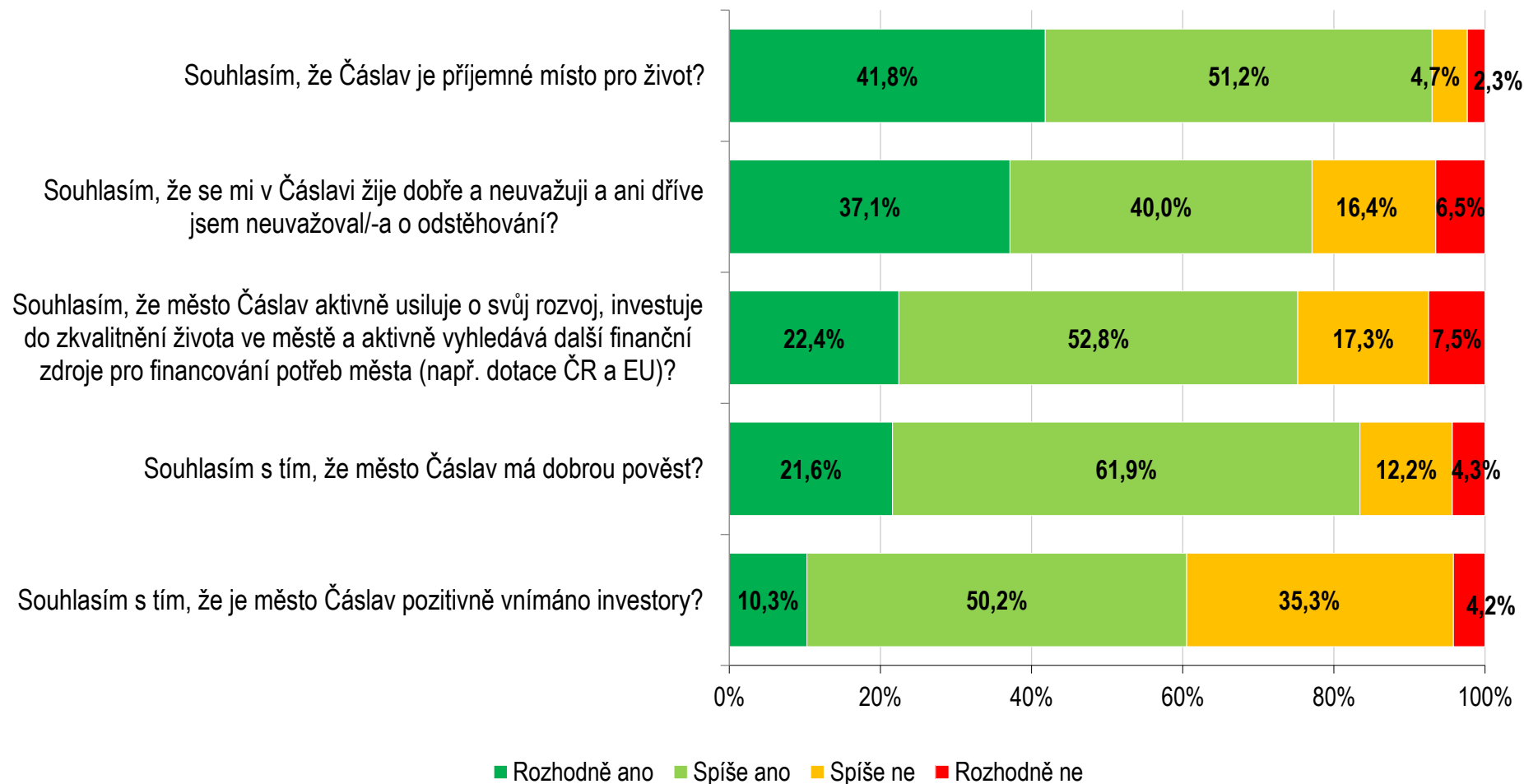
Struktura a metodika socioekonomické analýzy





Výsledky průzkumu mezi obyvateli

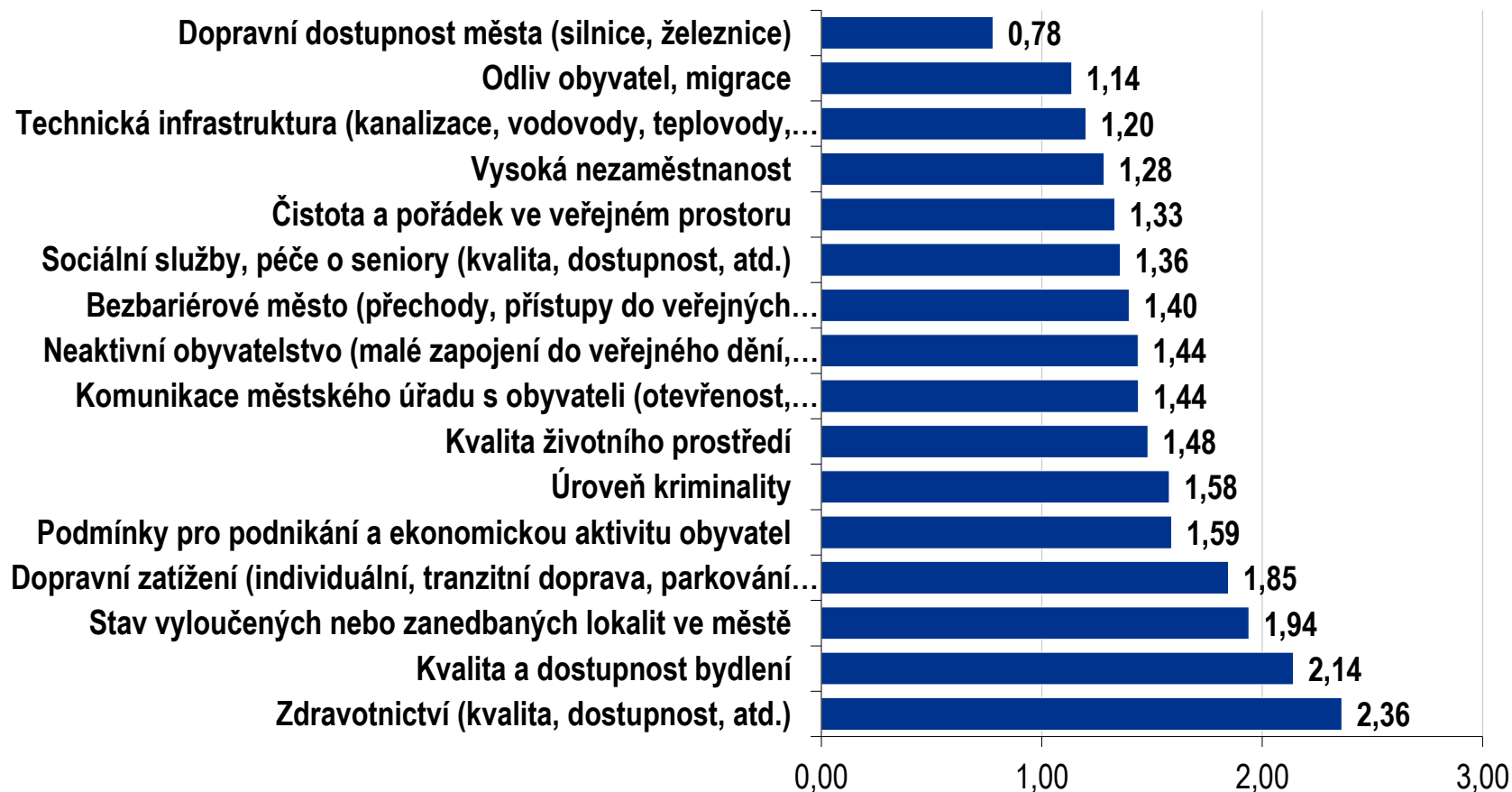
Průzkum obyvatel města - celkový dojem



Dostupnost občanské vybavenosti, služeb a infrastruktury (1 – nejlepší, 5 – nejhorší)



Jaké problémy má město Čáslav?



- 0 - Není to problém 1 - Není to problém, do budoucna by mohl být 2 - Je to problém 3 - Je to závažný problém, měl by se řešit co nejdříve

Jaké projekty by měly být pro město prioritou?



Co jsme se dozvěděli od občanů - vybrané podněty

Chybějící kvalitní stravovací služby typu kavárna, cukrárna, bistro apod. případně další maloobchodní služby

Sociálně-patologické jevy a zvýšený výskyt nepřizpůsobivých občanů (zejména u vlakového nádraží, na dětských hřištích a dalších veřejných prostranstvích), slabá aktivita městské policie v potírání těchto jevů

*Dostupnost
bydlení*

Dopravní zatížení, chybějící přechody.

Absence cyklostezek a dalších prvků zvyšujících bezpečnost cyklistů

Vzhled veřejných prostranství

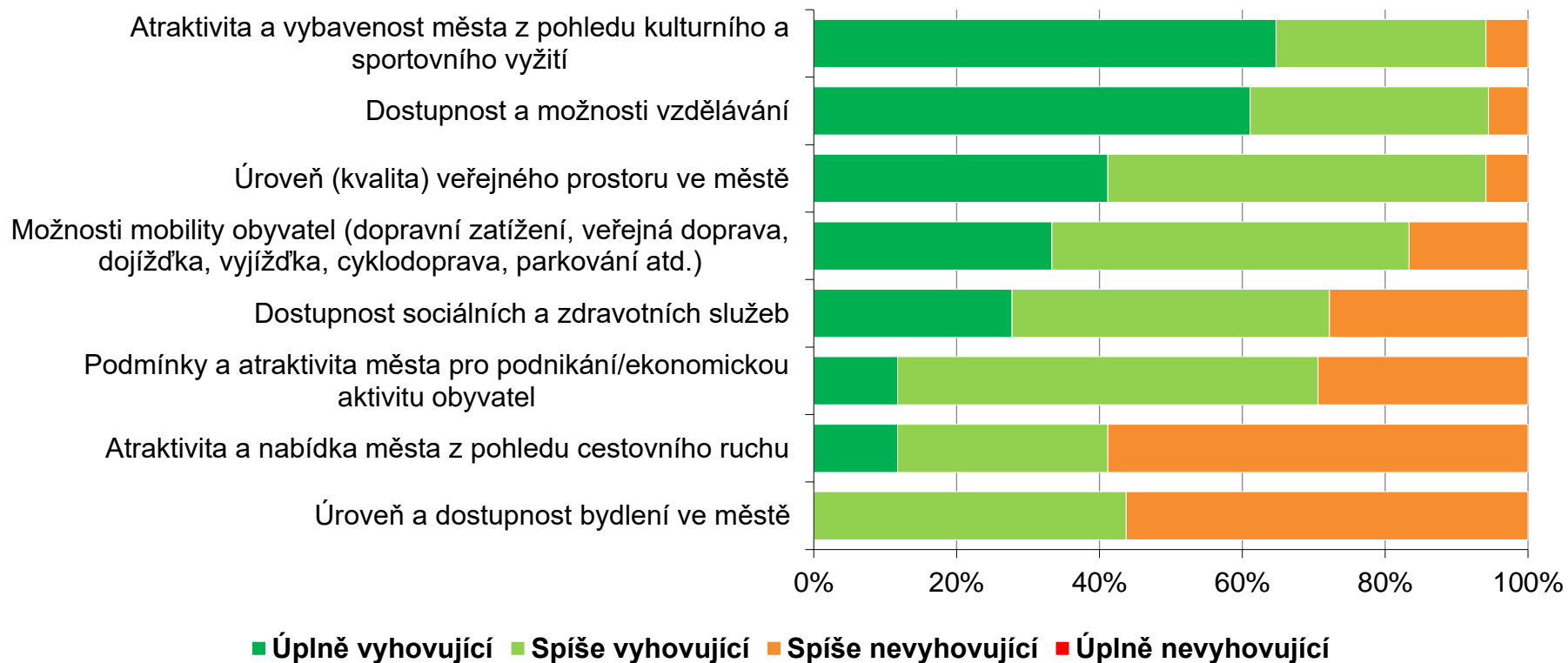
Nedostatečné volnočasové vyžití pro mládež či seniory, horší přístupnost sportovišť pro nečleny sportovních klubů, otevírací doba bazénu

Rozrůstající se skládka odpadů, která kazí vzhled města, zvyšuje prašnost a generuje nepříjemný zápach



Výsledky ze strukturovaných rozhovorů

Jak hodnotíte vybrané oblasti ve městě?

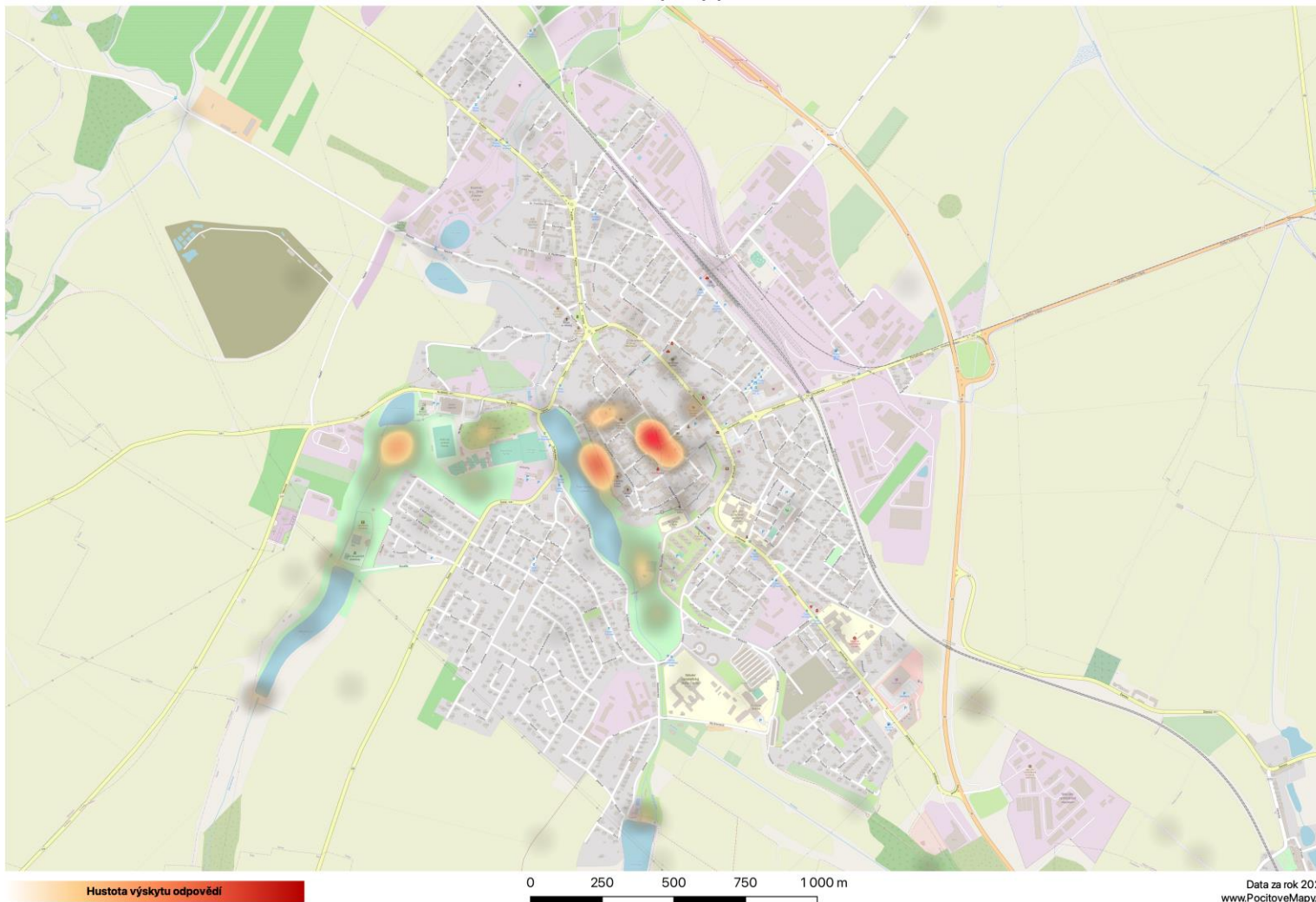




Výsledky pocitové mapy

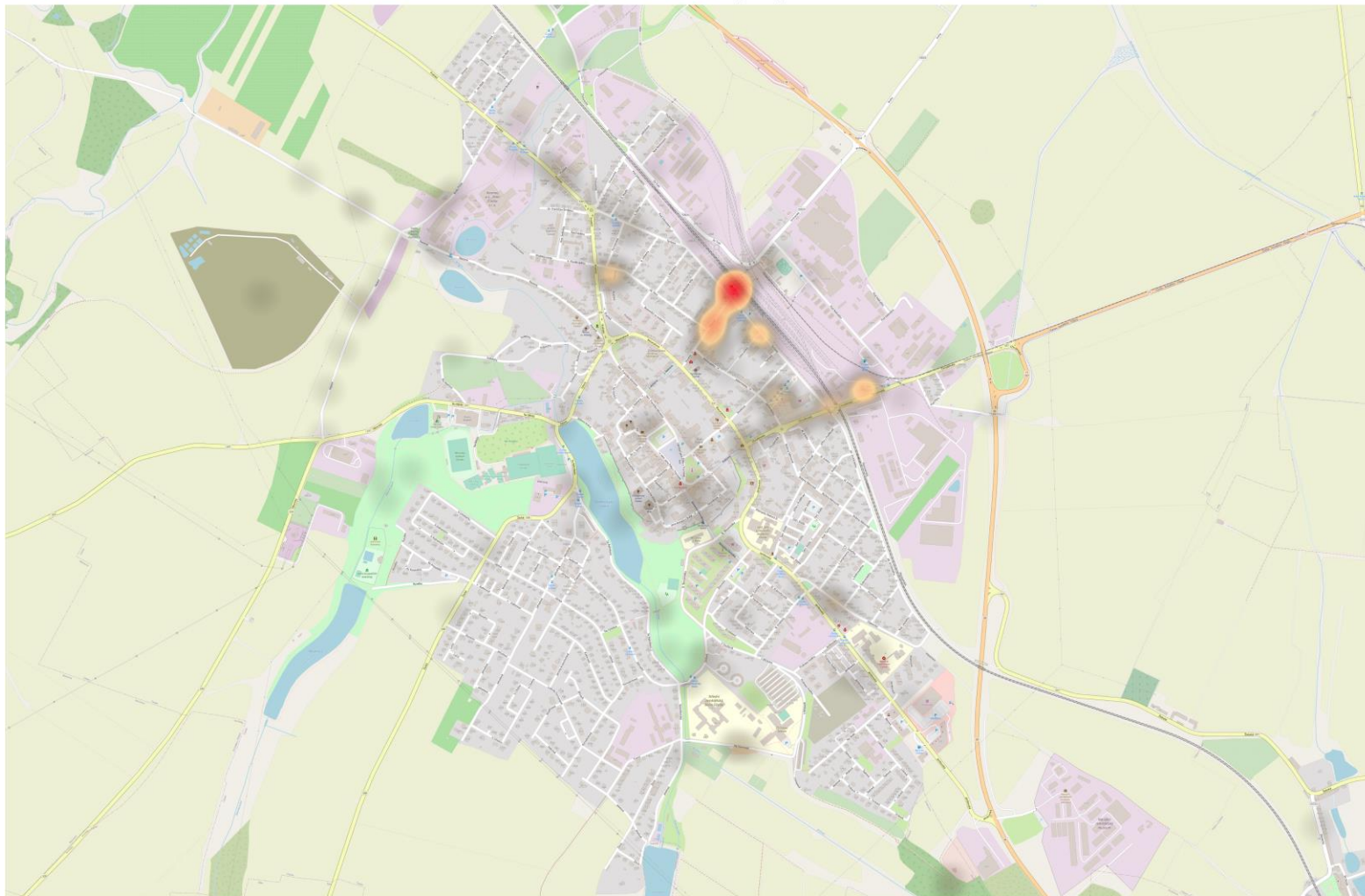
Kde se cítím dobře

Zde se cítím dobře/rád(a) sem chodím



Kde se necítím dobře/bezpečně

Zde se necítím dobře/bezpečně



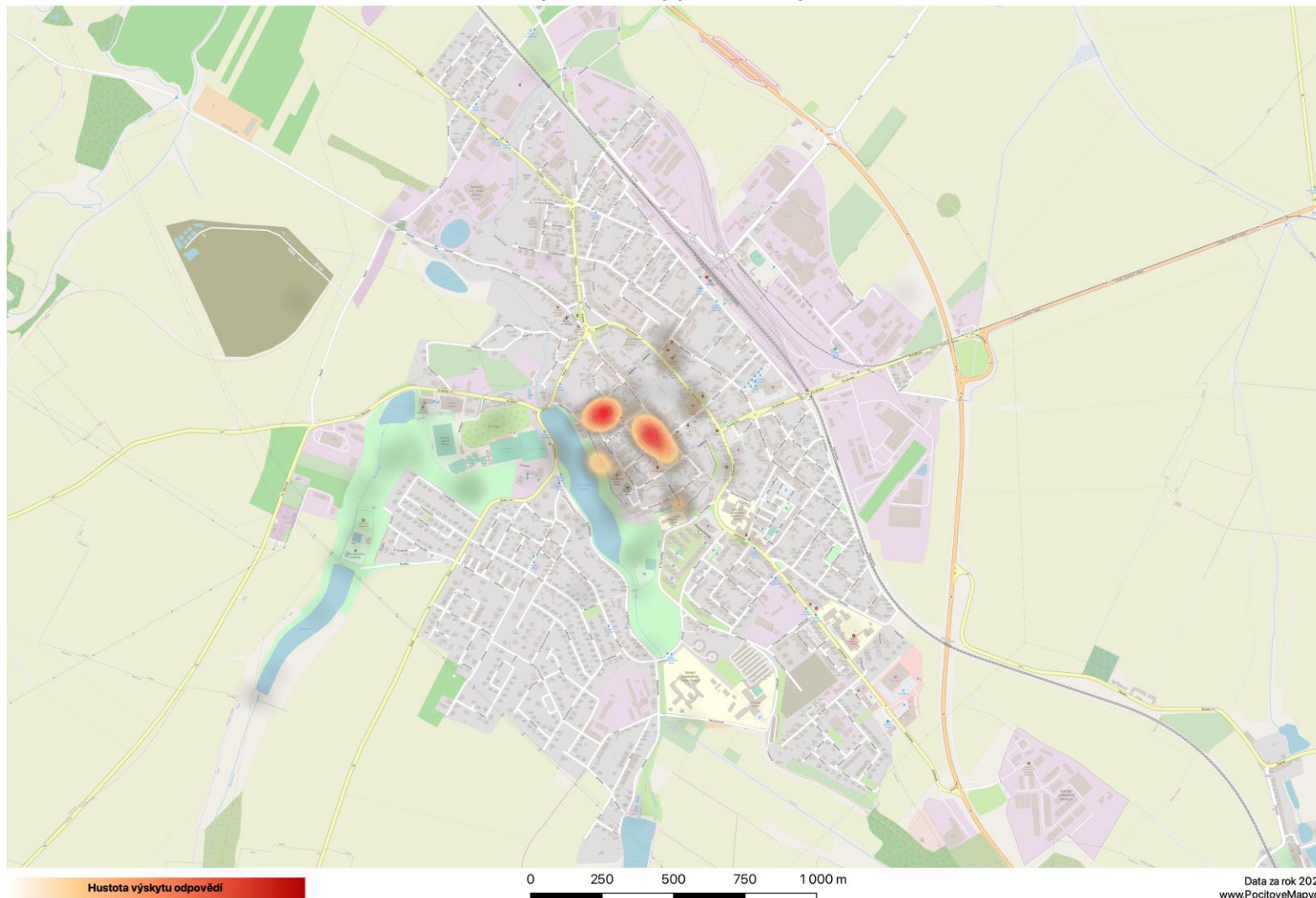
Hustota výskytu odpovědí

0 250 500 750 1000 m

Data za rok 2022
www.PocitoveMapy.cz

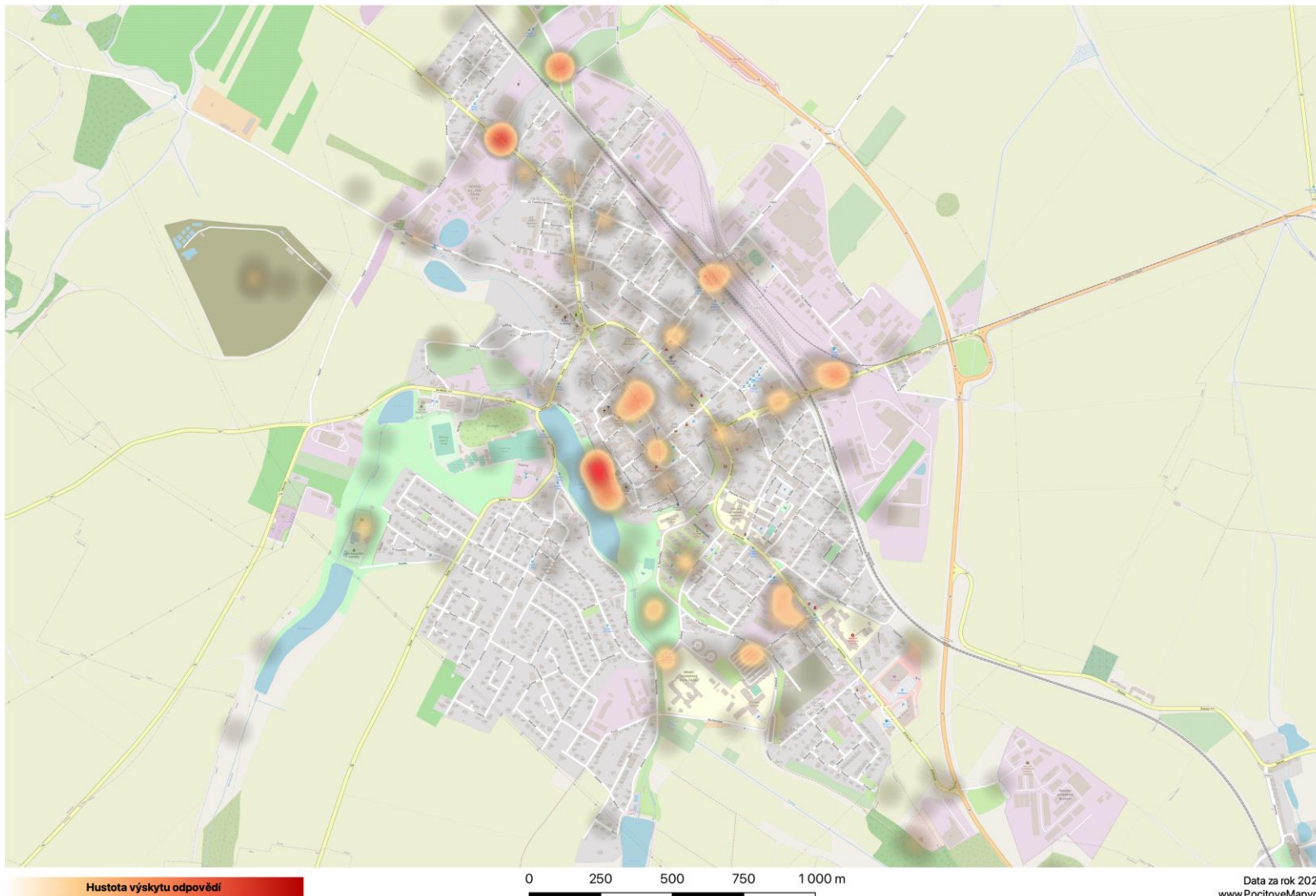
Zde bych to ukázal návštěvě odjinud

Zde bych to ukázal (a) návštěvě odjinud



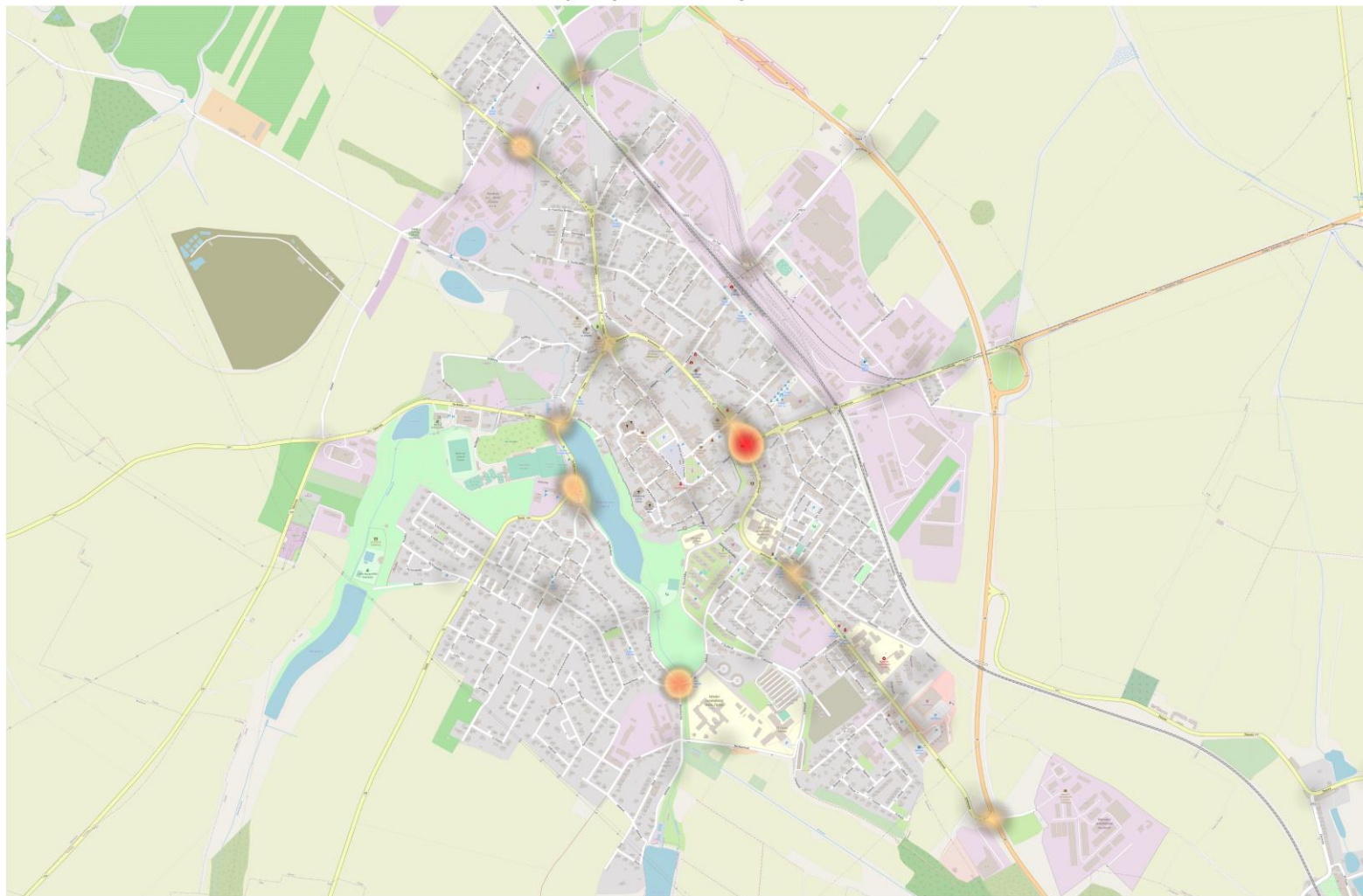
Zde je zanedbané místo a zasloužilo by rekonstrukci

Zde je zanedbané místo a zasloužilo by rekonstrukci



Zde je dopravně nebezpečné místo

Zde je dopravně nebezpečné místo



Hustota výskytu odpovědí

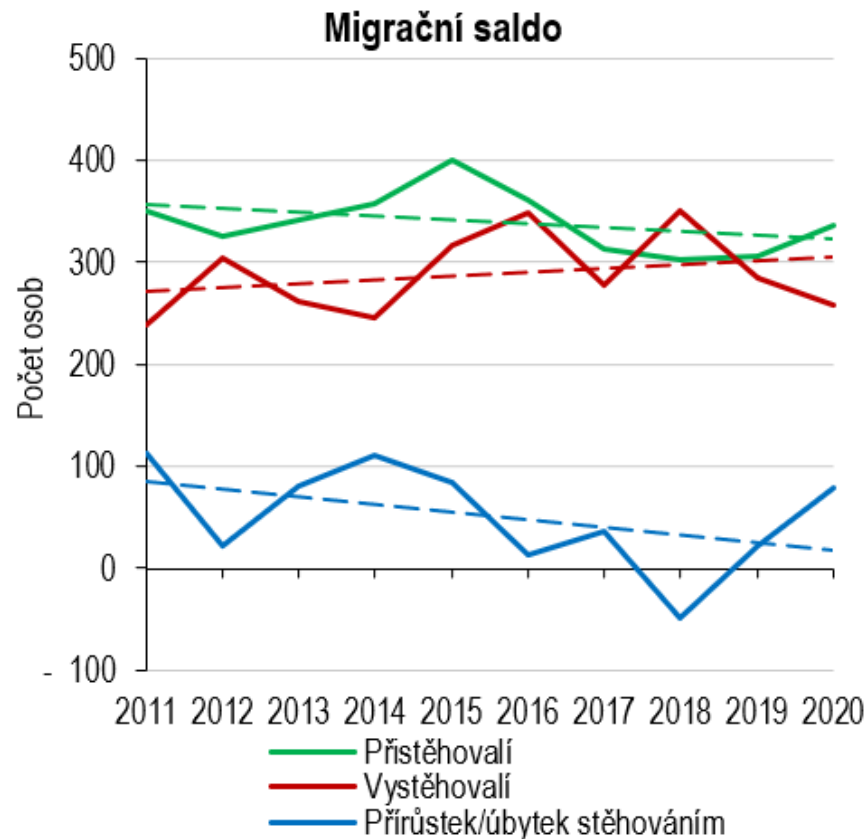
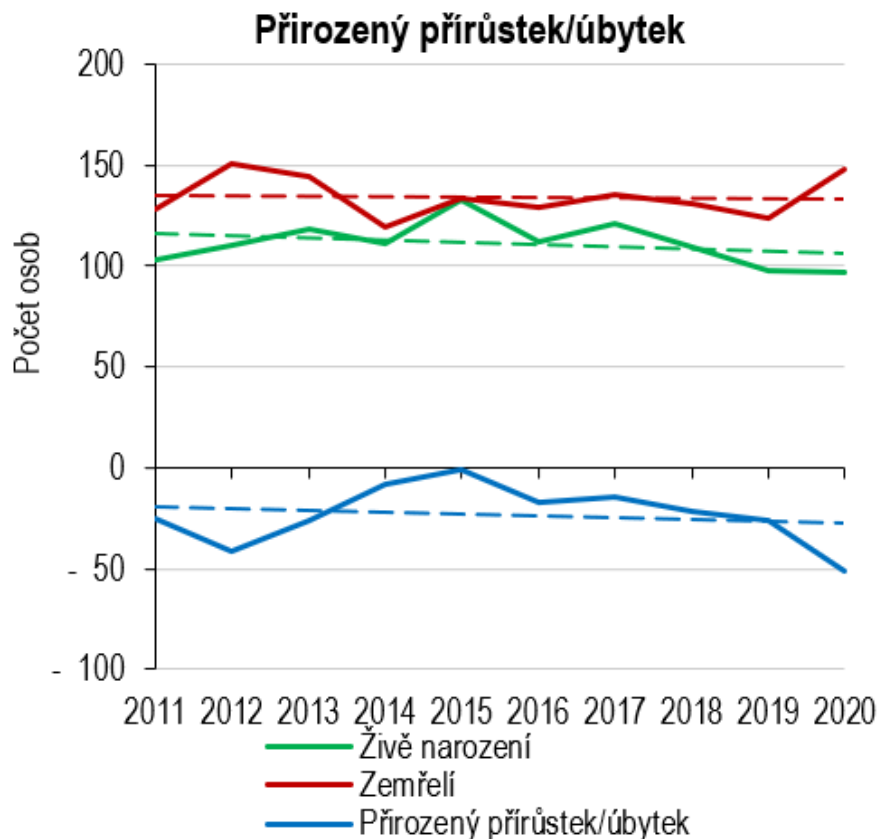
0 250 500 750 1000 m

Data za rok 2022
www.PocitoveMapy.cz



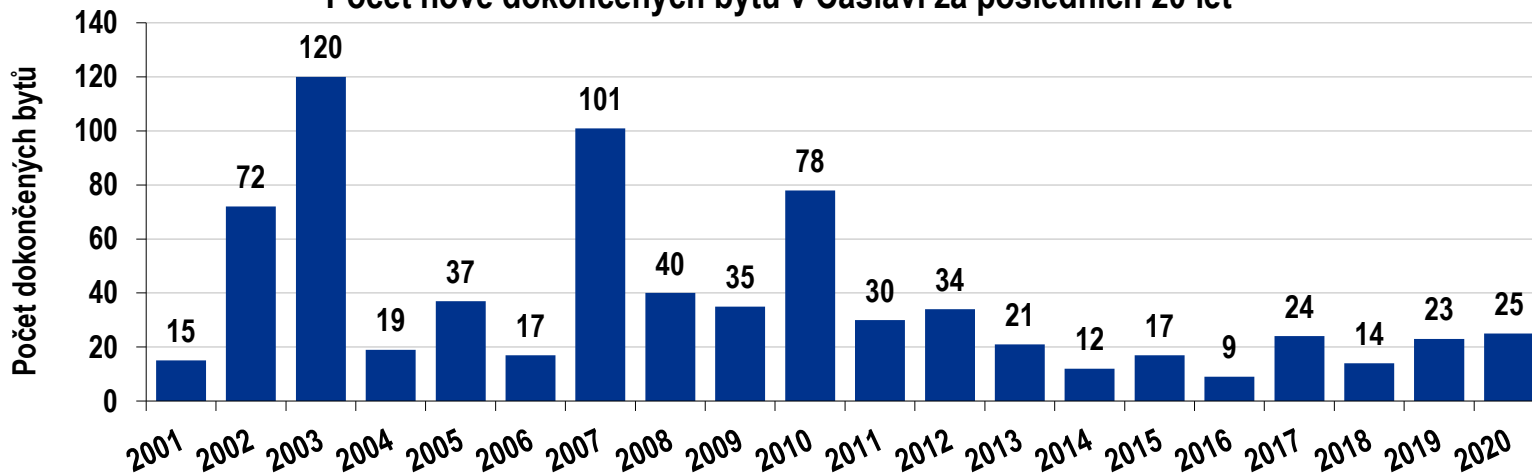
Socioekonomické charakteristiky města

Graf 4: Vývoj přirozeného přírůstku/úbytku obyvatel a migračního salda v Čáslavi (2011–2020)

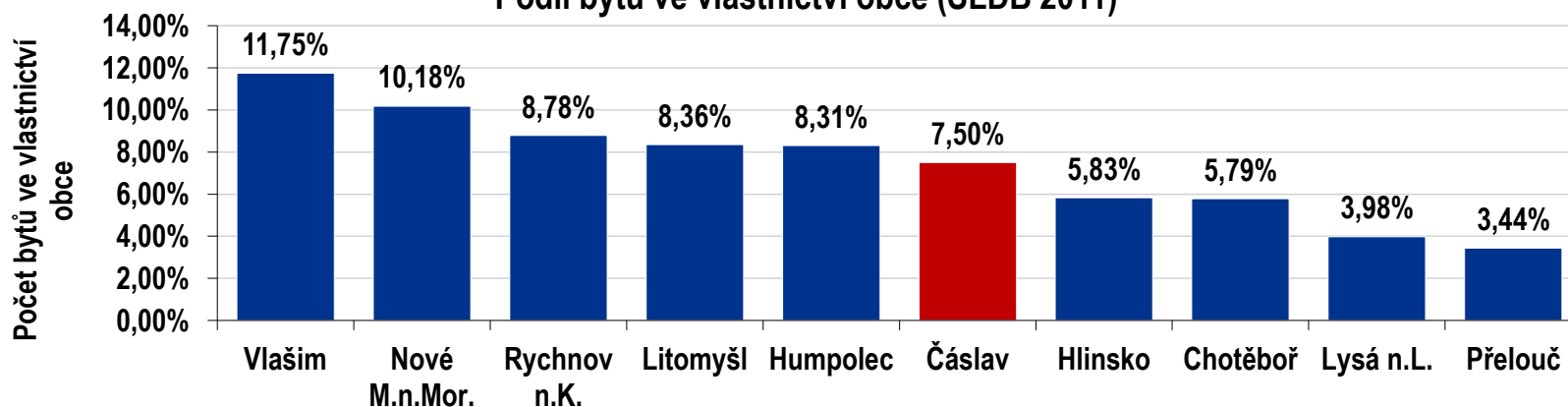


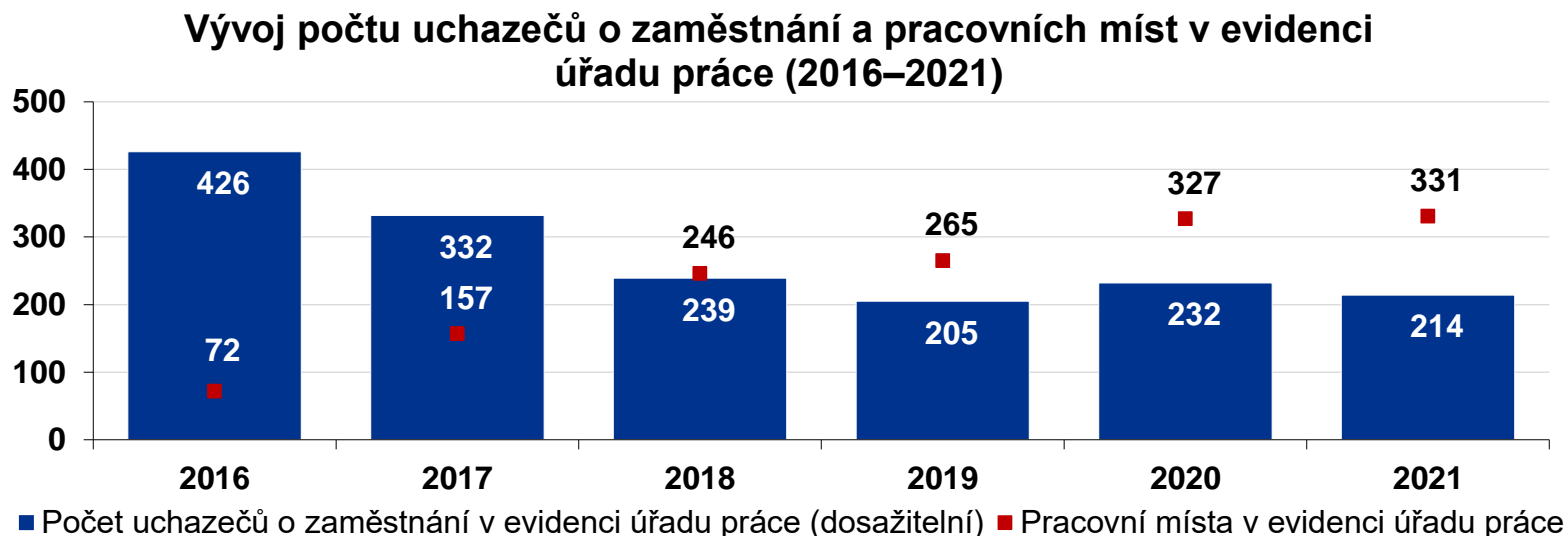
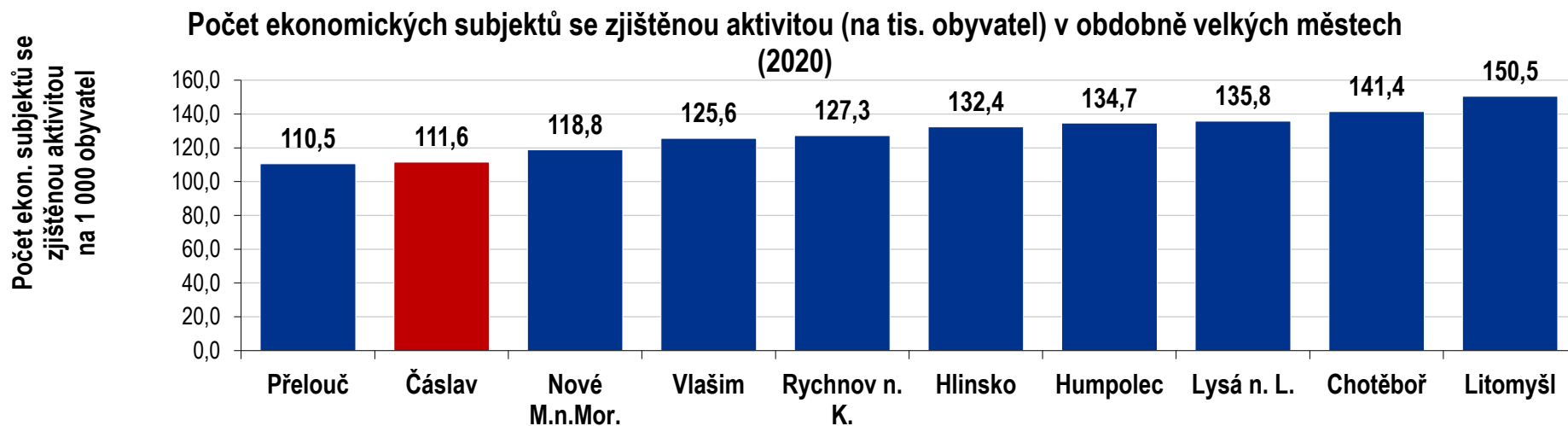
Zdroj: ČSÚ

Počet nově dokončených bytů v Čáslavi za posledních 20 let

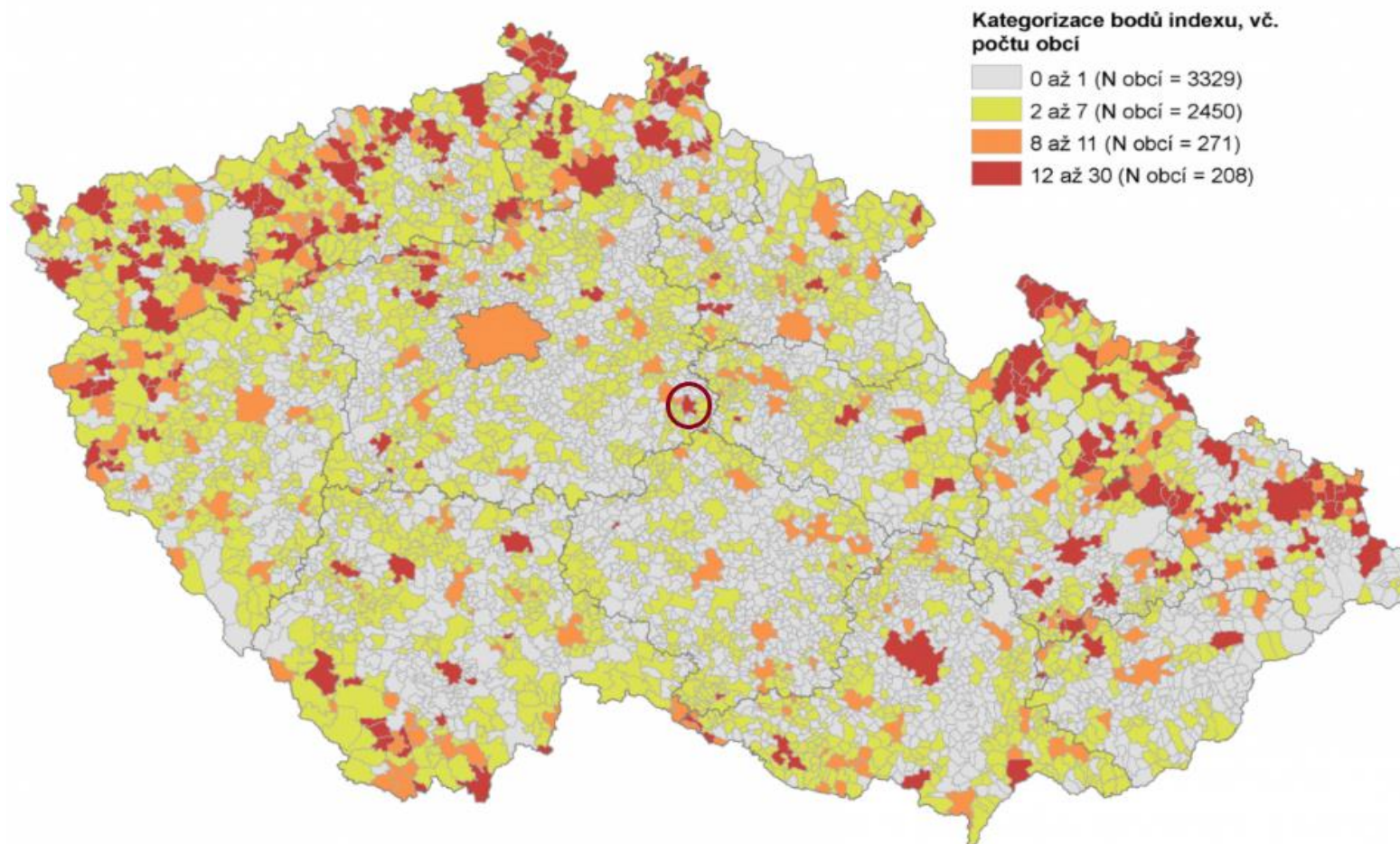


Podíl bytů ve vlastnictví obce (SLDB 2011)

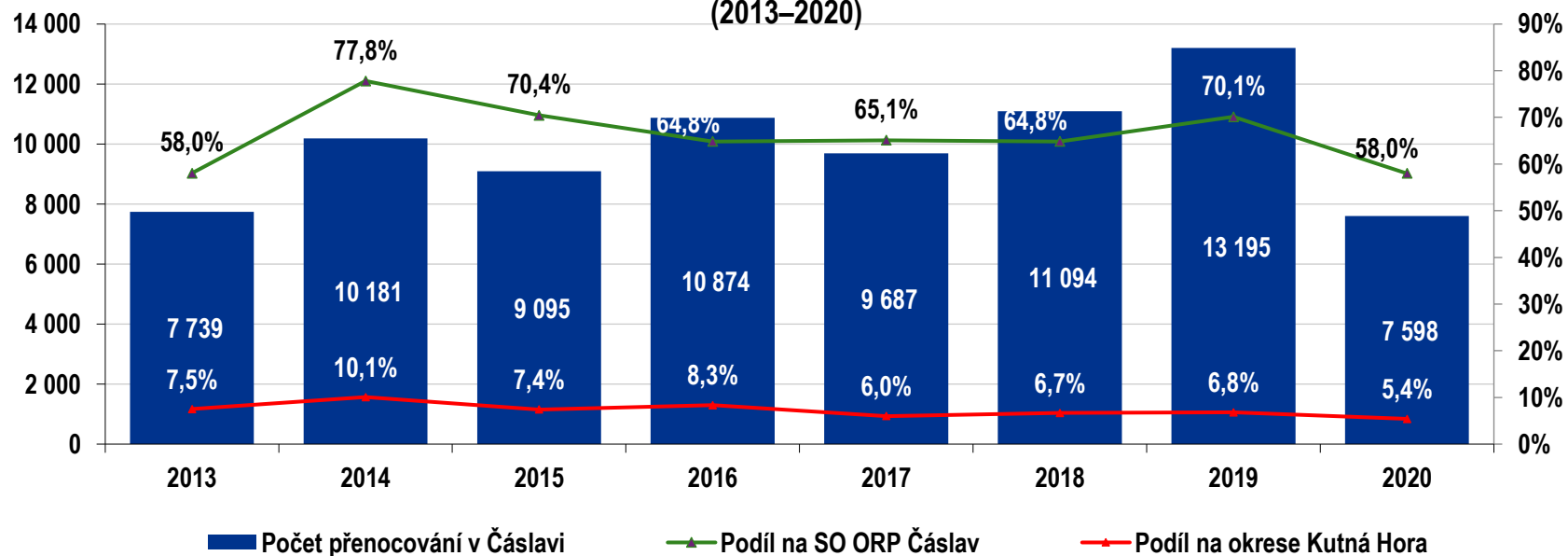




Index rozsahu sociálního vyloučení v obcích v roce 2020 (tmavší barva značí vyšší ohrožení soc. vyloučením)



Vývoj počtu přenocování v HUZ v Čáslavi a podíl města na SO ORP Čáslav a okresu Kutná Hora (2013–2020)





Předběžná zjištění

SOUDRŽNOST OBYVATEL A PROSPERITA MĚSTA

- ❖ Dostupnost bydlení
- ❖ Kapacity a nespádovost MŠ
- ❖ Riziko snížení dostupnosti zdravotní péče
- ❖ Ohrožení sociálním vyloučením a absence sociálních služeb pro některé cílové skupiny
- ❖ Podprůměrná a stagnující podnikatelská aktivita
- ❖ Nedostatek pracovní síly pro rozvoj firem a podnikání
- ❖ Nízká míra digitalizace města

FYZICKÉ PROSTŘEDÍ

- ❖ Nedostatek zelených ploch v extravilánu města a nízký koeficient ekologické stability
- ❖ Tranzitní doprava přes zástavbu ze silnic druhé třídy
- ❖ Nedostatečná infrastruktura pro cyklodopravu
- ❖ Stav a absence chodníků a nízká bezbariérovost města
- ❖ Rozrůstající se skládka odpadu zhoršující kvalitu života obyvatel města

ATRAKTIVITA A IMAGE MĚSTA

- ❖ Nižší potenciál cestovního ruchu ve srovnání s okolními městskými destinacemi
- ❖ Rozsah základní infrastruktury a nedokončená doprovodná infrastruktura cestovního ruchu
- ❖ Nejednotný komunikační styl města
- ❖ Nedostatečné vyžití pro rodiny s dětmi
- ❖ Zhoršený stav a péče o veřejný prostor
- ❖ Slabší a nekoordinovaná kulturní nabídka



Moderovaná diskuse

Moderovaná diskuze - analýza silných a slabých stránek

TEMATICKÉ OBLASTI (20 MIN. JEDNA OBLAST)

SOUDRŽNOST OBYVATEL A PROSPERITA MĚSTA

- ❖ Demografický vývoj města
- ❖ Služby města
- ❖ Podnikání a zaměstnanost
- ❖ Institucionální kapacita

FYZICKÉ PROSTŘEDÍ

- ❖ Územní plánování a bydlení
- ❖ Dopravní infrastruktura a obslužnost
- ❖ Životní prostředí a technická infrastruktura

ATRAKTIVITA A IMAGE MĚSTA

- ❖ Cestovní ruch
- ❖ Kulturní a sportovní vyžití
- ❖ Veřejný prostor

Vize - jak na to?

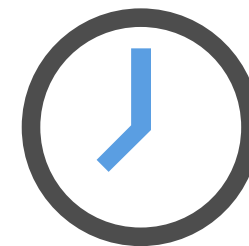
Co by mělo být obsaženo ve vizi

- Jaké bychom chtěli mít město v roce 2030/35?
- Jak společně a koordinovaně město rozvíjet / Co proto musíme společně udělat?

**Jaké pozitivní asociace
by měla vize vyjadřovat?**



**Jaké negativní asociace
by neměla vize vyjadřovat?**



20 minutový blok



KPMG Česká republika, s.r.o.

Pobřežní 648/1a
186 00 Praha 8
Česká republika

Radek Chaloupka

Tel: +420 222 123 858
Mobil: +420 731 628 383
E-mail: rchaloupka@kpmg.cz

Vojtěch Vašák

Mobil: +420 775 689 939
E-mail: vvasak@kpmg.cz

kpmg.cz



The information contained herein is of a general nature and is not intended to address the circumstances of any particular individual or entity. Although we endeavor to provide accurate and timely information, there can be no guarantee that such information is accurate as of the date it is received or that it will continue to be accurate in the future. No one should act on such information without appropriate professional advice after a thorough examination of the particular situation.

© 2022 KPMG Česká republika, s.r.o., a Czech limited liability company and a member firm of the KPMG global organization of independent member firms affiliated with KPMG International Limited, a private English company limited by guarantee. All rights reserved.

The KPMG name and logo are registered trademarks or trademarks of KPMG International.