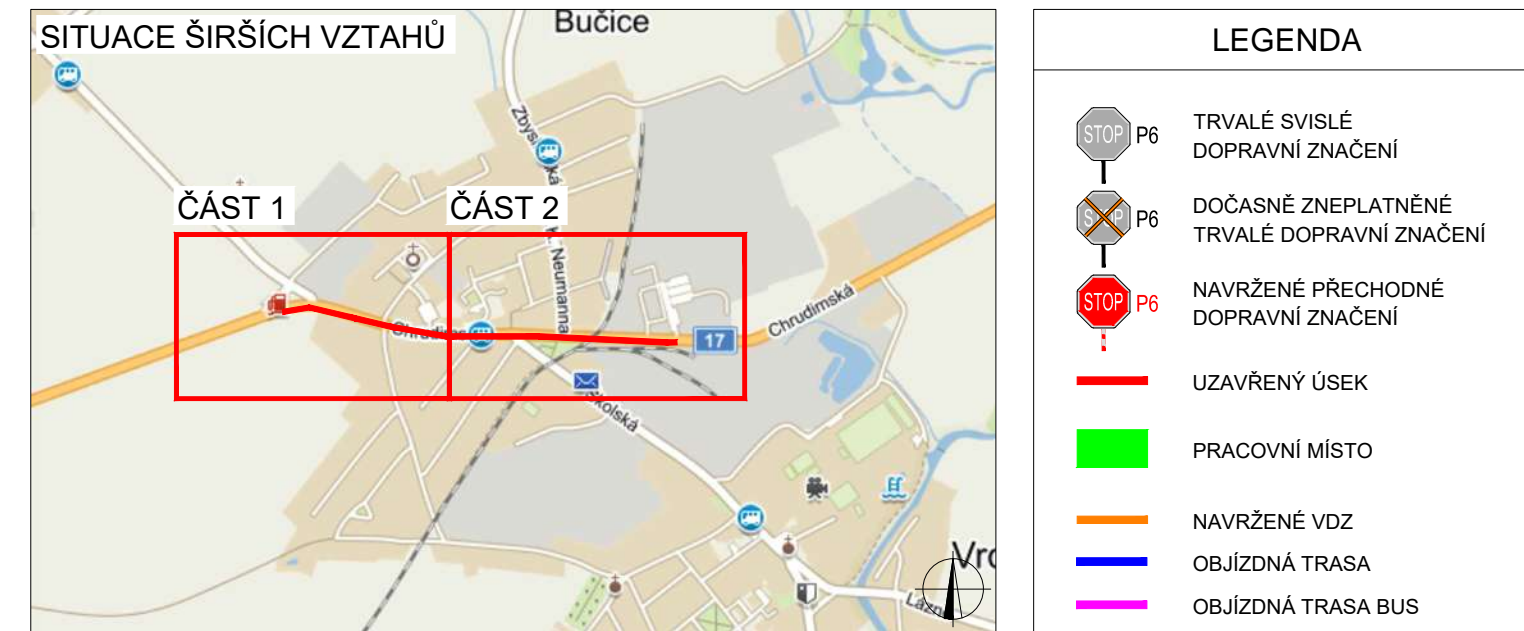


**PLATNOST DOKUMENTACE**

V ..... dne .....	V ..... dne .....	V ..... dne .....
V ..... dne .....	V ..... dne .....	V ..... dne .....



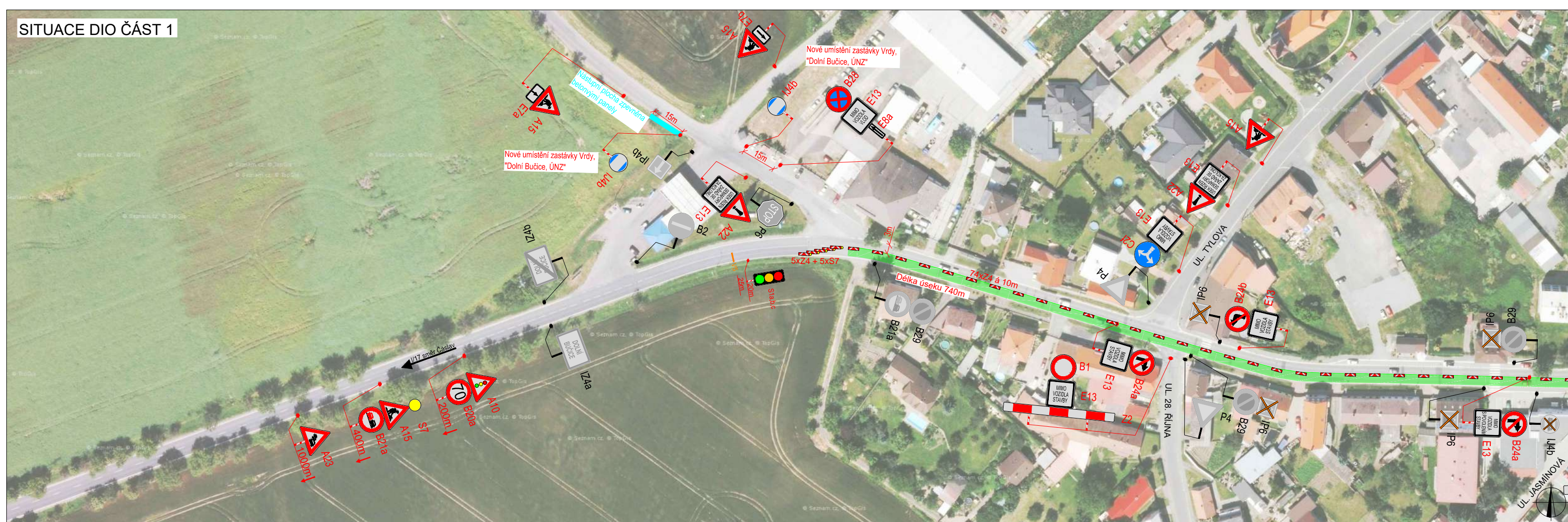
**LEGENDA**

- TRVALÉ SVISLÉ DOPRAVNÍ ZNAČENÍ
- DOČASNĚ ZNEPLATNĚNÉ TRVALÉ DOPRAVNÍ ZNAČENÍ
- NAVRŽENÉ PŘECHODNÉ DOPRAVNÍ ZNAČENÍ
- UZAVŘENÝ ÚSEK
- PRACOVNÍ MÍSTO
- NAVRŽENÉ VDZ
- OBJÍZDNÁ TRASA
- OBJÍZDNÁ TRASA BUS

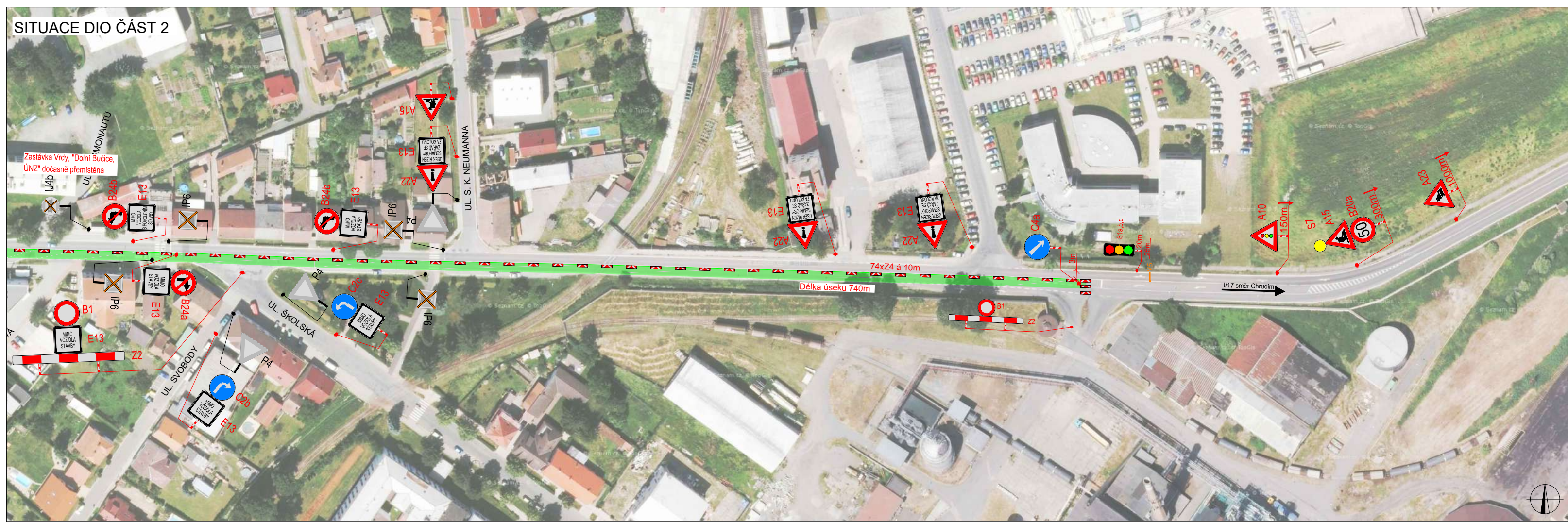
ZODPOVĚDNÝ PROJEKTANT:	Jakub Humplík		<b>GEFAB</b> 
VYPRACOVAL:	Pavel Blažek		
KONTROLOVAL:	Tomáš Janíček		
NÁZEV STAVBY:	<b>I/17 Dolní Bučice průtah - Etapa 1</b> Oprava povrchu a odvodnění vč. opravy kanalizace		ČÍSLO ZAKÁZKY: 163/2022
OBSAH:	Situace dopravně-inženýrských opatření		DATUM: 5/2022
			FORMÁT: -
			MĚŘÍTKO: -
			ČŮCEL: RDS
			ČÍSLO PŘÍLOHY: SOUPRAVA: <b>1</b>



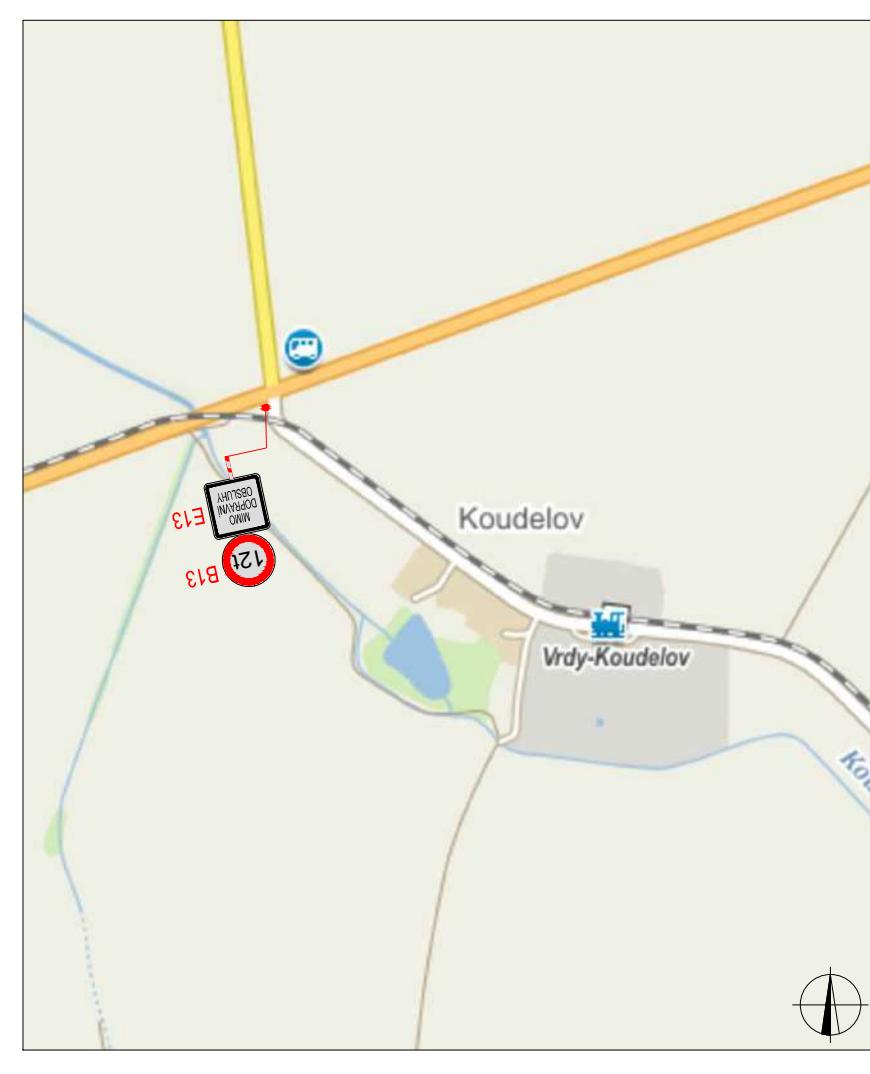
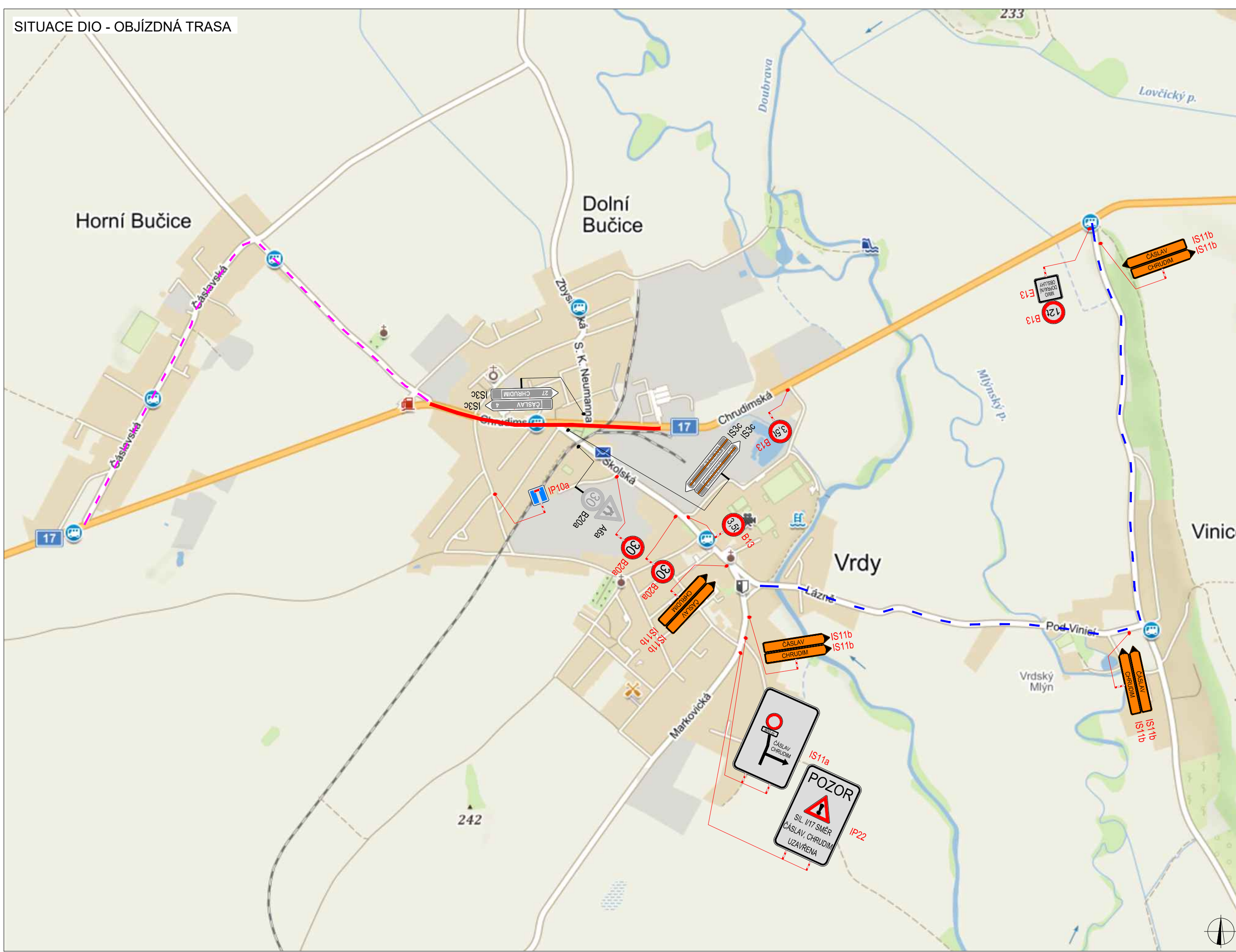
SITUACE DIO ČÁST 1



SITUACE DIO ČÁST 2



SITUACE DIO - OBJÍZDNÁ TRASA



PLATNOST DOKUMENTACE

V ..... dne .....	V ..... dne .....	V ..... dne .....
V ..... dne .....	V ..... dne .....	V ..... dne .....

SITUACE ŠIRŠÍCH VZTAHŮ



**LEGENDA**

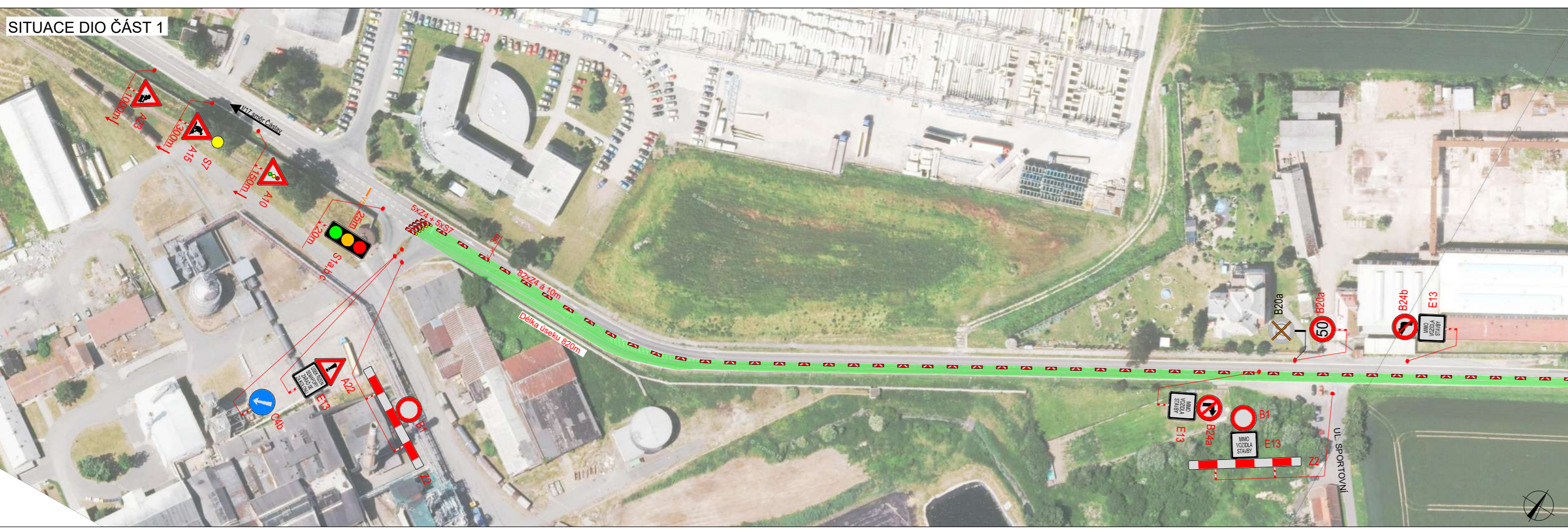
- TRVALÉ SVISLÉ DOPRAVNÍ ZNAČENÍ
- DOČASNĚ ZNEPLATNĚNÉ TRVALÉ DOPRAVNÍ ZNAČENÍ
- NAVRŽENÉ PŘECHODNÉ DOPRAVNÍ ZNAČENÍ
- UZAVŘENÝ ÚSEK
- PRACOVNÍ MÍSTO
- NAVRŽENÉ VDZ
- OBJÍZDNÁ TRASA
- OBJÍZDNÁ TRASA BUS

ZODPOVĚDNÝ PROJEKTANT:	Jakub Humplík		
VYPRACOVAL:	Pavel Blažek		
KONTROLOVAL:	Tomáš Janiček		
NÁZEV STAVBY:	I/17 Dolní Bučice průtah - Etapa 2 Oprava povrchu a odvodnění vč. opravy kanalizace		ČÍSLO ZAKÁZKY: 163/2022
OBSAH:	Situace dopravně-inženýrských opatření		DATUM: 5/2022
			FORMÁT: -
			MĚRÍTKO: -
			ÚČEL: RDS
			ČÍSLO PŘÍLOHY: 2
			SOUPRAVA:

**GEFAB**  
 GEFAB CS spol. s r.o.  
 Švédská 5, 620 00 Brno  
 http://www.gefab.cz



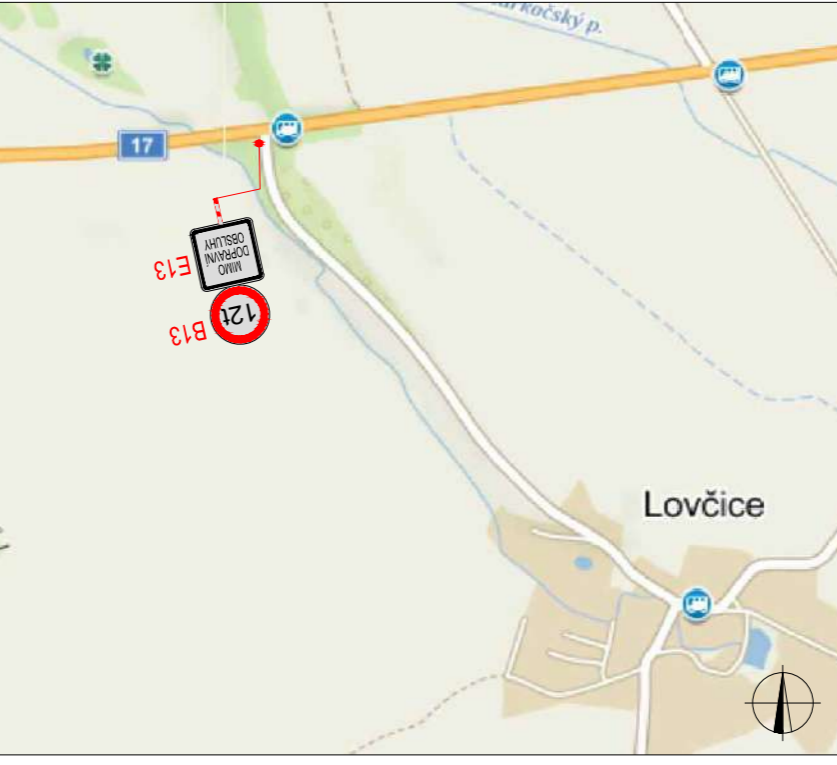
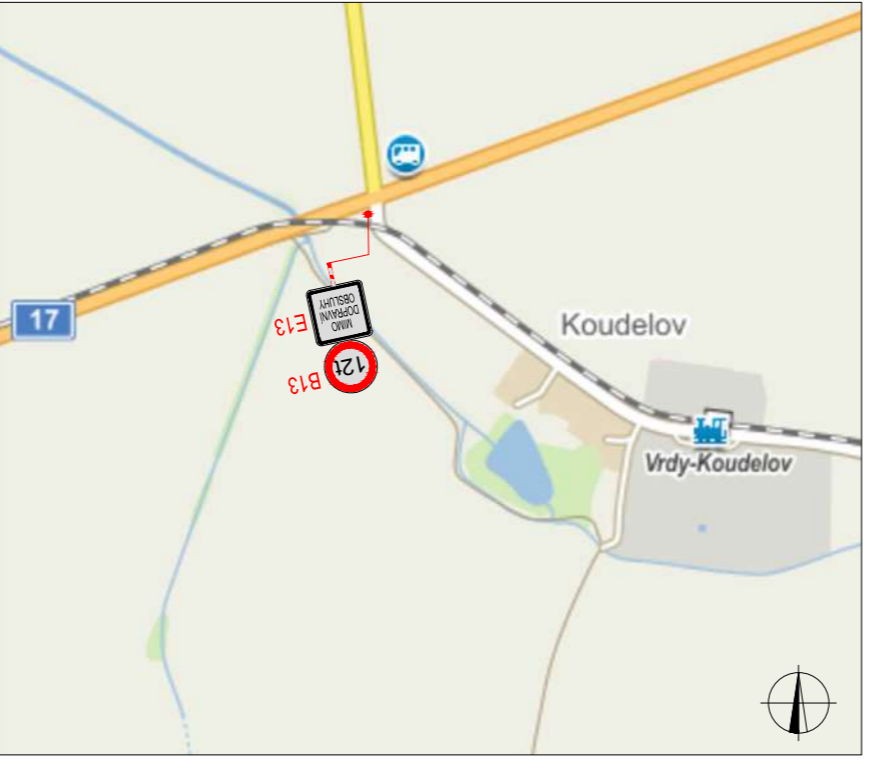
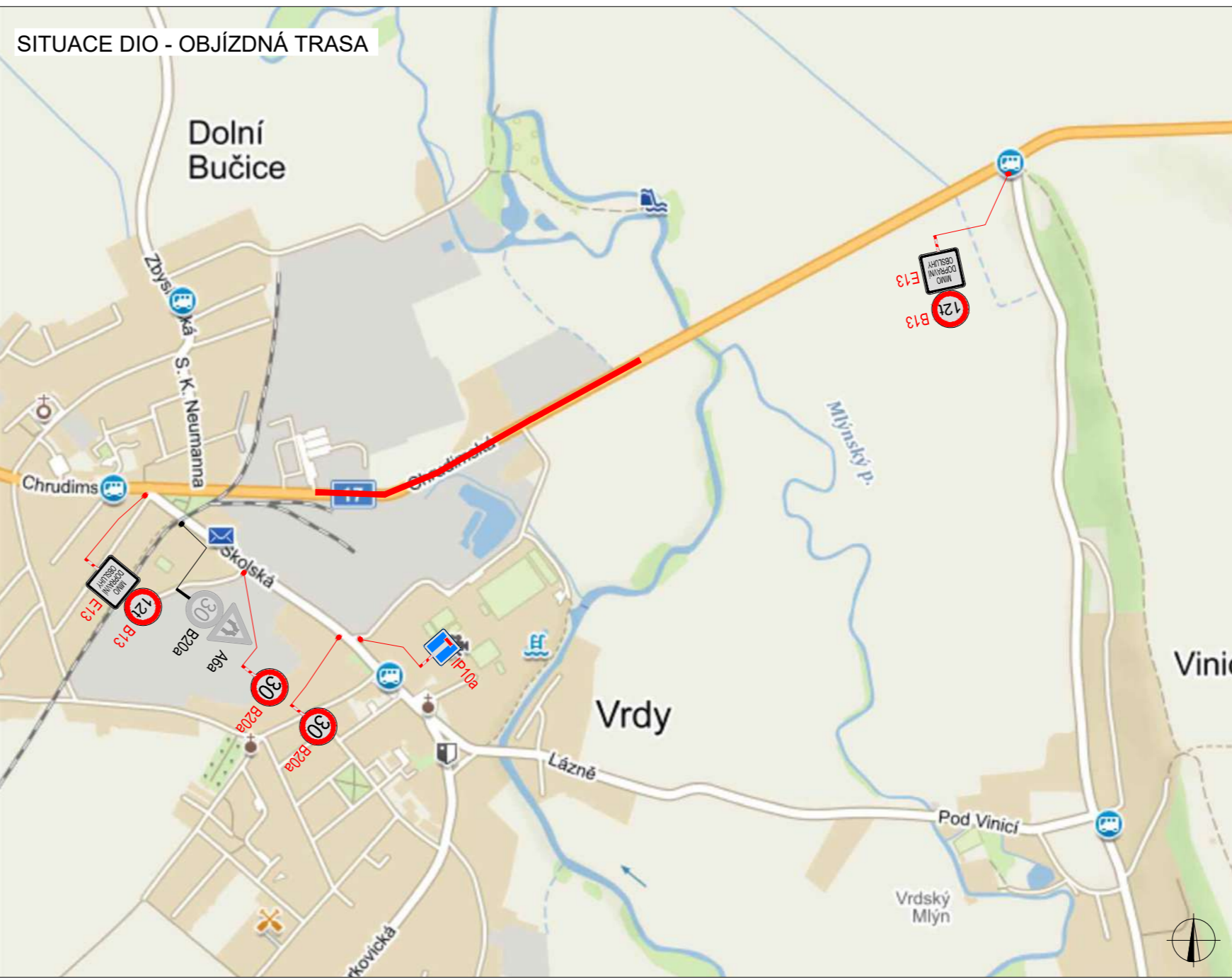
SITUACE DIO ČÁST 1



SITUACE DIO ČÁST 2



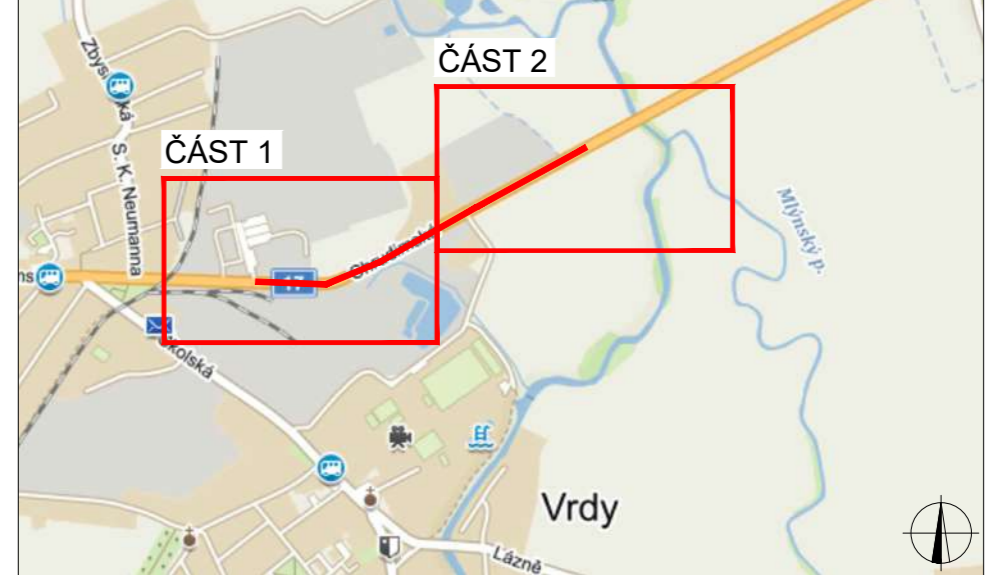
SITUACE DIO - OBJÍZDNÁ TRASA



PLATNOST DOKUMENTACE

V ..... dne .....	V ..... dne .....	V ..... dne .....
V ..... dne .....	V ..... dne .....	V ..... dne .....

SITUACE ŠIRŠÍCH VZTAHŮ



LEGENDA

- P6 TRVALÉ SVISLÉ DOPRAVNÍ ZNAČENÍ
- P6 DOČASNĚ ZNEPLATNĚNÉ TRVALÉ DOPRAVNÍ ZNAČENÍ
- P6 NAVRŽENÉ PŘECHODNÉ DOPRAVNÍ ZNAČENÍ
- UZAVŘENÝ ÚSEK
- PRACOVNÍ MÍSTO
- NAVRŽENÉ VDZ

ZODPOVĚDNÝ PROJEKTANT:	Jakub Humplík
VYPRACOVAL:	Pavel Blažek
KONTROLOVAL:	Tomáš Janíček

NÁZEV STAVBY:  
**I/17 Dolní Bučice průtah - Etapa 3**  
Oprava povrchu a odvodnění vč. opravy kanalizace

OBSAH:  
**Situace dopravně-inženýrských opatření**

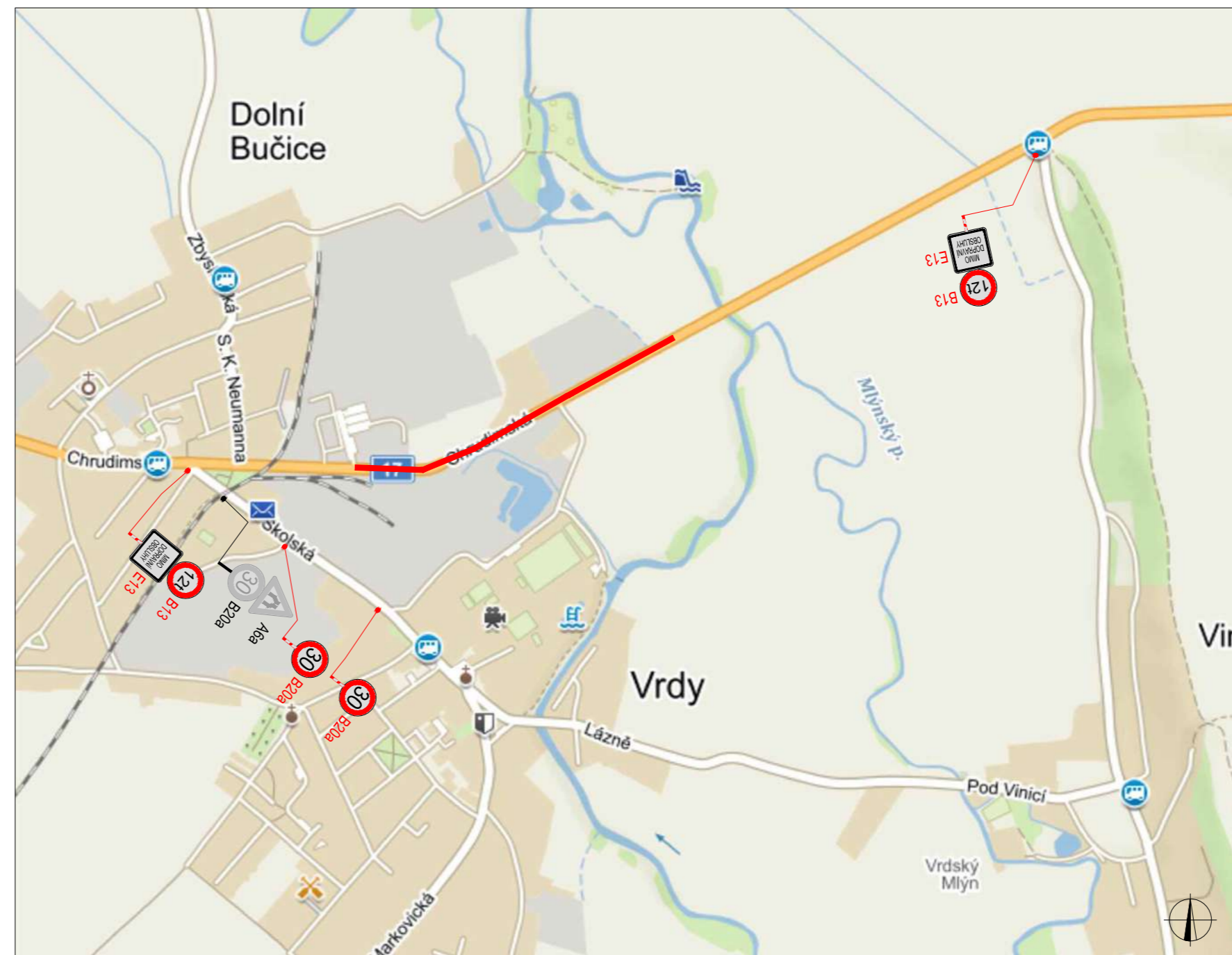
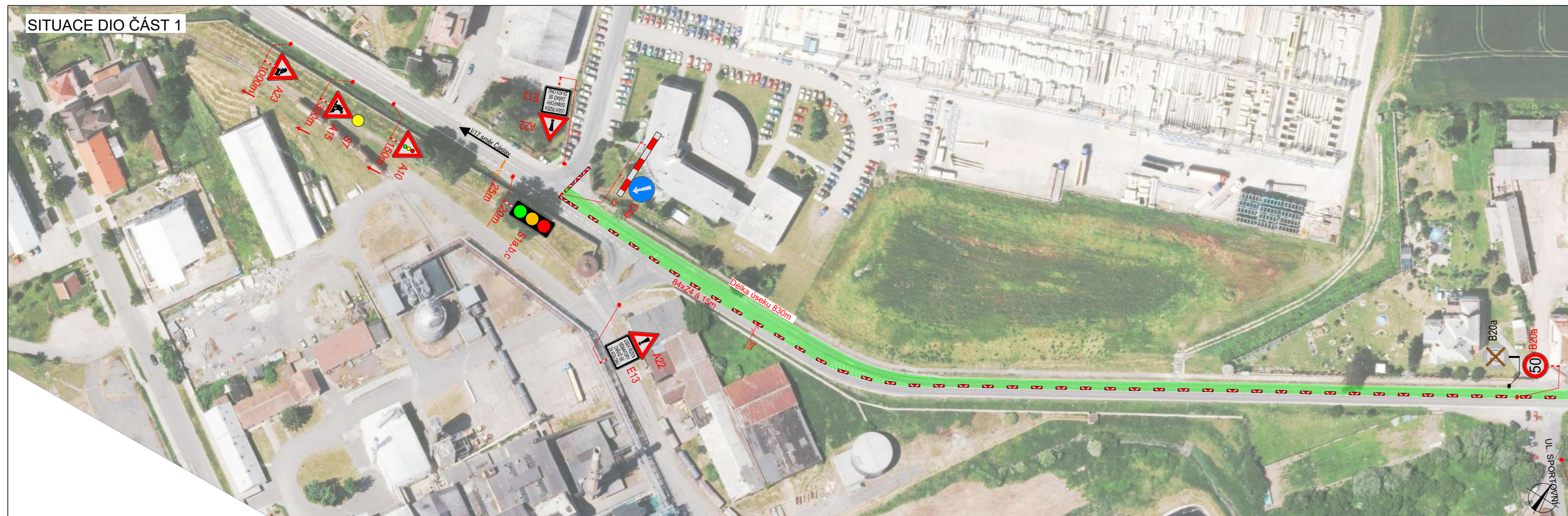
ČÍSLO ZAKÁZKY:	163/2022
DÁTUM:	5/2022
FORMÁT:	A3
MĚŘÍTKO:	-
ÚČEL:	RDS

**GEFAB**

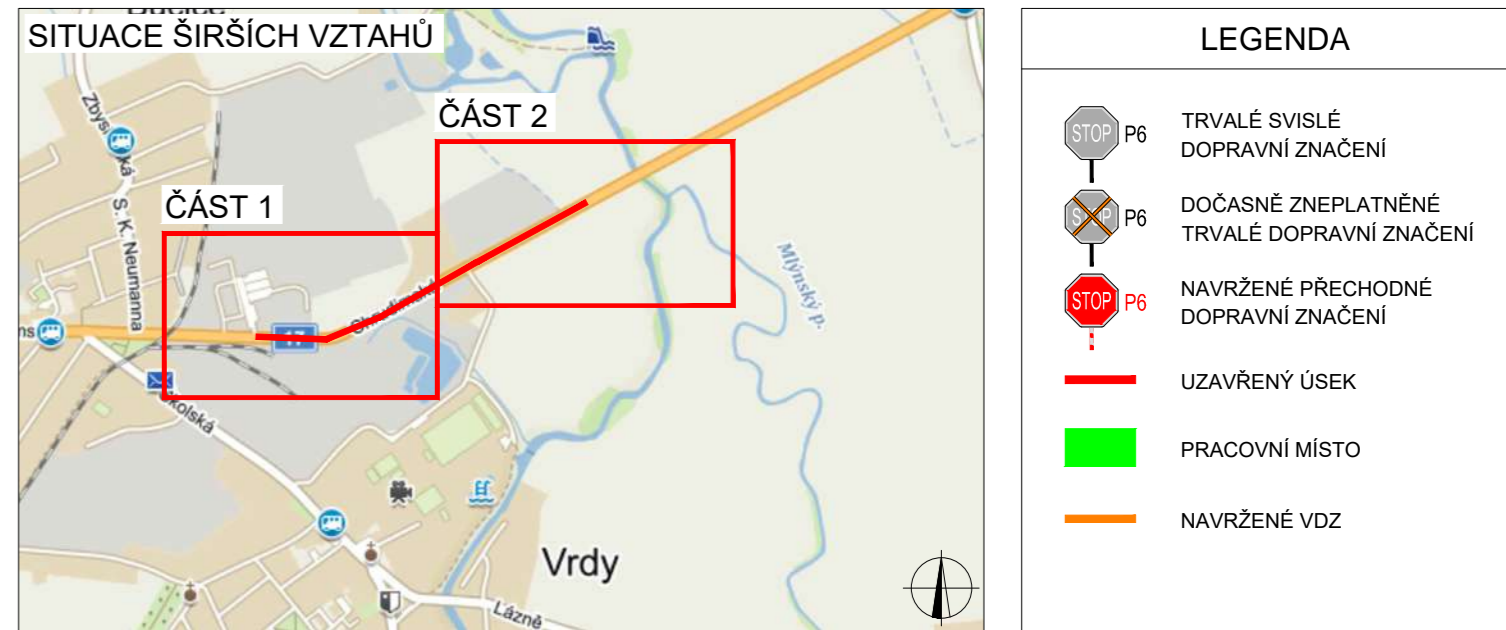
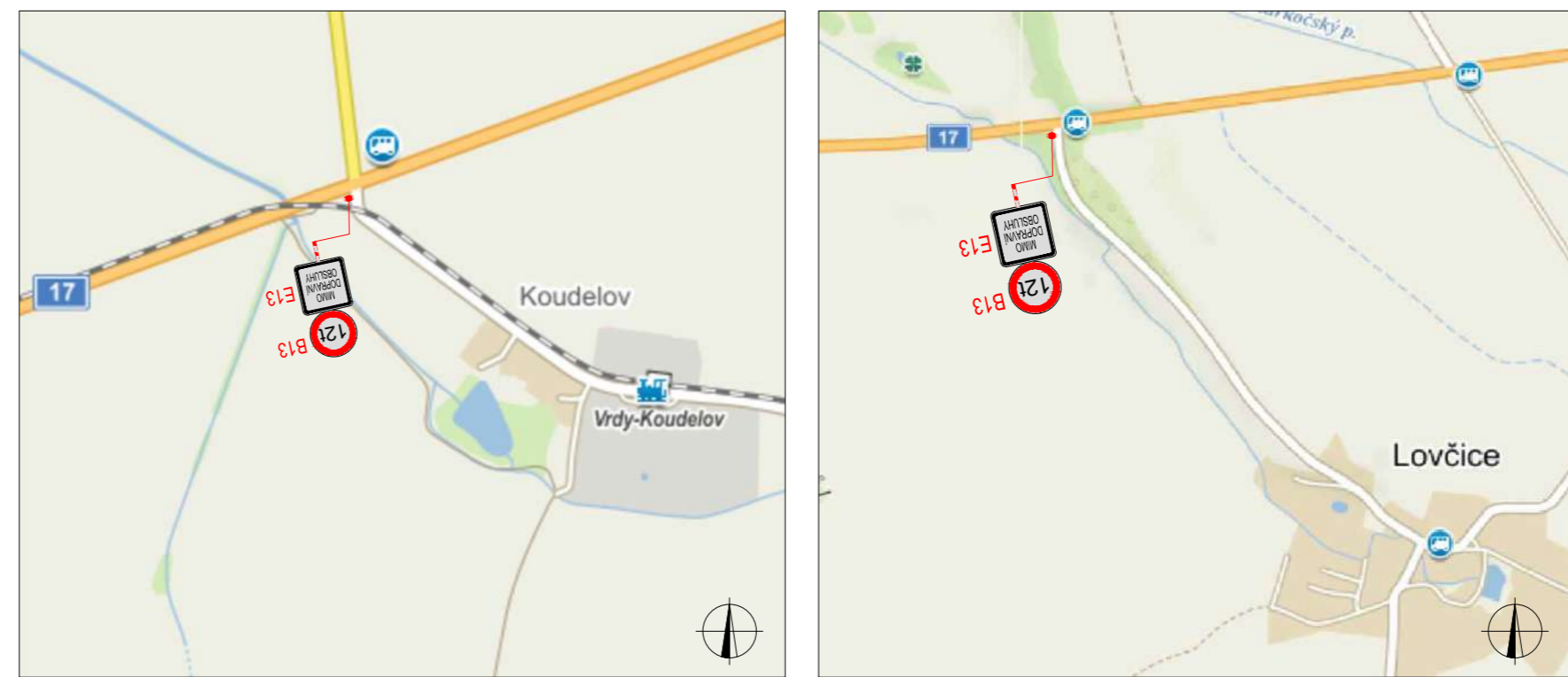
GEFAB CS spol. s r.o.  
Švédská 5, 620 00 Brno  
<http://www.gefab.cz>

ČÍSLO PŘÍLOHY: **3** SOUPRAVA:





PLATNOST DOKUMENTACE		
V ..... dne .....	V ..... dne .....	V ..... dne .....
V ..... dne .....	V ..... dne .....	V ..... dne .....



LEGENDA	
	TRVALÉ SVISLÉ DOPRAVNÍ ZNAČENÍ
	DOČASNĚ ZNEPLATNĚNÉ TRVALÉ DOPRAVNÍ ZNAČENÍ
	NAVRŽENÉ PŘECHODNÉ DOPRAVNÍ ZNAČENÍ
	UZAVŘENÝ ÚSEK
	PRACOVNÍ MÍSTO
	NAVRŽENÉ VDZ

ZODPovědný projektant:	Jakub Humplík	
Vypracoval:	Pavel Blažek	
Kontroloval:	Tomáš Janíček	
Název stavby:	I/17 Dolní Bučice průtah - Etapa 4 Oprava povrchu a odvodnění vč. opravy kanalizace	
Číslo zakázky:	163/2022	
Datum:	5/2022	
Formát:	A3	
Měřítko:	-	
Obsah:	Situace dopravně-inženýrských opatření	
Účel:	RDS	
		<b>SITUACE DIO - OBJÍ</b> GEFAB CS spol. s r.o. Švédská 5, 620 00 Brno <a href="http://www.gefab.cz">http://www.gefab.cz</a>
Číslo přílohy:	4	Souprava: